



Nous façonnons **la matière**
du futur pour protéger les
personnes et **l'environnement**

Nous façonnons **la matière du futur** pour protéger les **personnes** et **l'environnement**

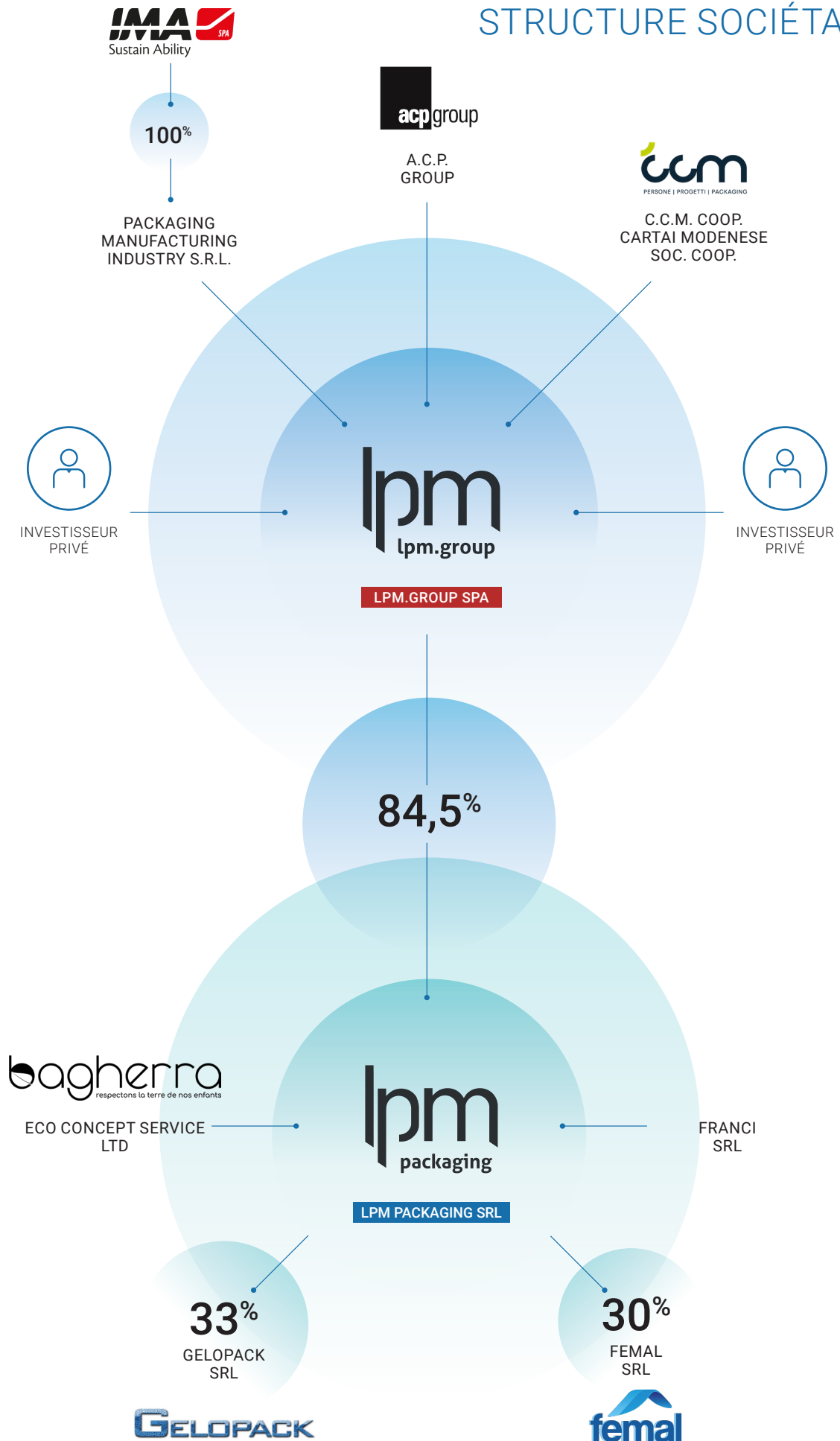
lpm.group est une entreprise qui s'est imposée dans le secteur du traitement des bioplastiques et des plastiques grâce à sa capacité à offrir des **solutions capables d'anticiper les besoins futurs** en matière d'emballage et de sécurité industrielle.

NOTRE VISION Les produits industriels doivent être écoresponsables et en synergie avec l'écosystème.

LA MISSION **La mission de lpm est claire** : fournir des solutions de haute qualité en bioplastique et en plastique pour protéger les personnes et l'environnement. Innovation, recherche et efficacité sont les points clés avec lesquels **lpm** s'assure que l'ensemble du processus de production est durable pour la nature et la société.

- Notre mission se traduit par des actions concrètes. Nous investissons continuellement dans la recherche et le développement pour innover nos processus de production et introduire de nouvelles technologies qui améliorent la qualité et l'efficacité de nos produits. Nous collaborons avec des instituts de recherche et des universités pour développer des solutions durables et réduire l'impact environnemental de nos activités.
- Chaque jour, nous travaillons pour améliorer nos produits et services, en écoutant les besoins de nos clients et en répondant aux défis du marché. Notre objectif est de devenir le partenaire de référence pour les entreprises qui recherchent des solutions fiables et innovantes, contribuant à leur succès et à leur croissance.
- Nous promovons une culture de la sécurité dans toutes les entreprises du groupe, en formant notre personnel et en sensibilisant nos clients à l'importance de la sécurité au travail.

STRUCTURE SOCIÉTAIRE



INSTALLATIONS DE PRODUCTION

L'attention à l'environnement se développe dans tous les contextes de l'entreprise, comme dans le choix d'unifier les 3 sites de Bologne au sein d'une nouvelle structure à impact réduit pour diminuer les transports et les émissions de CO₂.



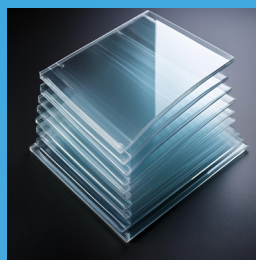
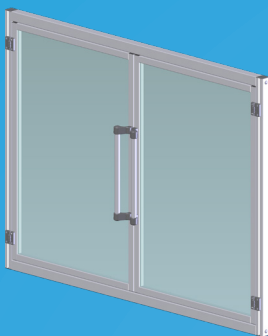
INSTALLATIONS DE PRODUCTION



- Ipm packaging**
- Production de sachets pour fruits et légumes.
 - Production en plastique et bioplastique.
 - Extrusion, impression, soudure et régénération.



- Ipm packaging**
- Production de sacs, sachets, sacs poubelles et films en plastique et bioplastique.
 - Commercialisation de matières premières bioplastiques et plastiques.
 - Extrusion, impression, soudure et régénération.



- Ipm.group**
- Travail de plaques en matériaux plastiques.
 - Travail d'extrudés en aluminium et acier inoxydable.
 - Conception et réalisation de systèmes de protections anti-accidents et de panneaux de séparation.
 - Travail sur mesure de matériaux plastiques pour le design et les objets.
 - Récupération des chutes de production.

CAPACITÉ DE PRODUCTION



Travail annuel :

50 000 m² PC (polycarbonate),

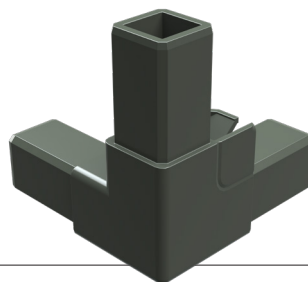
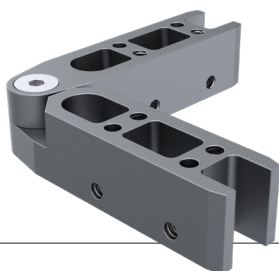
10 000 m² de PMMA ((polyméthacrylate de méthyle),

400 000 m d'aluminium soit **350 000 Kg**,

qui sont transformés en

8 500 protections pour machines industrielles

et en **60 000 pièces sur mesure**



TECHNOLOGIES

4 machines à 3 axes à commande numérique avec chargement automatique pour le travail du plastique

3 machines à commande numérique avec chargement manuel pour le travail du plastique

- 1 à 3 axes,
- 1 à 4 axes,
- 1 à 5 axes

2 machines à 3 axes à commande numérique avec chargement automatique pour le travail des profils en aluminium

1 atelier pour la finition et le collage de précision des produits en plastique

1 atelier pour le travail de précision des produits en métal

1 atelier d'assemblage



SITE DE VILLANOVA D'ALBENGA

Travail quotidien : **16 000 Kg** de bioplastique et de plastique à partir desquels sont fabriqués **4 000 000** de sachets pour le secteur des fruits et légumes

Travail annuel : **4 000 000 Kg** de bioplastique et de plastique pour une production moyenne de **1 000 000 000 pièces**

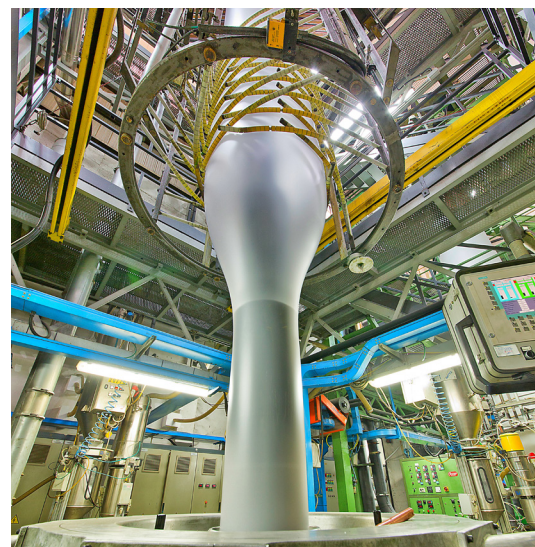
TECHNOLOGIES

- | | |
|---|---|
| 2 installations de mélange gravimétriques centralisées | 13 machines d'impression en ligne |
| 11 extrudeuses (dont 4 co-extrudeuses) | 1 presse à 8 couleurs |
| 15 soudeuses pour sacs, sachets et rouleaux | 1 presse à tambour central à 12 couleurs |
| | 2 installations de régénération et de récupération des chutes et déchets |

SITE DE ROVIGO

Travail quotidien : **21 600 Kg** de bioplastique et de plastique à partir desquels sont fabriqués **1 700 000 pièces** (sachets et sacs en bioplastique et plastique de différents formats et pour divers usages)

Travail annuel : **5 400 000 Kg** de bioplastique et de plastique pour une production moyenne de **420 000 000 pièces**



SOUTENABILITÉ

La **durabilité** est le postulat de notre vision, elle fait donc partie intégrante de notre **processus de production** et des **comportements au sein de l'entreprise**. Dans les lignes de production de sachets en bioplastique et en plastique, seules des **matières premières** soigneusement sélectionnées et correctement tracées sont utilisées.

Tous les déchets et les débris de production en bioplastique, plastique ou aluminium sont récupérés pour être réutilisés correctement.

CERTIFICATIONS ET LICENCES



NORMES DE GESTION DE LA QUALITÉ, GESTION ENVIRONNEMENTALE. SYSTÈME DE GESTION DE LA SANTÉ ET DE LA SÉCURITÉ AU TRAVAIL

lpm.group aborde depuis toujours les questions de qualité, d'environnement et de sécurité avec beaucoup de sérieux et attention, c'est pourquoi elle est certifiée selon les normes ISO 9001, ISO 14001, ISO 45001:2018.



Les solutions du groupe sont certifiées et accréditées par ACCREDIA sur la base de la norme ISO 14120, en ayant réussi les tests de projectile et de pendule.



lpm.group Elle a commandé une étude technique pour la réalisation d'une Analyse du Cycle de Vie (ACV) afin d'évaluer le profil environnemental de différents types d'emballages en plastique et en bio-plastique flexible. L'étude a satisfait aux normes internationales :

- ISO 14040:2006
- ISO 14044:2006
- RCP - Sacs réutilisables en PE



CERTIFICAT DE BIODÉGRADABILITÉ ET COMPOSTABILITÉ

La qualité et la compostabilité des articles produits par **lpm.group** sont garanties par la certification CSI High Performance Bag « HPB » et par la certification TÜV AUS-TRIA « OK Compost Industrial » et « OK Compost Home ».



CERTIFICATION HIGH PERFORMANCE BAG "HPB"

La certification relative à la marque 'CSI High Performance Bag' est un outil unique au niveau européen ; elle vise à introduire le concept de qualité, en termes de performance, pour les sacs de courses en conformité avec la norme UNI 11415. Cette norme définit la forme, les dimensions et les exigences de performance auxquelles doivent répondre les sacs à bretelles connus sous le nom de 'Shoppers', déjà certifiés UNI EN 13432.



Le Mater-Bi est une famille de bioplastiques biodégradables et compostables utilisés pour créer des solutions et des produits à faible impact environnemental. Conformité à la norme UNI EN 13432.



RESPONSABILITÉ ESG

lpm.group s'engage à favoriser l'énergie propre grâce à son installation photovoltaïque (600 kW) mise en service en 2023. Cette initiative contribue à la réduction de l'impact environnemental et à l'adoption de sources d'énergie renouvelables.

7 ÉNERGIE PROPRE ET ACCESSIBLE



Assurer une réduction continue de l'impact environnemental nécessite la création de nouveaux produits de haute technologie ; c'est pourquoi de nouvelles machines seront introduites, l'activité de R&D sera augmentée et les relations avec les centres de recherche seront renforcées.

La réalité de **lpm.group** met l'accent sur le respect de ses employés, sur la dignité des travailleurs et sur le développement du territoire

9 ENTREPRISES, INNOVATION ET INFRASTRUCTURES



8 TRAVAIL DÉCENT ET CROISSANCE ÉCONOMIQUE



13 LUTTE CONTRE LE CHANGEMENT CLIMATIQUE



Dans l'économie zéro déchet, **lpm.group** développe une stratégie pour sensibiliser au recyclage et à la régénération de tous les matériaux utilisés dans notre activité, des matières plastiques et bioplastiques, à l'aluminium, au papier, au carton et au bois.

5 ÉGALITÉ DES GENRES



lpm.group garantit un traitement égal, permettant l'accès aux ressources et aux opportunités pour la croissance individuelle.

15 LA VIE SUR TERRE



L'attention à l'environnement se développe dans tous les contextes de l'entreprise, comme dans le choix d'unifier les 3 sites de Bologne au sein d'une nouvelle structure à impact réduit afin de diminuer les transports et les émissions de CO₂.

14 LA VIE SOUS L'EAU



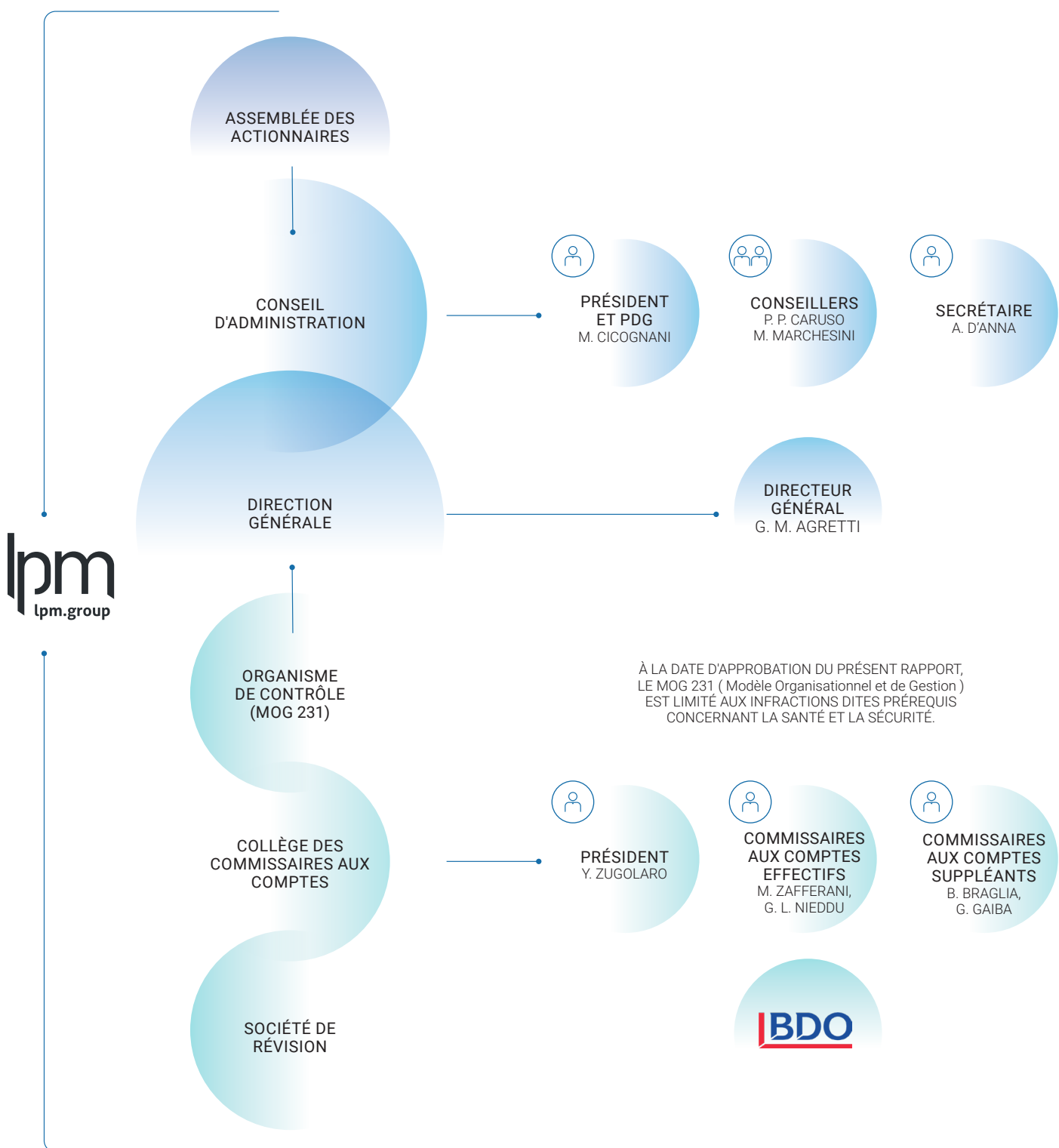
Le groupe a pour mission de respecter les normes internationales les plus importantes en garantissant la qualité, l'environnement, la santé et la sécurité, notamment grâce aux bioplastiques.

lpm
lpm.group

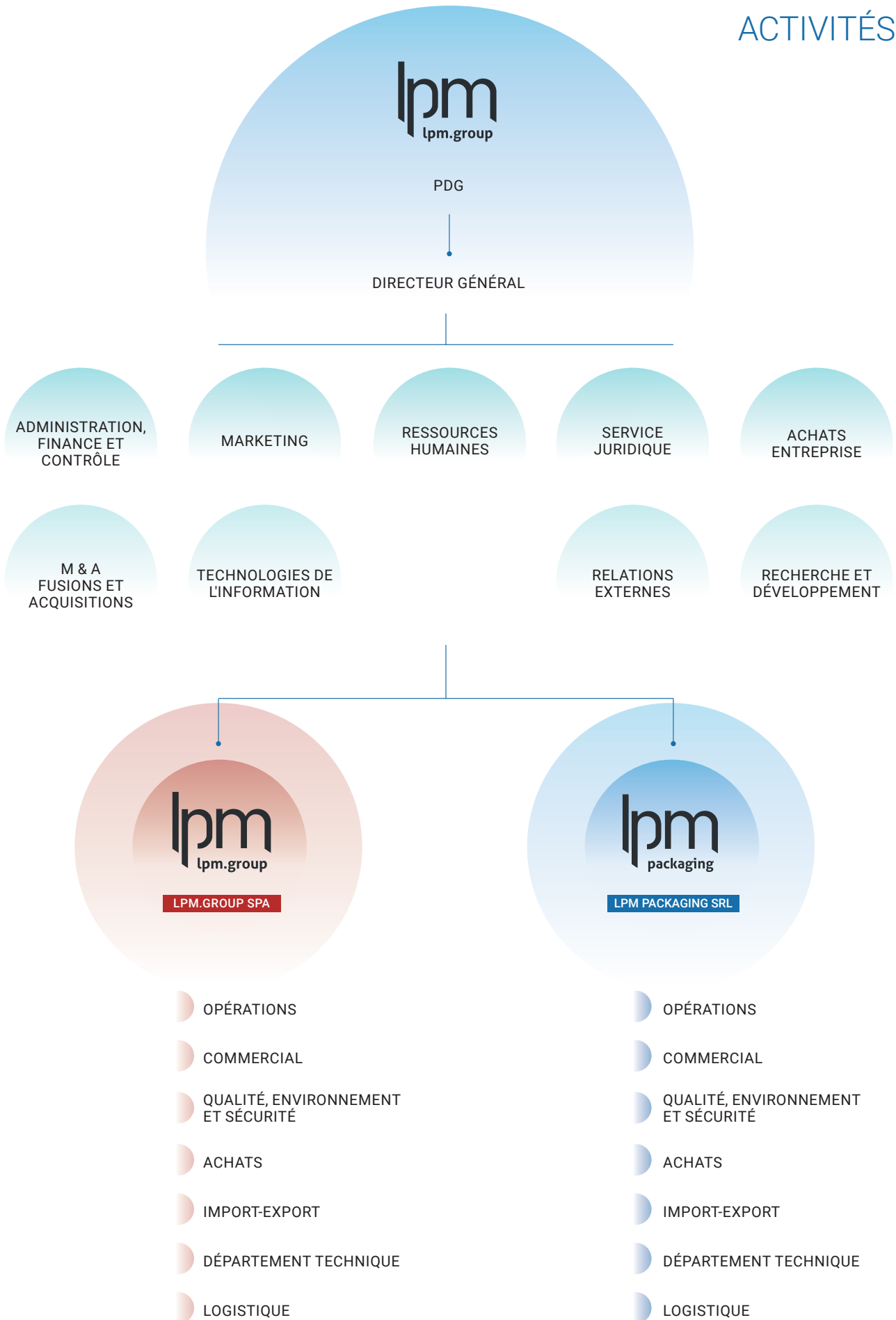
ORGANES SOCIAUX DE lpm.group

lpm accorde une attention particulière à l'adéquation et au fonctionnement de sa gouvernance d'entreprise, au suivi et à l'évolution des structures décisionnelles et de contrôle conformément aux meilleures pratiques nationales.

lpm s'inspire des principes d'intégrité et de transparence dans la gestion et l'information, et les met en œuvre également à travers un processus continu de vérification de leur mise en œuvre effective et de leur efficacité.



ACTIVITÉS





Via Vizzano, 23 – Fraz. Pontecchio Marconi
40037 – Sasso Marconi – (BO) – Italy

Tél: +39 051 6048311
info@lpm.group – www.lpm.group