



Plasmiamo **la materia**  
**del futuro** a protezione  
delle **persone** e dell'**ambiente**

# Plasmiamo **la materia del futuro** a protezione delle **persone** e dell'**ambiente**

**lpm.group** è un'azienda che si è affermata nel settore della lavorazione della bioplastica e della plastica per la capacità di offrire **soluzioni capaci di anticipare esigenze future** per il packaging e la sicurezza industriale.

## LA VISION

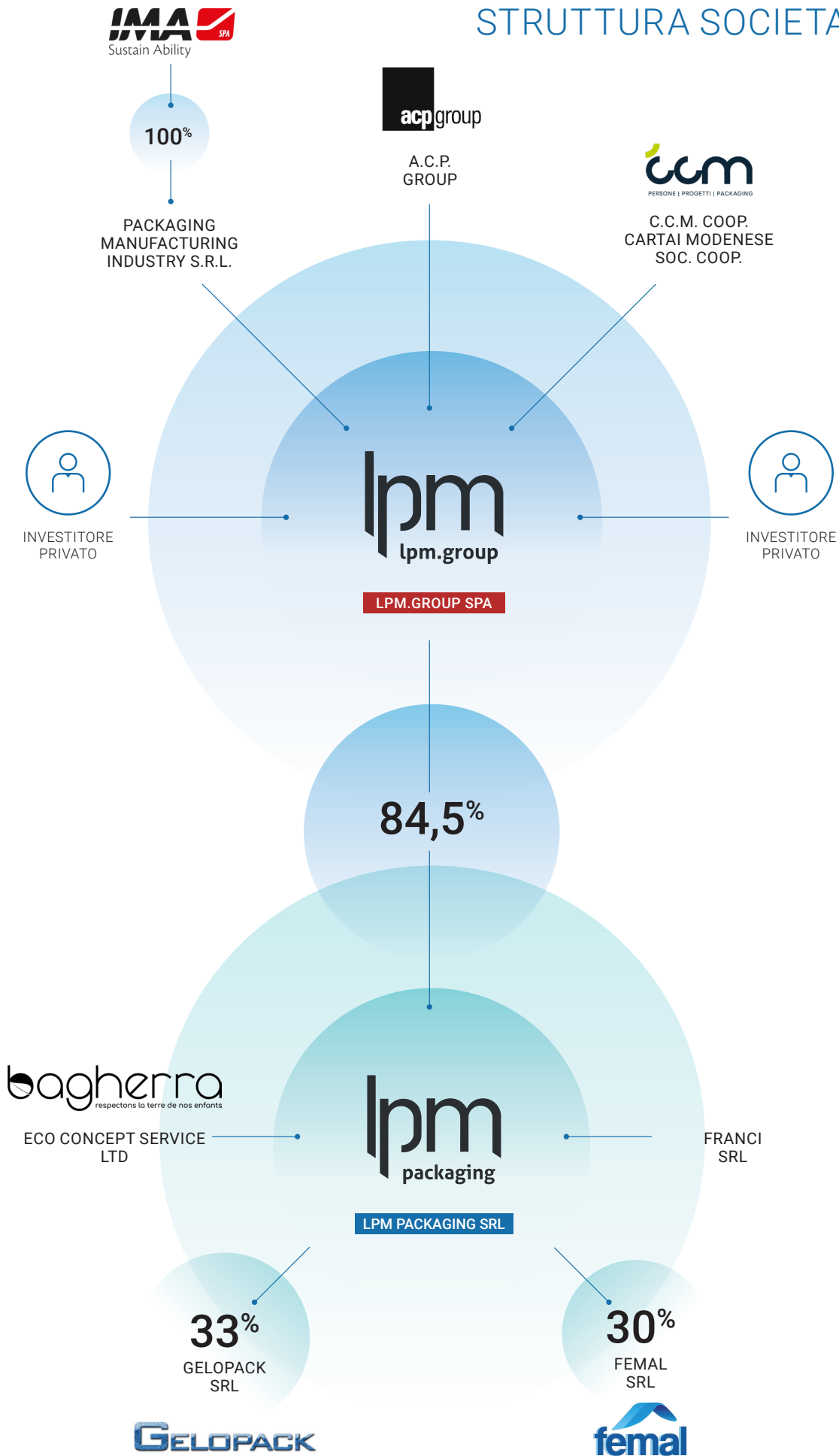
**I prodotti industriali devono essere ecosostenibili e in sinergia con l'ecosistema.**

## LA MISSION

**La missione di lpm è inequivocabile:** fornire soluzioni di alta qualità in bioplastica e in plastica a tutela della persona e dell'ambiente. Innovazione, ricerca e efficienza sono i punti chiave con cui **lpm** si assicura che l'intero processo produttivo sia sostenibile per la natura e la società.

- La nostra mission si traduce in azioni concrete. Investiamo continuamente in ricerca e sviluppo per innovare i nostri processi produttivi e introdurre nuove tecnologie che migliorano la qualità e l'efficienza dei nostri prodotti. Collaboriamo con istituti di ricerca e università per sviluppare soluzioni sostenibili e ridurre l'impatto ambientale delle nostre attività.
- Ogni giorno lavoriamo per migliorare i nostri prodotti e servizi, ascoltando le esigenze dei nostri clienti e rispondendo alle sfide del mercato. Il nostro obiettivo è diventare il partner di riferimento per le aziende che cercano soluzioni affidabili e all'avanguardia, contribuendo al loro successo e alla loro crescita.
- Promuoviamo una cultura della sicurezza in tutte le aziende del gruppo, formando il nostro personale e sensibilizzando i nostri clienti sull'importanza della sicurezza sul lavoro.

# STRUTTURA SOCIETARIA



# STABILIMENTI PRODUTTIVI

L'attenzione all'ambiente si sviluppa in tutti i contesti dell'azienda come nella scelta di unificare le 3 sedi bolognesi all'interno di una nuova struttura a impatto ridotto per ridurre i trasporti e le emissioni di CO<sub>2</sub>.



## **lpm packaging**

Impianto produttivo di Villanova d'Albenga

Dimensione stabilimento: 5.000 m<sup>2</sup>  
(di cui 2.000 m<sup>2</sup> coperti).



## **lpm packaging**

Impianto produttivo di Rovigo

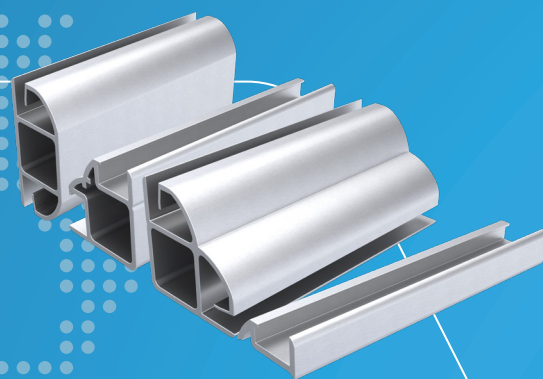
Dimensione stabilimento: 20.000 m<sup>2</sup>  
(di cui 10.000 m<sup>2</sup> coperti).



## **lpm.group**

Impianto produttivo di Sasso Marconi

Dimensione stabilimento: 40.000 m<sup>2</sup>  
(di cui 19.000 m<sup>2</sup> coperti).





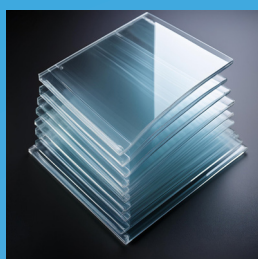
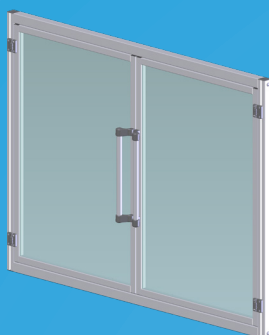
## STABILIMENTI PRODUTTIVI



- Ipm packaging**
- Produzione di buste per ortofrutta.
  - Produzione in plastica e bioplastica.
  - Estrusione, stampa, saldatura e rigenerazione.



- Ipm packaging**
- Produzione di shoppers, buste, sacchi e di film in plastica e bioplastica.
  - Commercializzazione di materie prime bioplastiche e plastiche.
  - Estrusione, stampa, saldatura e rigenerazione.



- Ipm.group**
- Lavorazione di lastre in materiali plastici.
  - Lavorazione di estrusi in alluminio e acciaio inox.
  - Progettazione e realizzazione sistemi di protezioni antinfortunistiche e di pannellature divisorie.
  - Lavorazione a disegno di materiali plastici per design e oggettistica.
  - Recupero sfridi di lavorazione.

# CAPACITÀ PRODUTTIVA



Lavorazione annua:

**50.000 m<sup>2</sup>** di **PC** (policarbonato),

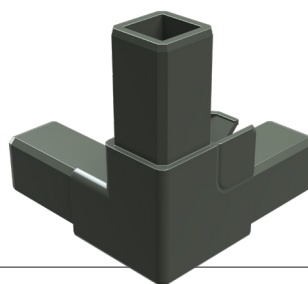
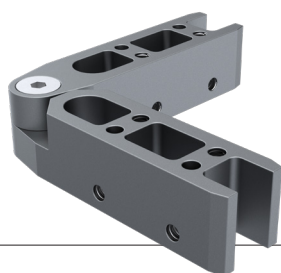
**10.000 m<sup>2</sup>** di **PMMA** (Polimetilmetacrilato),

**400.000 m** di **alluminio** pari a **350.000 Kg**,

che vengono trasformati in

**8.500 protezioni** per macchine industriali

e in **60.000 particolari a disegno**



## TECNOLOGIE

**4** macchine a 3 assi a controllo numerico e caricamento automatico per la lavorazione della plastica

**3** macchine a controllo numerico e caricamento manuale per la lavorazione della plastica

- 1 a 3 assi,
- 1 a 4 assi,
- 1 a 5 assi

**2** macchine a 3 assi a controllo numerico e caricamento automatico per la lavorazione dei profili in alluminio

**1** reparto per la finitura e l'incollaggio di precisione dei prodotti in plastica

**1** reparto per la lavorazione di precisione dei prodotti in metallo

**1** reparto di assemblaggio





## STABILIMENTO DI VILLANOVA D'ALBENGA

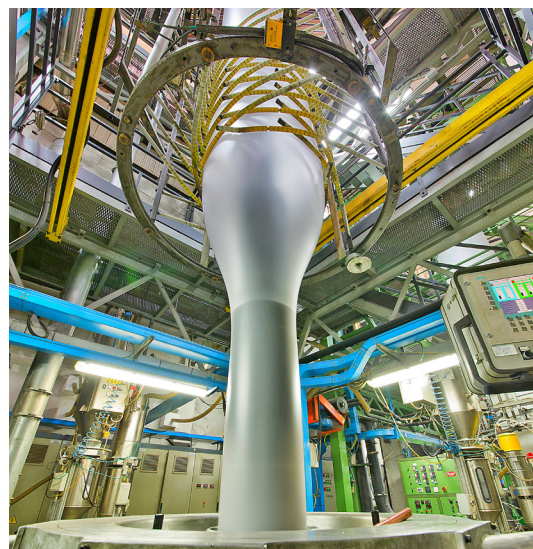
Lavorazione giornaliera: **16.000 Kg** di bioplastica e plastica da cui vengono ricavati **4.000.000** sacchetti per il settore ortofrutta.

Lavorazione annua: **4.000.000 Kg** di bioplastica e plastica per una produzione media di **1.000.000.000 pezzi**



## TECNOLOGIE

- |  |   |
|--|---|
| <b>2</b> impianti di miscelazione gravimetrici centralizzati | <b>13</b> macchina da stampa in linea                                     |
| <b>11</b> estrusori (4 co-estrusori)                         | <b>1</b> stampa a 8 colori  |
| <b>15</b> saldatrici per shopper, sacchi e rotoli            | <b>1</b> stampa a tamburo centrale a 12 colori                            |
|  | <b>2</b> impianti di rigenerazione e recupero degli sfridi e degli scarti |



## STABILIMENTO DI ROVIGO

Lavorazione giornaliera: **21.600 Kg** di bioplastica e plastica da cui vengono ricavati **1.700.000 pezzi** (sacchetti e sacchi in bioplastica e plastica di vari formati e per diversi utilizzi)

Lavorazione annua: **5.400.000 Kg** di bioplastica e plastica per una produzione media di **420.000.000 pezzi**



# SOSTENIBILITÀ

La **sostenibilità** è il postulato della nostra vision quindi è parte integrante del nostro nostro **processo produttivo** e dei **comportamenti all'interno dell'azienda**.

Nelle linee di produzione di sacchetti in bioplastica e in plastica vengono utilizzate esclusivamente **materie prime** accuratamente selezionate e opportunamente tracciate.

Tutti gli sfridi e gli scarti di lavorazione in bioplastica, plastica o di alluminio, vengono recuperati per essere riutilizzati correttamente.

## CERTIFICAZIONI E LICENZE



STANDARD DI GESTIONE DELLA QUALITÀ, LA GESTIONE AMBIENTALE. SISTEMA DI GESTIONE PER LA SALUTE E SICUREZZA SUL LAVORO

**lpm.group** affronta da sempre i temi della qualità, dell'ambiente e della sicurezza con grande serietà ed attenzione perciò si è certificata secondo le norme ISO 9001, ISO 14001, ISO 45001:2018.



Le soluzioni del gruppo sono certificate e accreditate ACCREDIA sulla base della normativa ISO 14120 superando prove proiettili e prove pendolo.



**lpm.group** ha commissionato uno studio tecnico per la redazione di un Life Cycle Assessment al fine di valutare il profilo ambientale di diverse tipologie di imballaggi in plastica e bioplastica flessibile.

Lo studio ha soddisfatto le norme internazionali:

- ISO 14040:2006
- ISO 14044:2006
- RCP - Borse multiuso in PE



### CERTIFICATO DI BIODEGRADABILITÀ E COMPOSTABILITÀ

La qualità e la compostabilità degli articoli prodotti da **lpm.group** sono garantite dalla certificazione CSI High Performance Bag "HPB" e dalla certificazione TUV AUSTRIA "OK Compost Industrial" e "OK Compost Home".



### CERTIFICAZIONE HIGH PERFORMANCE BAG "HPB"

La certificazione relativa al marchio 'CSI High Performance Bag' è uno strumento unico a livello europeo; ha l'obiettivo di introdurre il concetto di qualità, in termini di performance, per le shopping bags in conformità alla norma UNI 11415.

La norma definisce forma, dimensioni e requisiti prestazionali ai quali devono rispondere i sacchetti a bretelle conosciuti come 'Shoppers' già certificati UNI EN 13432.



Il Mater-Bi è una famiglia di bioplastiche biodegradabili e compostabili con cui si realizzano soluzioni e prodotti a ridotto impatto ambientale. Conformità alla norma uni EN 13432.





**lpm.group** si impegna a promuovere l'energia pulita attraverso il suo impianto fotovoltaico (600kW) avviato nel 2023. Questa iniziativa contribuisce alla riduzione dell'impatto ambientale e all'adozione di fonti di energia rinnovabile.

7 ENERGIA PULITA E ACCESSIBILE



Assicurare una continua riduzione dell'impatto ambientale richiede la creazione di nuovi prodotti ad alta tecnologia; perciò verranno introdotti nuovi macchinari, incrementata l'attività R&D e rafforzati i rapporti con i centri di ricerca.

9 IMPRESE, INNOVAZIONE E INFRASTRUTTURE



La realtà di **lpm.group** pone l'accento sul rispetto dei propri dipendenti, sulla dignità dei lavoratori e sullo sviluppo del territorio.

8 LAVORO DIGNITOSO E CRESCITA ECONOMICA



**lpm**  
lpm.group

13 LOTTA CONTRO IL CAMBIAMENTO CLIMATICO



Nella zero-waste economy **lpm.group** sviluppa una strategia per la sensibilizzazione al recupero ed alla rigenerazione di tutti i materiali oggetto della nostra attività, dalle materie plastiche e bioplastiche, all'alluminio, alla carta al cartone, al legno.

5 PARITÀ DI GENERE



**lpm.group** garantisce un eguale trattamento, permettendo l'accesso a risorse e opportunità per la crescita individuale.

15 VITA SULLA TERRA



L'attenzione all'ambiente si sviluppa in tutti i contesti dell'azienda come nella scelta di unificare le 3 sedi bolognesi all'interno di una nuova struttura a impatto ridotto per ridurre i trasporti e le emissioni di CO<sub>2</sub>.

14 VITA SOTT'ACQUA

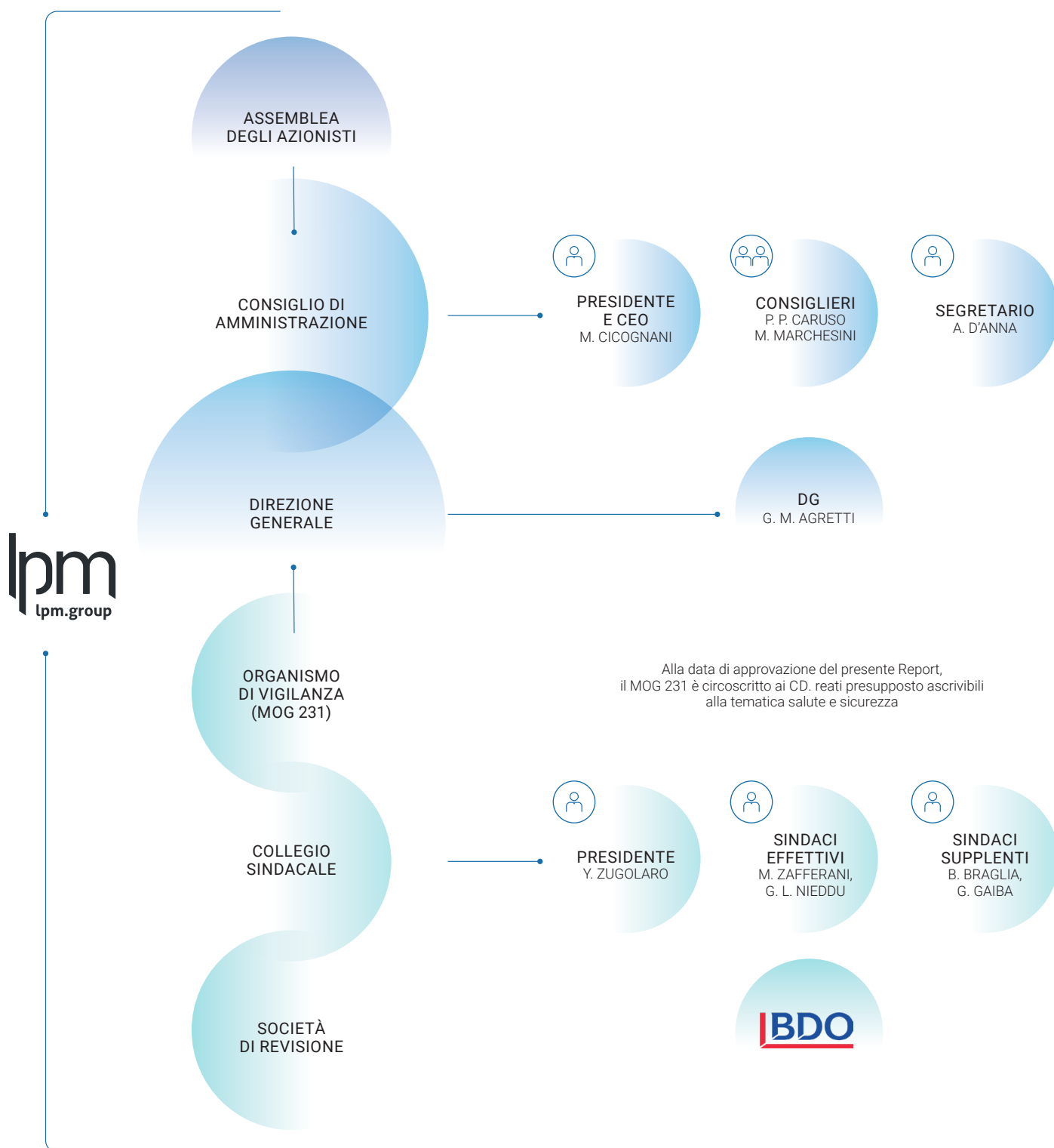


Il gruppo ha la missione di rispettare le più importanti norme internazionali garantendo qualità, ambiente, salute e sicurezza soprattutto grazie alle bioplastiche.

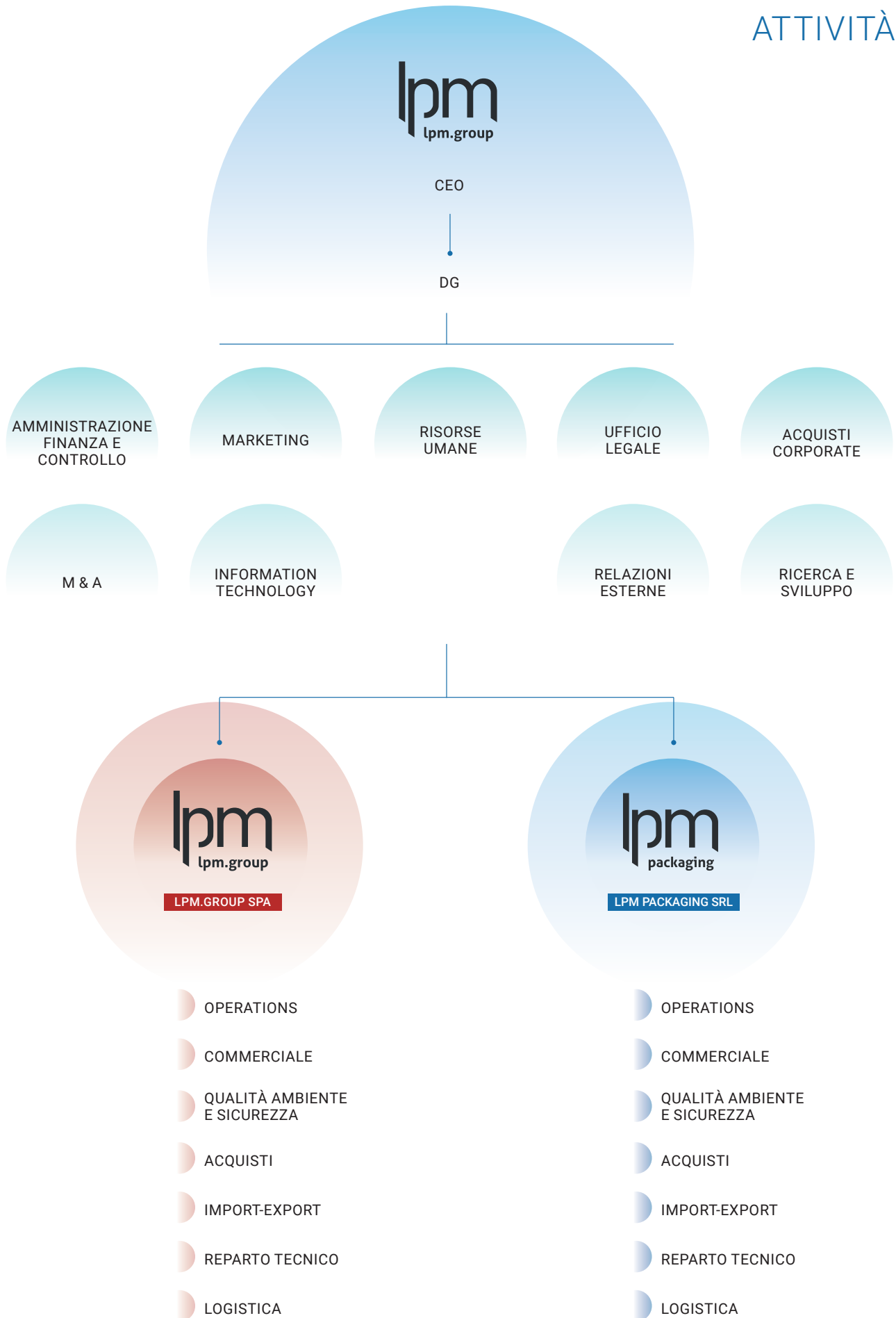
## ORGANI SOCIALI DI lpm.group

**lpm** presta particolare attenzione all'adeguatezza e al funzionamento della propria governance societaria, al monitoraggio e all'evoluzione delle strutture decisionali e di controllo in conformità alle best practices nazionali.

**lpm** si ispira ai principi di correttezza e trasparenza nella gestione e nell'informazione, e li attua anche attraverso un continuo processo di verifica della loro effettiva implementazione ed efficacia.



# ATTIVITÀ





Via Vizzano, 23 – Fraz. Pontecchio Marconi  
40037 – Sasso Marconi – (BO) – Italy

**Tel: +39 051 6048311**  
**info@lpm.group – www.lpm.group**