



Wir formen **die Materie der  
Zukunft** zum Schutz von  
**Menschen und Umwelt**

# Wir formen **die Materie der Zukunft** zum Schutz von **Menschen und Umwelt**

**lpm.group** ist ein Unternehmen, das sich im Bereich der Verarbeitung von Bioplastik und Kunststoff etabliert hat, dank seiner Fähigkeit, **Lösungen anzubieten, die zukünftige Bedürfnisse antizipieren** für Verpackungen und industrielle Sicherheit.

## VISION

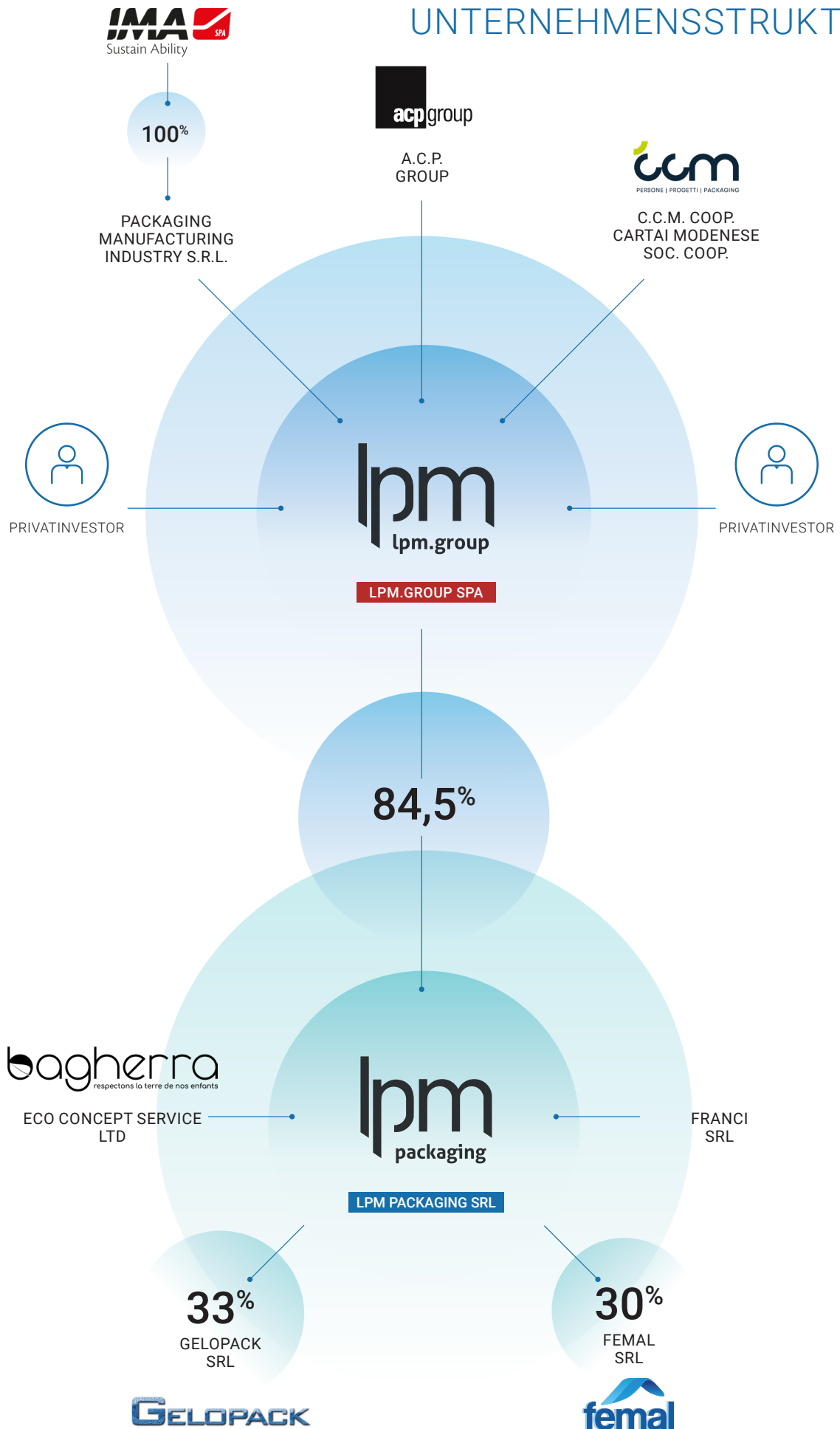
**Die Industrieprodukte müssen ökologisch nachhaltig sein und in Synergie mit dem Ökosystem stehen.**

## MISSION

**Die Mission von lpm ist eindeutig:** Lösungen aus hochwertigen Bioplastiken und Kunststoffen zum Schutz des Menschen und der Umwelt anzubieten. Innovation, Forschung und Effizienz sind die Schlüsselbereiche, mit denen **lpm** sicherstellt, dass der gesamte Produktionsprozess nachhaltig für die Natur und die Gesellschaft ist.

- Unsere Mission wird in konkrete Maßnahmen umgesetzt. Wir investieren kontinuierlich in Forschung und Entwicklung, um unsere Produktionsprozesse zu innovieren und neue Technologien einzuführen, die die Qualität und Effizienz unserer Produkte verbessern. Wir arbeiten mit Forschungseinrichtungen und Universitäten zusammen, um nachhaltige Lösungen zu entwickeln und die Umweltbelastung unserer Aktivitäten zu reduzieren.
- Jeden Tag arbeiten wir daran, unsere Produkte und Dienstleistungen zu verbessern, indem wir auf die Bedürfnisse unserer Kunden hören und auf die Herausforderungen des Marktes reagieren. Unser Ziel ist es, der bevorzugte Partner für Unternehmen zu werden, die zuverlässige und zukunftsweisende Lösungen suchen, und so zu ihrem Erfolg und Wachstum beizutragen.
- Wir fördern eine Sicherheitskultur in allen Unternehmen der Gruppe, indem wir unser Personal schulen und unsere Kunden für die Bedeutung der Arbeitssicherheit sensibilisieren.

# UNTERNEHMENSSTRUKTUR



# PRODUKTIONSSTÄTTEN

Die Umweltverantwortung zieht sich durch alle Bereiche des Unternehmens, wie beispielsweise bei der Entscheidung, die drei Standorte in Bologna in einer neuen, umweltfreundlichen Struktur zu vereinigen, um Transporte und CO<sub>2</sub>-Emissionen zu reduzieren.



**lpm packaging**  
Produktionsanlage in Villanova d'Albenga

Größe des Werks: 5.000 m<sup>2</sup>  
(davon 2.000 m<sup>2</sup> überdacht).



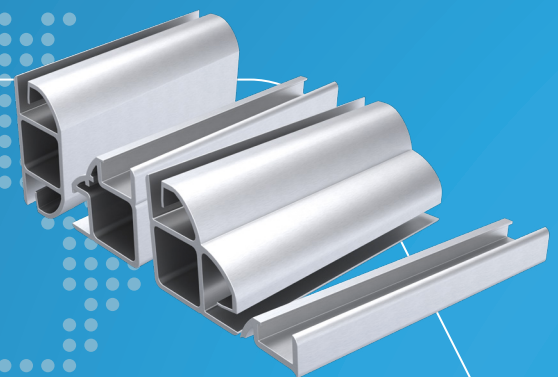
**lpm packaging**  
Produktionsanlage in Rovigo

Größe des Werks: 20.000 m<sup>2</sup>  
(davon 10.000 m<sup>2</sup> überdacht).



**lpm.group**  
Produktionsanlage in Sasso Marconi

Größe des Werks: 40.000 m<sup>2</sup>  
(davon 19.000 m<sup>2</sup> überdacht).





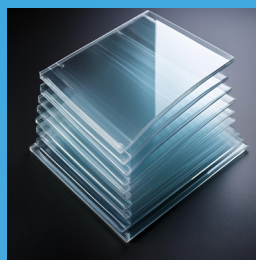
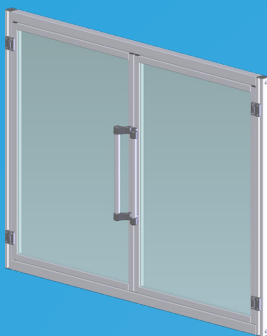
# PRODUKTIONSSTÄTTEN



- Ipm packaging**
- Produktion von Beuteln für Obst und Gemüse
  - Produktion aus Kunststoff und Biokunststoff.
  - Extrusion, Druck, Schweißen und Regeneration.



- Ipm packaging**
- Produktion von Einkaufstüten, Beuteln, Säcken und Folien aus Kunststoff und Biokunststoff.
  - Vermarktung von bioplastischen und plastischen Rohstoffen.
  - Extrusion, Druck, Schweißen und Regeneration.



- Ipm.group**
- Bearbeitung von Platten aus Kunststoffmaterialien.
  - Bearbeitung von Extrusionen aus Aluminium und Edelstahl.
  - Planung und Herstellung von Arbeitsschutzsystemen und Trennwänden.
  - Maßgeschneiderte Verarbeitung von Kunststoffmaterialien für Design und Objekte.
  - Wiederverwertung von Produktionsabfällen.

# PRODUKTIONSKAPAZITÄT



Jährliche Verarbeitung:

**50.000 m<sup>2</sup> PC** (Polycarbonat),

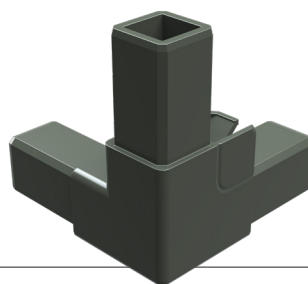
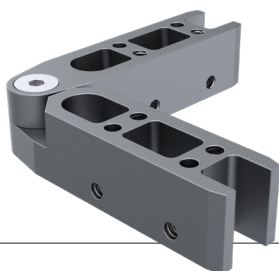
**10.000 m<sup>2</sup> PMMA** (Polymethylmethacrylat),

**400.000 m Aluminium**, was **350.000 Kg** entspricht,

die in

**8.500 Maschinenschutzvorrichtungen**

und **60.000 maßgeschneiderte Teile umgewandelt werden**



## TECHNOLOGIEN

**4** CNC-Maschinen mit 3 Achsen und automatischer Beladung für die Verarbeitung von Kunststoff

**3** CNC-Maschinen mit manueller Beladung für die Verarbeitung von Kunststoff

- 1 mit 3 Achsen,
- 1 mit 4 Achsen,
- 1 mit 5 Achsen

**2** CNC-Maschinen mit 3 Achsen und automatischer Beladung für die Verarbeitung von Aluminiumprofilen

**1** Abteilung für die Feinbearbeitung und präzises Verkleben von Kunststoffprodukten

**1** Abteilung für die präzise Bearbeitung von Metallprodukten

**1** Montageabteilung







## WERK IN VILLANOVA D'ALBENGA

Tägliche Verarbeitung: **16.000 Kg** Biokunststoff und Kunststoff, aus denen **4.000.000** Beutel für den Obst- und Gemüsektor hergestellt werden

Jährliche Verarbeitung: **4.000.000 Kg** Biokunststoff und Kunststoff für eine durchschnittliche Produktion von **1.000.000.000 Stück**

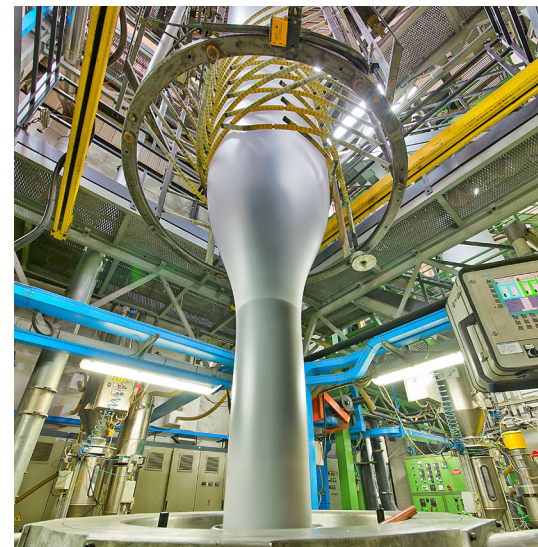
### TECHNOLOGIEN

- |  |  |
|--|--|
| <b>2</b> zentrale gravimetrische Mischanlagen                  | <b>13</b> Inline-Druckmaschinen  |
| <b>11</b> Extruder (4 Co-Extruder)                             | <b>1</b> 8-Farben-Druckmaschine  |
| <b>15</b> Schweißmaschinen für Einkaufstüten, Säcke und Rollen | <b>1</b> Zentralzylinder-Druckmaschine mit 12 Farben                           |
|  | <b>2</b> Anlagen zur Regeneration und Wiederverwertung von Abfällen und Resten |

## WERK IN ROVIGO

Tägliche Verarbeitung: **21.600 Kg** Biokunststoff und Kunststoff aus denen **1.700.000 Stück** (Beutel und Säcke aus Biokunststoff und Kunststoff in verschiedenen Formaten und für verschiedene Verwendungen) hergestellt werden

Jährliche Verarbeitung: **5.400.000 Kg** Biokunststoff und Kunststoff für eine durchschnittliche Produktion von **420.000.000 Stück**



# NACHHALTIGKEIT

Die **Nachhaltigkeit** ist das Fundament unserer Vision und daher ein integraler Bestandteil unseres **Produktionsprozesses** und des **Verhaltens innerhalb** des **Unternehmens**. In den Produktionslinien für Biokunststoff- und Kunststoffbeutel werden ausschließlich **Rohstoffe** verwendet, die sorgfältig ausgewählt und entsprechend nachverfolgt werden.

Alle Produktionsabfälle und Reststoffe aus Biokunststoff, Kunststoff oder Aluminium werden zurückgewonnen, um sie korrekt wiederzuverwenden.

## ZERTIFIZIERUNGEN UND LIZENZEN



QUALITÄTSMANAGEMENTSTANDARDS,  
UMWELTMANAGEMENT, SYSTEM ZUR GESUNDHEITS- UND  
ARBEITSSICHERHEIT

**lpm.group** beschäftigt sich seit jeher ernsthaft und aufmerksam mit den Themen Qualität, Umwelt und Sicherheit und hat sich daher nach den Normen ISO 9001, ISO 14001 und ISO 45001:2018 zertifizieren lassen.



Die Lösungen des Unternehmens sind nach der Norm ISO 14120 zertifiziert und von ACCREDIA akkreditiert und haben Kugel- und Pendelprüfungen bestanden.



**lpm.group** hat eine technische Studie in Auftrag gegeben, um eine Lebenszyklusanalyse (Life Cycle Assessment) zu erstellen, um das Umweltprofil verschiedener Arten von flexiblen Verpackungen aus Kunststoff und Biokunststoff zu bewerten. Die Studie entspricht den internationalen Normen:

- ISO 14040:2006
- ISO 14044:2006
- RCP - Mehrwegbeutel aus PE



### ZERTIFIKAT FÜR BIOLOGISCHEN ABBAU UND KOMPOSTIERBARKEIT

Die Qualität und Kompostierbarkeit der von **lpm.group** produzierten Artikel werden durch die Zertifizierung CSI High Performance Bag "HPB" sowie die Zertifizierungen TÜV AUSTRIA "OK Compost Industrial" und "OK Compost Home" gewährleistet.



### ZERTIFIZIERUNG HIGH PERFORMANCE BAG "HPB"

Die Zertifizierung des Labels "CSI High Performance Bag" ist ein einzigartiges Instrument auf europäischer Ebene; sie zielt darauf ab, das Konzept der Qualität in Bezug auf Leistung für Einkaufstüten gemäß der Norm UNI 11415 einzuführen. Die Norm definiert Form, Maße und Leistungsanforderungen, die die Tragetaschen, bekannt als „Shoppers“, erfüllen müssen, die bereits nach UNI EN 13432 zertifiziert sind.



Mater-Bi ist eine Familie von biologisch abbaubaren und kompostierbaren Biokunststoffen, mit denen Lösungen und Produkte mit geringem Umweltimpact hergestellt werden. Einhaltung der Norm UNI EN 13432.





**lpm.group** engagiert sich für die Förderung von sauberer Energie durch seine 2023 in Betrieb genommene Photovoltaikanlage (600 kW). Diese Initiative trägt zur Reduzierung der Umweltbelastung und zur Nutzung erneuerbarer Energiequellen bei.

Die Sicherstellung einer kontinuierlichen Reduzierung der Umweltbelastung erfordert die Schaffung neuer, hochentwickelter Produkte; deshalb werden neue Maschinen eingeführt, die F&E-Aktivitäten (Forschung und Entwicklung) ausgeweitet und die Beziehungen zu Forschungseinrichtungen gestärkt.

Die Realität von **lpm.group** legt großen Wert auf den Respekt gegenüber den eigenen Mitarbeitern, die Würde der Arbeitnehmenden und die Entwicklung der Region.

7 SAUBERE UND ZUGÄNGLICHE ENERGIE



9 UNTERNEHMEN, INNOVATION UND INFRASTRUKTUR



8 WÜRDEVOLLE ARBEIT UND WIRTSCHAFTLICHES WACHSTUM



**lpm**  
lpm.group

13 KAMPF GEGEN DEN KLIMAWANDEL



In der **ero-Waste-Ökonomie** **lpm.group** eine Strategie zur Sensibilisierung für die Rückgewinnung und Regeneration aller Materialien, die Teil unserer Aktivitäten sind, von Kunststoffen und Biokunststoffen über Aluminium, Papier, Karton bis hin zu Holz.

5 GLEICHSTELLUNG DER GESCHLECHTER



**lpm.group** gewährleistet eine gleiche Behandlung, und ermöglicht den Zugang zu Ressourcen und Chancen für das individuelle Wachstum.

15 LEBEN AUF DER ERDE



Die Umweltverantwortung zieht sich durch alle Bereiche des Unternehmens wie beispielsweise bei der Entscheidung, die drei Standorte in Bologna in einer neuen, umweltfreundlichen Struktur zu vereinigen, um Transporte und CO<sub>2</sub>-Emissionen zu reduzieren.

14 LEBEN UNTER WASSER

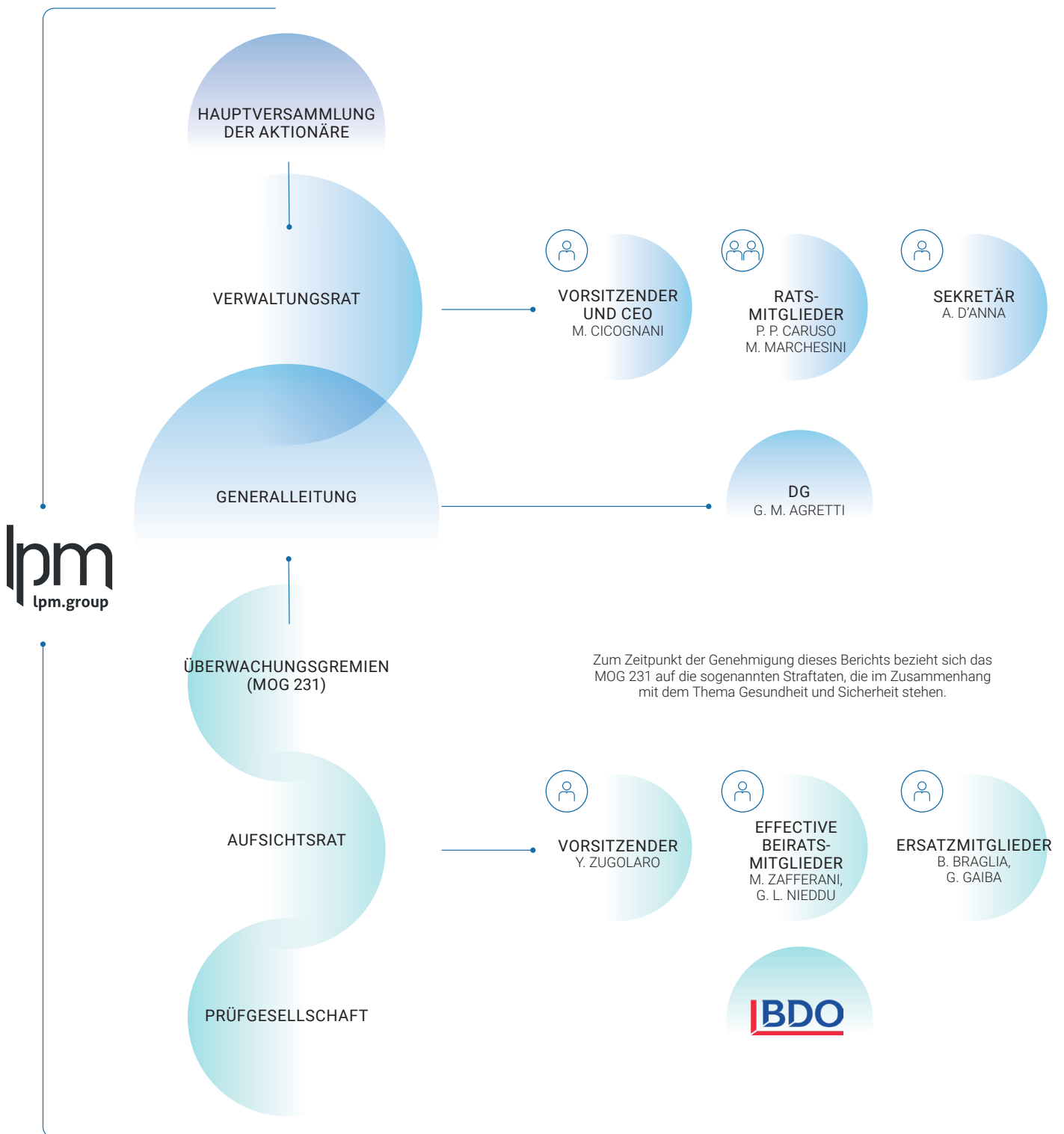


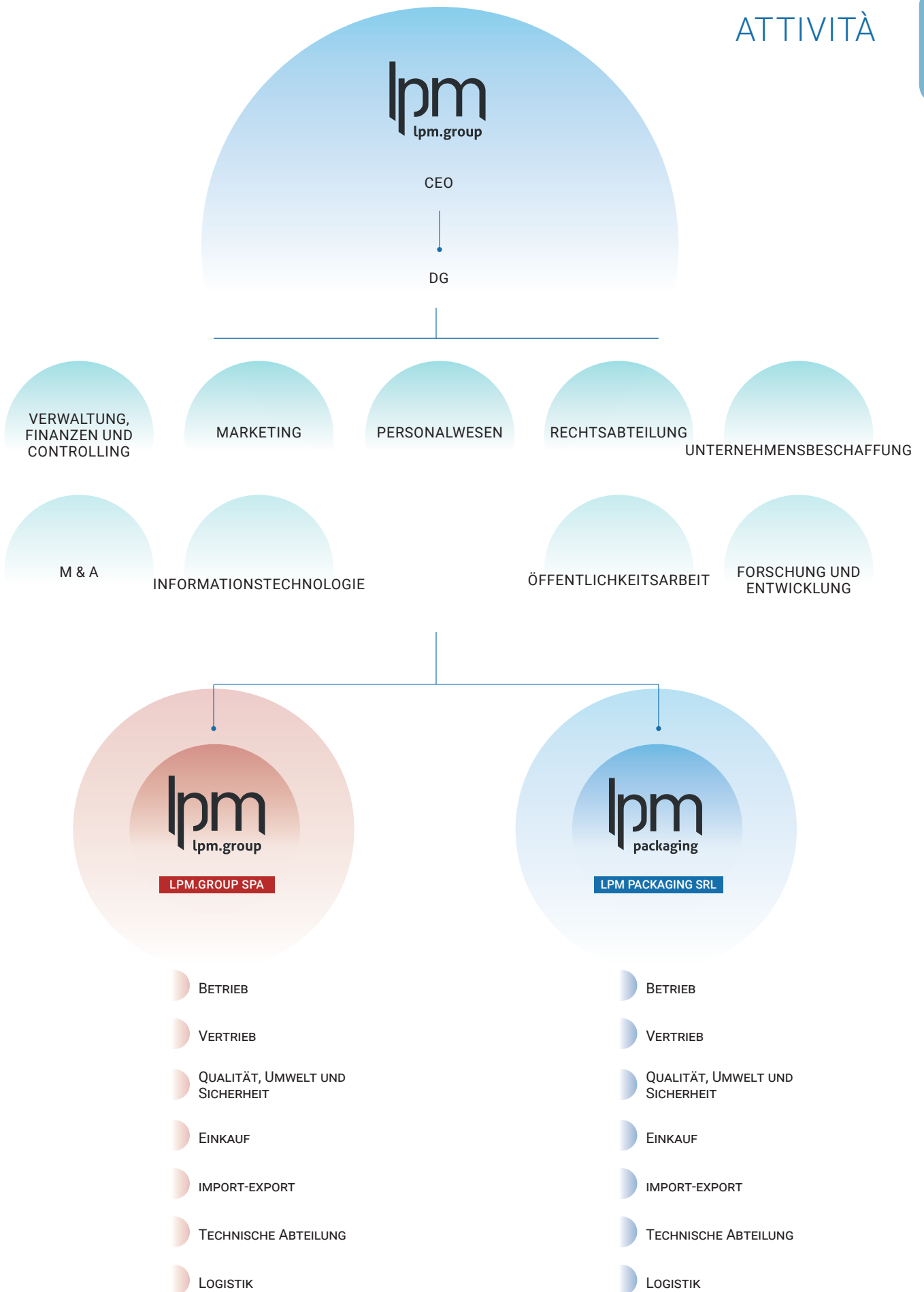
Die Gruppe hat die Mission, die wichtigsten internationalen Standards einzuhalten und Qualität, Umwelt, Gesundheit und Sicherheit vor allem durch Biokunststoffe zu gewährleisten.

# SOZIALE ORGANE VON lpm.group

**lpm** legt besonderen Wert auf die Angemessenheit und Funktionsweise seiner Unternehmensführung, auf die Überwachung und Entwicklung der Entscheidungs- und Kontrollstrukturen in Übereinstimmung mit den nationalen Best Practices.

**lpm** orientiert sich an den Prinzipien von Fairness und Transparenz in der Verwaltung und Information und setzt diese auch durch einen kontinuierlichen Überprüfungsprozess ihrer tatsächlichen Umsetzung und Wirksamkeit um.







Via Vizzano, 23 – Fraz. Pontecchio Marconi  
40037 – Sasso Marconi – (BO) – Italy

**Tel: +39 051 6048311**  
**info@lpm.group – www.lpm.group**