



Damos forma a **la materia del futuro** para proteger a las **personas y el medio ambiente**

Damos forma a **la materia del futuro** para proteger a las **personas** y el **medio ambiente**

lpm.group es una empresa que se ha consolidado en el sector de procesamiento de bioplásticos y plásticos por su capacidad de ofrecer **soluciones capaces de anticipar las necesidades futuras** para el embalaje y la seguridad industrial.

LA VISIÓN

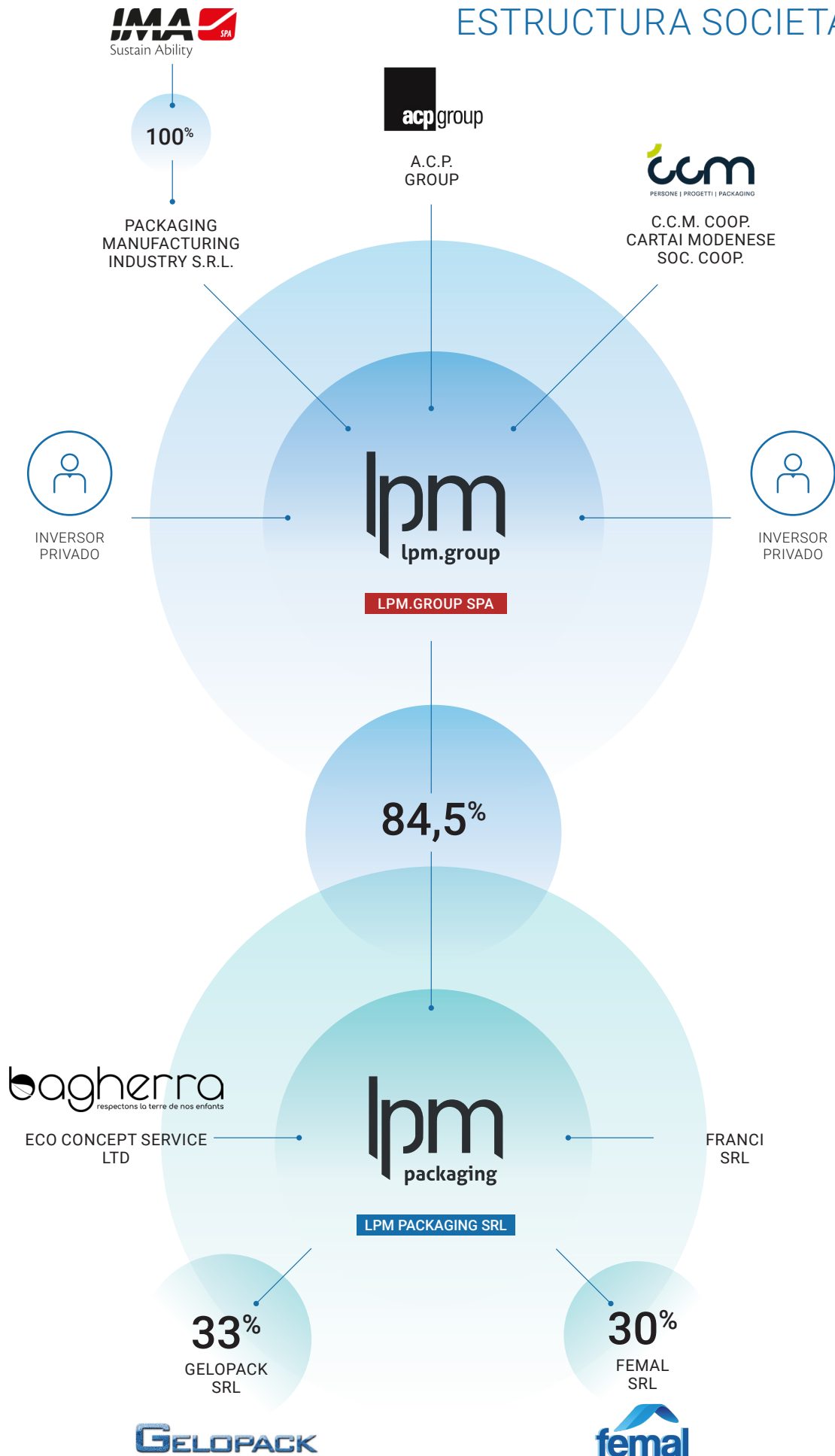
Los productos industriales deben ser sostenibles y estar en sinergia con el ecosistema.

LA MISIÓN

La misión de lpm es inequívoca: proporcionar soluciones de alta calidad en bioplástico y plástico para proteger a las personas y al medio ambiente. Innovación, investigación y eficiencia son los puntos clave con los que **lpm** garantiza que todo el proceso productivo sea sostenible para la naturaleza y la sociedad.

- Nuestra misión se traduce en acciones concretas. Invertimos continuamente en investigación y desarrollo para innovar nuestros procesos productivos e introducir nuevas tecnologías que mejoran la calidad y la eficiencia de nuestros productos. Colaboramos con institutos de investigación y universidades para desarrollar soluciones sostenibles y reducir el impacto ambiental de nuestras actividades.
- Cada día trabajamos para mejorar nuestros productos y servicios, escuchando las necesidades de nuestros clientes y respondiendo a los desafíos del mercado. Nuestro objetivo es convertirnos en el socio de referencia para las empresas que buscan soluciones fiables y de vanguardia, contribuyendo a su éxito y crecimiento.
- Promovemos una cultura de seguridad en todas las empresas del grupo, formando a nuestro personal y sensibilizando a nuestros clientes sobre la importancia de la seguridad laboral.

ESTRUTURA SOCIETARIA



PLANTAS DE PRODUCCIÓN

La atención al medio ambiente se refleja en todos los aspectos de la empresa, como en la decisión de unificar las 3 sedes de Bolonia en una nueva estructura de bajo impacto para reducir los transportes y las emisiones de CO₂.



lpm packaging

Planta de producción en Villanova d'Albenga

Tamaño de la planta: 5.000 m²
(de los cuales 2.000 m² están cubiertos).



lpm packaging

Planta de producción en Rovigo

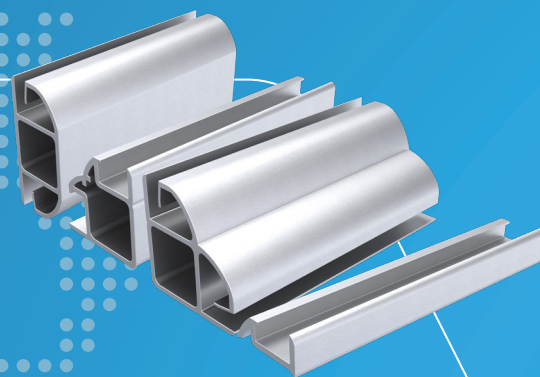
Tamaño de la planta: 20.000 m²
(de los cuales 10.000 m² están cubiertos).



lpm.group

Planta de producción en Sasso Marconi

Tamaño de la planta: 40.000 m²
(de los cuales 19.000 m² están cubiertos).



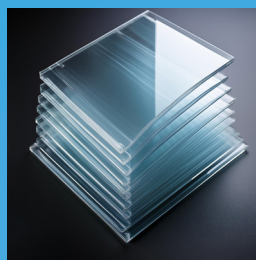
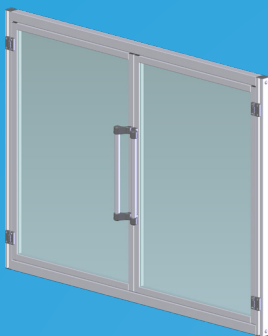
PLANTAS DE PRODUCCIÓN



- lpm packaging**
- Producción de bolsas para frutas y verduras.
 - Producción en plástico y bioplástico.
 - Extrusión, impresión, soldadura y regeneración.



- lpm packaging**
- Producción de bolsas, sacos y film en plástico y bioplástico.
 - Comercialización de materias primas bioplásticas y plásticas.
 - Extrusión, impresión, soldadura y regeneración.



- lpm.group**
- Procesamiento de láminas en materiales plásticos.
 - Procesamiento de perfiles extruidos en aluminio y acero inoxidable.
 - Diseño y fabricación de sistemas de protección contra accidentes y paneles divisorios.
 - Procesamiento de materiales plásticos según diseño para objetos y diseño industrial.
 - Recuperación de residuos de procesamiento.

CAPACIDAD PRODUCTIVA



Procesamiento anual:

50.000 m² de **PC** (Policarbonato),

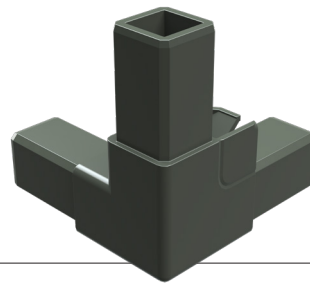
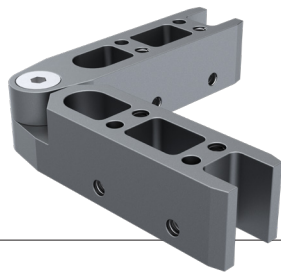
10.000 m² de **PMMA** (Polimetilmetacrilato),

400.000 m de **aluminio**, equivalentes a **350.000 kg**,

que se transforman en

8.500 protecciones para maquinaria industrial y

60.000 piezas según diseño



TECNOLOGÍAS

4 máquinas de 3 ejes con control numérico y carga automática para el procesamiento de plástico

3 máquinas con control numérico y carga manual para el procesamiento de plástico

- 1 de 3 ejes,
- 1 de 4 ejes,
- 1 de 5 ejes

2 máquinas de 3 ejes con control numérico y carga automática para el procesamiento de perfiles de aluminio

1 sección para el acabado y pegado de precisión de productos plásticos

1 sección para el procesamiento de precisión de productos metálicos

1 sección de ensamblaje





PLANTA DE VILLANOVA D'ALBENGA

Procesamiento diario: **16.000 Kg** de bioplástico y plástico a partir de los cuales se produce **4.000.000** de bolsas para el sector de frutas y verduras

Procesamiento anual: **4.000.000 Kg** de bioplástico y plástico para una producción media de **1.000.000.000 de piezas**

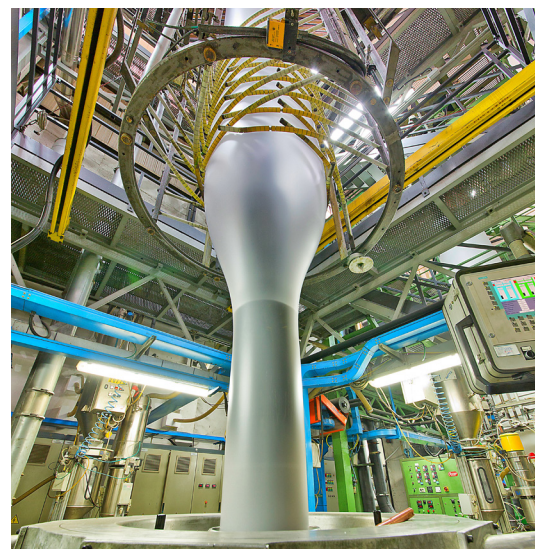
TECNOLOGÍAS

- | | |
|--|---|
| 2 sistemas centralizados de mezcla gravimétrica | 13 máquinas de impresión en línea |
| 11 extrusoras (4 co-extrusoras) | 1 impresora de 8 colores |
| 15 soldadoras para bolsas, sacos y rollos | 1 impresora de tambor central de 12 colores |
| | 2 sistemas de regeneración y recuperación de residuos y recortes |

PLANTA DE ROVIGO

Procesamiento diario: **21.600 Kg** de bioplástico y plástico a partir de los cuales se producen **1.700.000 piezas** (bolsas y sacos de bioplástico y plástico de varios formatos y para diversos usos)

Procesamiento anual: **5.400.000 Kg** de bioplástico y plástico para una producción media de **420.000.000 piezas**



SOSTENIBILIDAD

La **sostenibilidad** es el pilar fundamental de nuestra visión, por lo que forma parte integral de nuestro **proceso productivo** y de los comportamientos dentro de la empresa. En las líneas de producción de bolsas en bioplástico y plástico, utilizamos exclusivamente **materias primas** cuidadosamente seleccionadas y adecuadamente trazadas.

Todos los residuos y desechos de bioplástico, plástico o aluminio se recuperan para ser reutilizados de manera adecuada.

CERTIFICACIONES Y LICENCIAS



ESTÁNDARES DE GESTIÓN DE CALIDAD, GESTIÓN AMBIENTAL Y SISTEMA DE GESTIÓN DE SALUD Y SEGURIDAD EN EL TRABAJO

lpm.group siempre ha abordado los temas de calidad, medio ambiente y seguridad con gran seriedad y atención, por lo que ha obtenido certificaciones según las normas ISO 9001, ISO 14001 e ISO 45001:2018.



Las soluciones del grupo están certificadas y acreditadas por ACCREDIA, cumpliendo con la normativa ISO 14120, habiendo superado pruebas de proyectiles y pruebas de péndulo.



lpm.group encargó un estudio técnico para la realización de una Evaluación del Ciclo de Vida (Life Cycle Assessment) con el objetivo de evaluar el perfil ambiental de diferentes tipos de envases de plástico y bioplástico flexible. El estudio cumplió con las normas internacionales:

- ISO 14040:2006
- ISO 14044:2006
- RCP - Bolsas reutilizables de PE (polietileno)



CERTIFICADO DE BIODEGRADABILIDAD Y COMPOSTABILIDAD
La calidad y compostabilidad de los productos fabricados por **lpm.group** están garantizadas por la certificación CSI High Performance Bag "HPB" y las certificaciones TUV AUSTRIA "OK Compost Industrial" y "OK Compost Home".



CERTIFICACIÓN HIGH PERFORMANCE BAG "HPB"

La certificación del sello 'CSI High Performance Bag' es una herramienta única a nivel europeo; su objetivo es introducir el concepto de calidad, en términos de rendimiento, para las bolsas de compras de acuerdo con la norma UNI 11415. Esta norma define la forma, dimensiones y requisitos de rendimiento que deben cumplir las bolsas con asas, conocidas como 'Shoppers', ya certificadas según la norma UNI EN 13432.



El Mater-Bi es una familia de bioplásticos biodegradables y compostables con los que se fabrican soluciones y productos de bajo impacto ambiental. Cumple con la norma UNI EN 13432.



RESPONSABILIDAD ESG

lpm.group se compromete a promover la energía limpia a través de su planta fotovoltaica (600 kW) inaugurada en 2023. Esta iniciativa contribuye a la reducción del impacto ambiental y a la adopción de fuentes de energía renovable.

7 ENERGÍA LIMPIA Y ACCESIBLE



Asegurar una continua reducción del impacto ambiental requiere la creación de nuevos productos de alta tecnología; por ello, se introducirán nuevas maquinarias, se incrementará la actividad de I+D y se reforzarán las relaciones con los centros de investigación.

La realidad de **lpm.group** pone énfasis en el respeto a sus empleados, en la dignidad de los trabajadores y en el desarrollo de la comunidad local.

9 EMPRESAS INNOVACIÓN Y INFRAESTRUCTURAS



8 TRABAJO DIGNO Y CRECIMIENTO ECONÓMICO



lpm
lpm.group

13 LUCHA CONTRA EL CAMBIO CLIMÁTICO



En la economía de cero residuo **lpm.group** desarrolla una estrategia para la concienciación sobre la recuperación y regeneración de todos los materiales involucrados en nuestra actividad, desde plásticos y bioplásticos, hasta aluminio, papel, cartón y madera.

5 IGUALDAD DE GÉNERO



lpm.group garantiza un trato equitativo, permitiendo el acceso a recursos y oportunidades para el crecimiento individual.

15 VIDA EN LA TIERRA



La atención al medio ambiente está presente en todos los aspectos de la empresa como en la decisión de unificar las tres sedes de Bolonia en una nueva estructura de bajo impacto, con el objetivo de reducir los transportes y las emisiones de CO₂.

14 VIDA SUBACUÁTICA

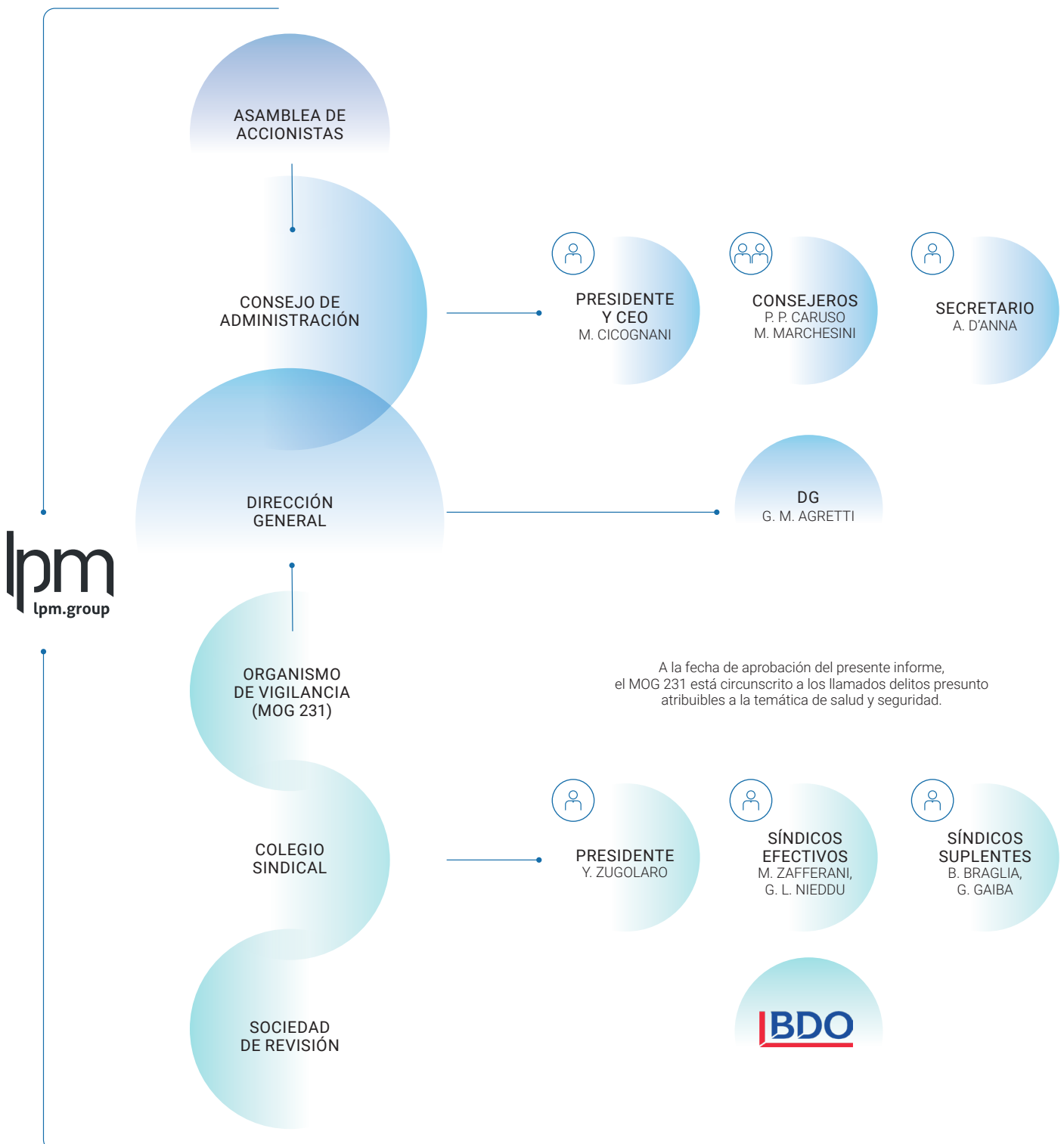


El grupo tiene la misión de respetar las más importantes normas internacionales garantizando calidad, medio ambiente, salud y seguridad sobre todo gracias a las bioplásticos.

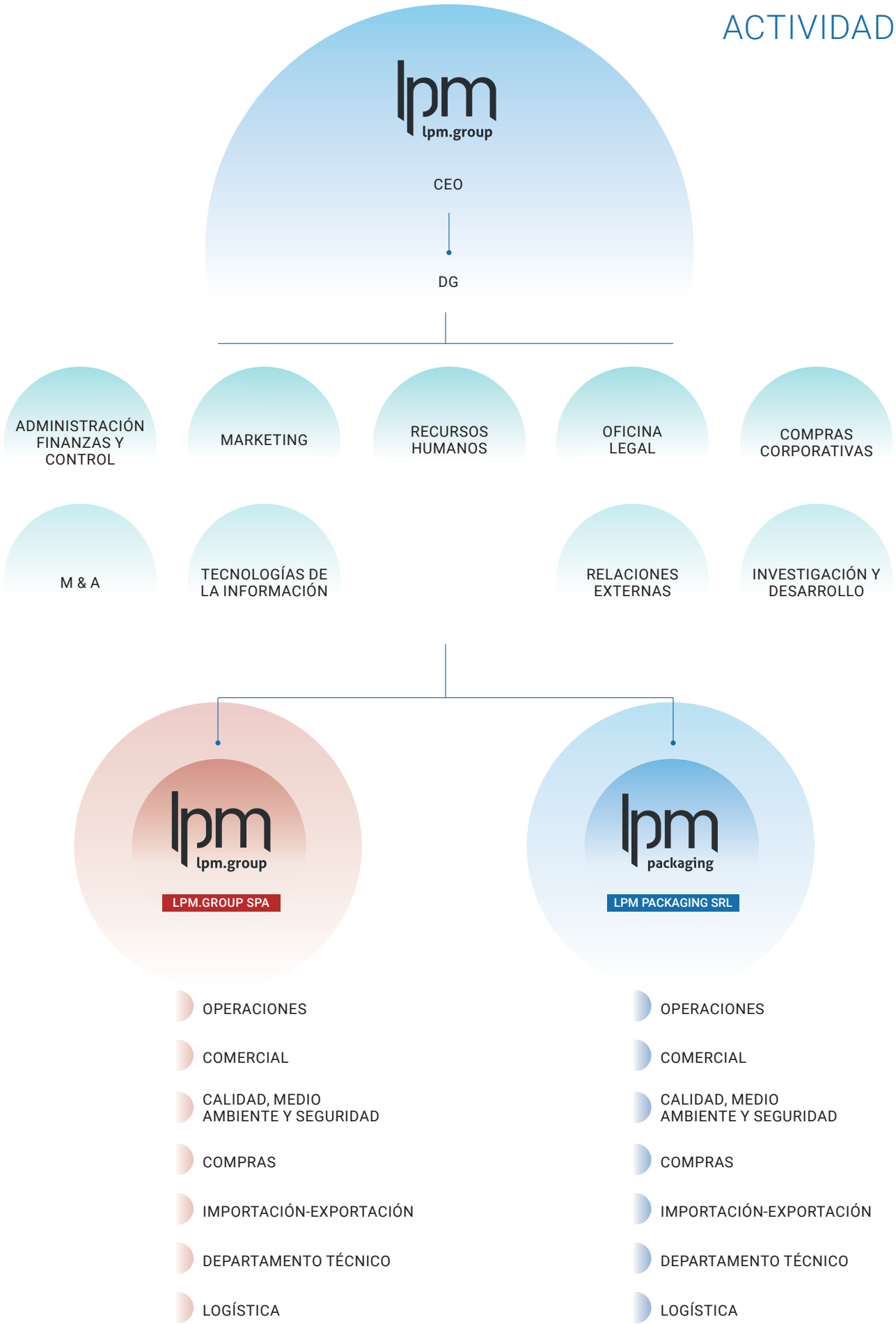
ÓRGANOS SOCIALES DE lpm.group

lpm presta especial atención a la adecuación y el funcionamiento de su gobernanza corporativa, al monitoreo y la evolución de las estructuras de decisión y control, de acuerdo con las mejores prácticas nacionales.

lpm se inspira en los principios de corrección y transparencia en la gestión y la información, y los aplica también a través de un proceso continuo de verificación de su efectiva implementación y eficacia.



ACTIVIDAD





Via Vizzano, 23 – Fraz. Pontecchio Marconi
40037 – Sasso Marconi – (BO) – Italy

Tel: +39 051 6048311
info@lpm.group – www.lpm.group