



Moldamos **a matéria do futuro** em proteção das **pessoas** e do meio **ambiente**

Moldamos a matéria do futuro em proteção das pessoas e do meio ambiente

A **lpm.group** é uma empresa que se destacou no setor de processamento de bioplásticos e plásticos pela sua capacidade de oferecer **soluções capazes de antecipar necessidades futuras** para embalagens e segurança industrial.

A VISÃO

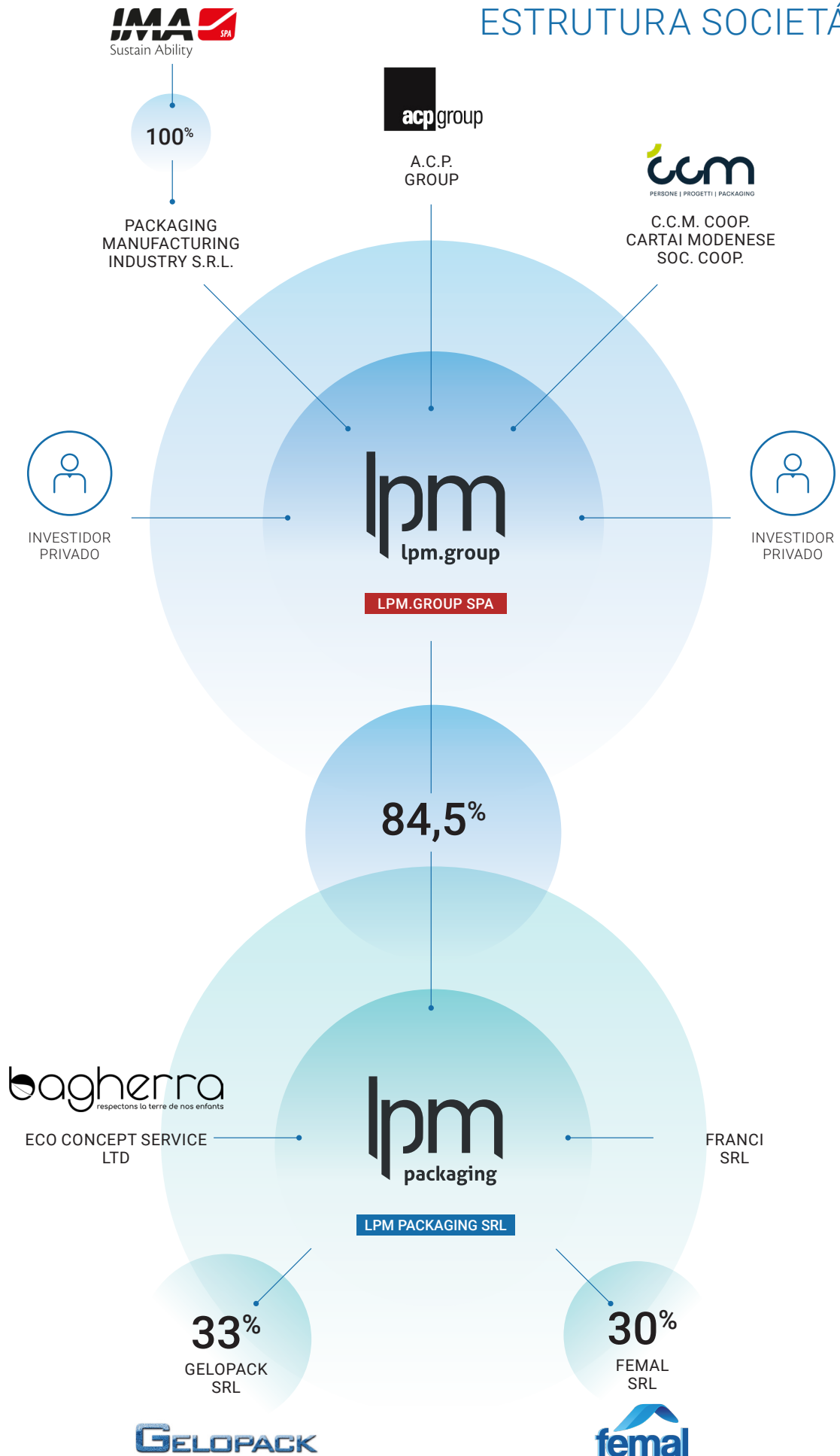
Os produtos industriais devem ser ecologicamente sustentáveis e em sinergia com o ecossistema.

A MISSÃO

A missão da lpm é inequívoca: fornecer soluções de alta qualidade em bioplástico e plástico para a proteção da pessoa e do meio ambiente. Inovação, pesquisa e eficiência são os pontos-chave com os quais a **lpm** garante que todo o processo produtivo seja sustentável para a natureza e a sociedade.

- A nossa missão se traduz em ações concretas. Investimos continuamente em pesquisa e desenvolvimento para inovar nossos processos produtivos e introduzir novas tecnologias que melhorem a qualidade e a eficiência de nossos produtos. Colaboramos com institutos de pesquisa e universidades para desenvolver soluções sustentáveis e reduzir o impacto ambiental de nossas atividades.
- Todos os dias trabalhamos para melhorar nossos produtos e serviços, ouvindo as necessidades de nossos clientes e respondendo aos desafios do mercado. Nosso objetivo é nos tornarmos o parceiro de referência para as empresas que buscam soluções confiáveis e inovadoras, contribuindo para seu sucesso e crescimento.
- Promovemos uma cultura de segurança em todas as empresas do grupo, treinando nosso pessoal e conscientizando nossos clientes sobre a importância da segurança no trabalho.

ESTRUTURA SOCIETÀRIA



ESTABELECEMENTOS PRODUTIVOS

A atenção ao meio ambiente se desenvolve em todos os contextos da empresa, como na escolha de unificar as 3 sedes em Bolonha dentro de uma nova estrutura de baixo impacto, para reduzir os transportes e as emissões de CO₂.



lpm packaging

Instalação produtiva de Villanova d'Albenga

Tamanho da instalação: 5.000 m²
(dos quais 2.000 m² cobertos).



lpm packaging

Instalação produtiva de Rovigo

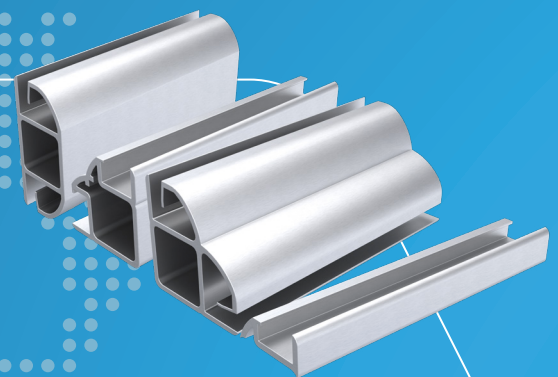
Tamanho da instalação: 20.000 m²
(dos quais 10.000 m² cobertos).



lpm.group

Instalação produtiva de Sasso Marconi

Tamanho da instalação: 40.000 m²
(dos quais 19.000 m² cobertos).



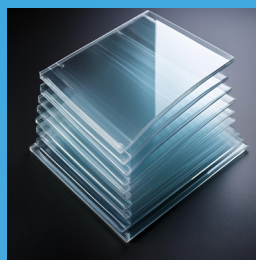
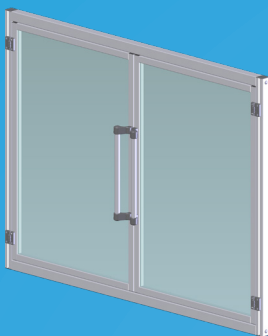
ESTABELECIDAMENTOS PRODUTIVOS



- lpm packaging**
- Produção de sacos para hortifruti.
 - Produção em plástico e bioplástico.
 - Extrusão, impressão, soldagem e regeneração.



- lpm packaging**
- Produção de shoppers, sacos, sacolas e filmes em plástico e bioplástico.
 - Comercialização de matérias-primas bioplásticas e plásticas.
 - Extrusão, impressão, soldagem e regeneração.



- lpm.group**
- Processamento de chapas em materiais plásticos.
 - Processamento de extrusões em alumínio e aço inox.
 - Projetagem e realização de sistemas de proteções antinfortunisticas e de painéis divisórios.
 - Processamento sob desenho de materiais plásticos para design e objetos.
 - Recuperação de resíduos de processamento.

CAPACIDADE PRODUTIVA



Processamento anual:

50.000 m² de **PC** (Policarbonato),

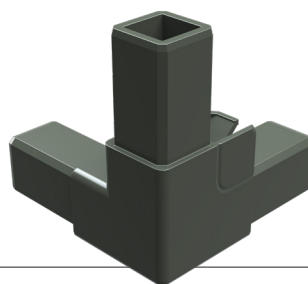
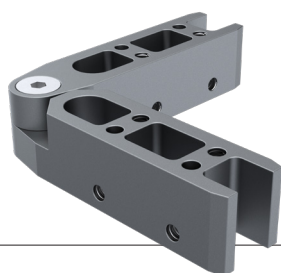
10.000 m² de **PMMA** (Polimetilmetacrilato),

400.000 m de **alumínio** equivalente a **350.000 Kg**,

que são transformados em

8.500 proteções para máquinas industriais

e em **60.000 peças sob desenho**



TECNOLOGIAS

4 máquinas de 3 eixos com controle numérico e carregamento automático para o processamento de plástico

3 máquinas com controle numérico e carregamento manual para o processamento de plástico

- 1 de 3 eixos,
- 1 de 4 eixos,
- 1 de 5 eixos

2 máquinas de 3 eixos com controle numérico e carregamento automático para o processamento de perfis em alumínio

1 seção para o acabamento e colagem de precisão dos produtos em plástico

1 seção para o processamento de precisão dos produtos em metal

1 seção de montagem





INSTALAÇÃO DE VILLANOVA D'ALBENGA

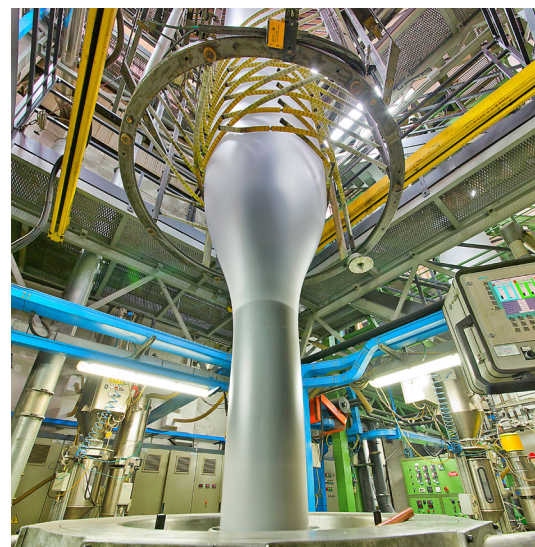
Processamento diário: **16.000 Kg** de bioplástico e plástico dos quais são obtidos **4.000.000** sacos para o setor hortifrutí

Processamento anual: **4.000.000 Kg** de bioplástico e plástico para uma produção média de **1.000.000.000 peças**



TECNOLOGIAS

- | | |
|---|---|
| 2 sistemas de mistura gravimétrica centralizados | 13 máquina de impressão em linha |
| 11 extrusoras (4 co-extrusoras) | 1 impressão em 8 cores |
| 15 soldadoras para shoppers, sacos e rolos | 1 impressão em tambor central de 12 cores |
| | 2 sistemas de regeneração e recuperação de resíduos e sobras |



INSTALAÇÃO DE ROVIGO

Processamento diário: **21.600 Kg** de bioplástico e plástico dos quais são obtidos **1.700.000 peças** (sacos e sacolas em bioplástico e plástico de vários formatos e para diferentes utilizações)

Processamento anual: **5.400.000 Kg** de bioplástico e plástico para uma produção média de **420.000.000 peças**



SUSTENTABILIDADE

A **sustentabilidade** é o postulado da nossa visão, sendo parte integrante do nosso **processo produtivo** e dos **comportamentos dentro da empresa**.

Nas linhas de produção de sacos em bioplástico e plástico, são utilizadas exclusivamente **matérias-primas** cuidadosamente selecionadas e devidamente rastreadas.

Todos os resíduos e sobras de processamento em bioplástico, plástico ou alumínio são recuperados para serem reutilizados corretamente.

CERTIFICAÇÕES E LICENÇAS



PADRÕES DE GESTÃO DA QUALIDADE, GESTÃO AMBIENTAL E SISTEMA DE GESTÃO PARA A SAÚDE E SEGURANÇA NO TRABALHO

A **lpm.group** sempre abordou os temas da qualidade, do meio ambiente e da segurança com grande seriedade e atenção, por isso se certificou de acordo com as normas ISO 9001, ISO 14001 e ISO 45001:2018.



As soluções do grupo são certificadas e acreditadas pela ACCREDIA com base na norma ISO 14120, superando testes de projéteis e testes de pêndulo.



A **lpm.group** contratou um estudo técnico para a elaboração de uma Avaliação do Ciclo de Vida (Life Cycle Assessment) a fim de avaliar o perfil ambiental de diferentes tipos de embalagens em plástico e bioplástico flexível. O estudo atendeu às normas internacionais:

- ISO 14040:2006
- ISO 14044:2006
- RCP - Sacolas reutilizáveis em PE



CERTIFICADO DE BIODEGRADABILIDADE E COMPOSTABILIDADE

A qualidade e a compostabilidade dos artigos produzidos pela **lpm.group** são garantidas pela certificação CSI High Performance Bag "HPB" e pela certificação TUV AUSTRIA "OK Compost Industrial" e "OK Compost Home".



CERTIFICAÇÃO HIGH PERFORMANCE BAG "HPB"

A certificação relativa à marca 'CSI High Performance Bag' é uma ferramenta única a nível europeu; tem o objetivo de introduzir o conceito de qualidade, em termos de desempenho, para as sacolas de compras em conformidade com a norma UNI 11415. A norma define forma, dimensões e requisitos de desempenho aos quais devem atender os sacos de alças conhecidos como 'Shoppers', já certificados pela UNI EN 13432.



O Mater-Bi é uma família de bioplásticos biodegradáveis e compostáveis com os quais são feitas soluções e produtos de baixo impacto ambiental. Conformidade com a norma UNI EN 13432.



RESPONSABILIDADE ESG

lpm.group se compromete a promover a energia limpa por meio de sua instalação fotovoltaica (600 kW) iniciada em 2023. Esta iniciativa contribui para a redução do impacto ambiental e para a adoção de fontes de energia renovável.

7 ENERGIA LIMPA E ACESSÍVEL



A realidade da **lpm.group** enfatiza o respeito pelos seus colaboradores, pela dignidade dos trabalhadores e pelo desenvolvimento da região.

8 TRABALHO DIGNO E CRESCIMENTO ECONÔMICO



Assegurar uma contínua redução do impacto ambiental requer a criação de novos produtos de alta tecnologia; por isso, novos maquinários serão introduzidos, a atividade de P&D será incrementada e os laços com os centros de pesquisa serão fortalecidos.

9 EMPRESAS INOVAÇÃO E INFRAESTRUTURAS



13 LUTA CONTRA O CAMBIO CLIMÁTICO



Na economia de zero desperdício a **lpm.group** desenvolve uma estratégia para a conscientização sobre a recuperação e regeneração de todos os materiais envolvidos em nossa atividade, desde plásticos e bioplásticos até alumínio, papel, papelão e madeira.

5 IGUALDADE DE GÊNERO



A **lpm.group** garante um tratamento igual, permitindo o acesso a recursos e oportunidades para o crescimento individual.

15 VIDA NA TERRA



A atenção ao meio ambiente se desenvolve em todos os contextos da empresa como na escolha de unificar as 3 sedes em Bolonha dentro de uma nova estrutura de baixo impacto para reduzir os transportes e as emissões de CO₂.

14 VIDA SUBAQUÁTICA



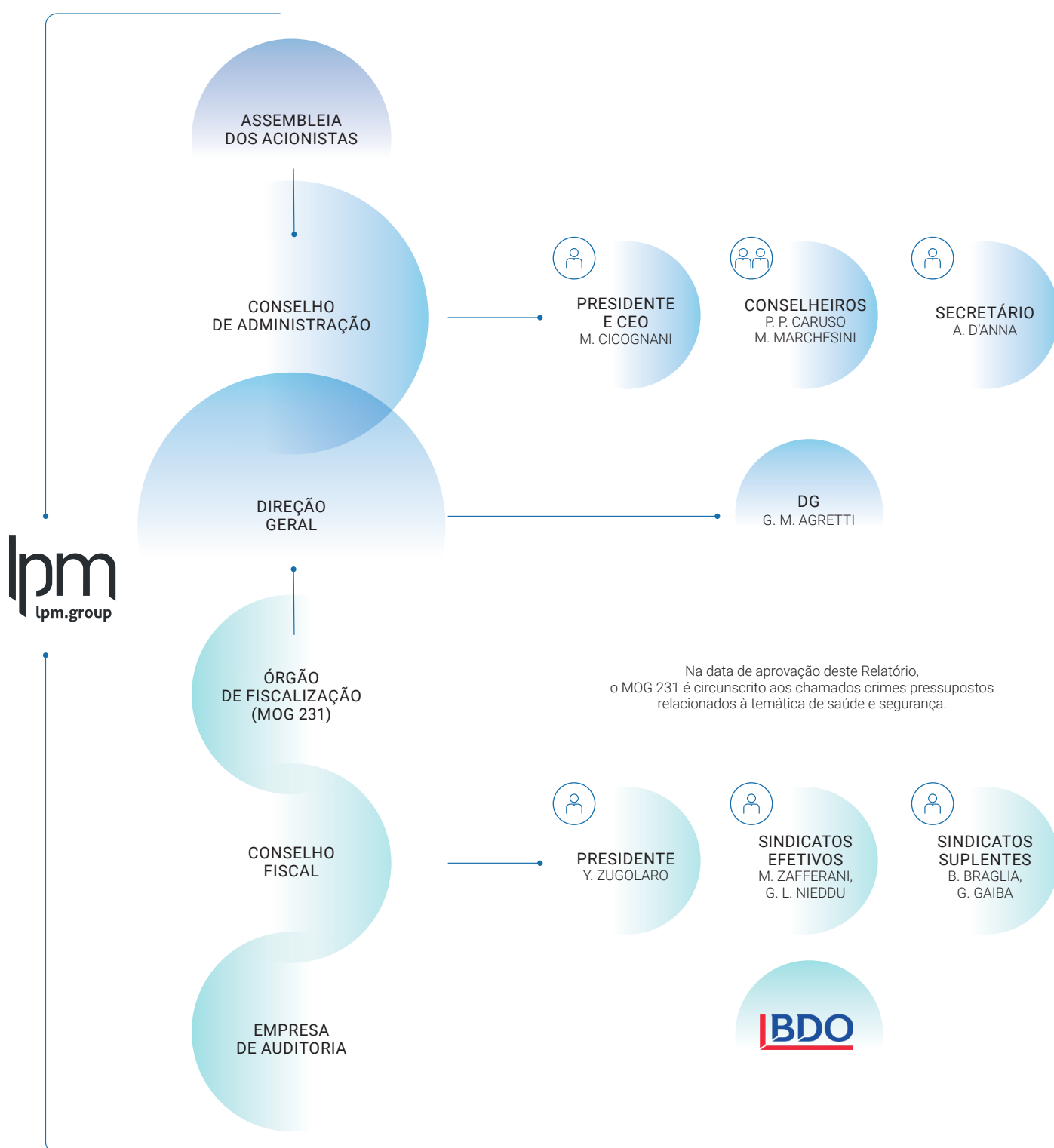
O grupo tem a missão de respeitar as mais importantes normas internacionais garantindo qualidade, meio ambiente, saúde e segurança especialmente por meio das bioplásticos.

lpm
lpm.group

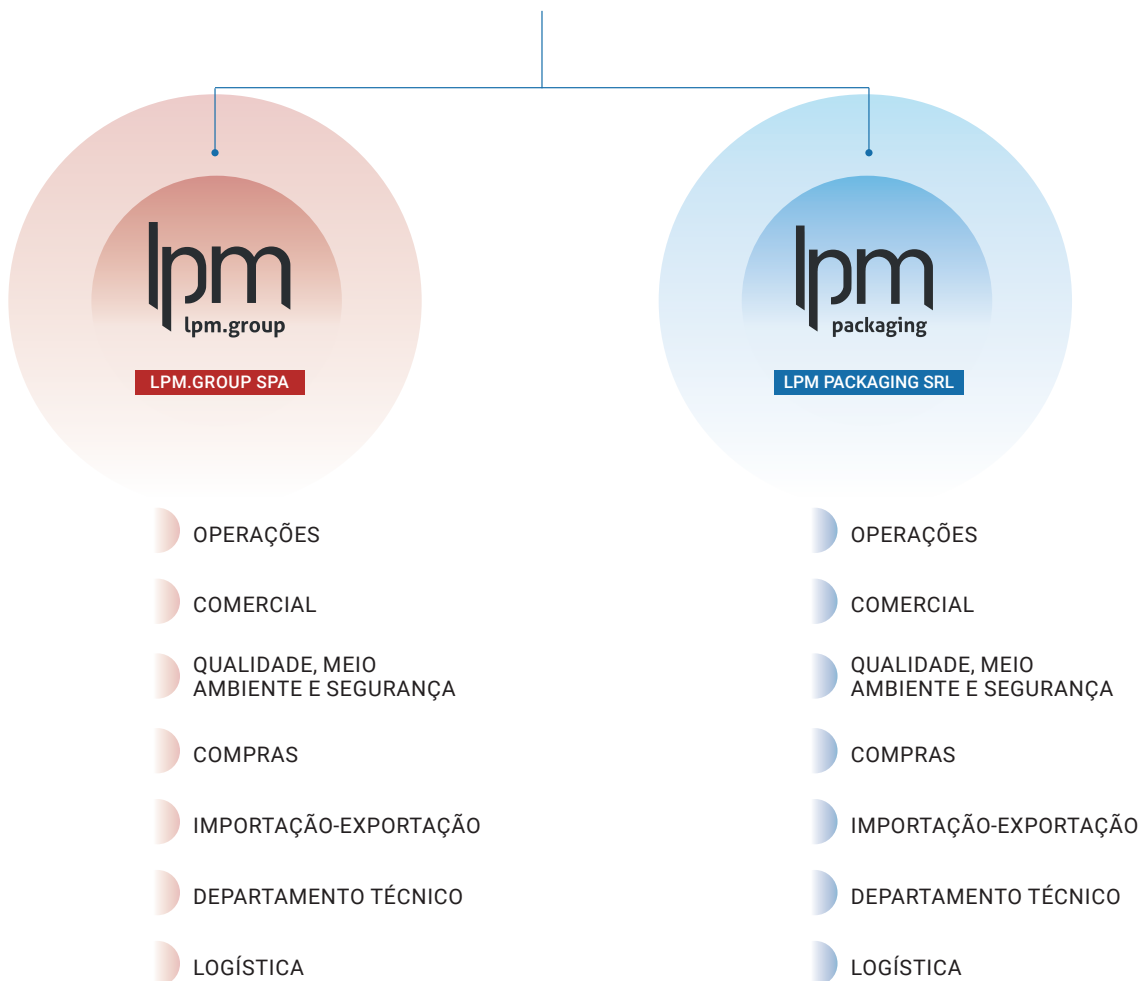
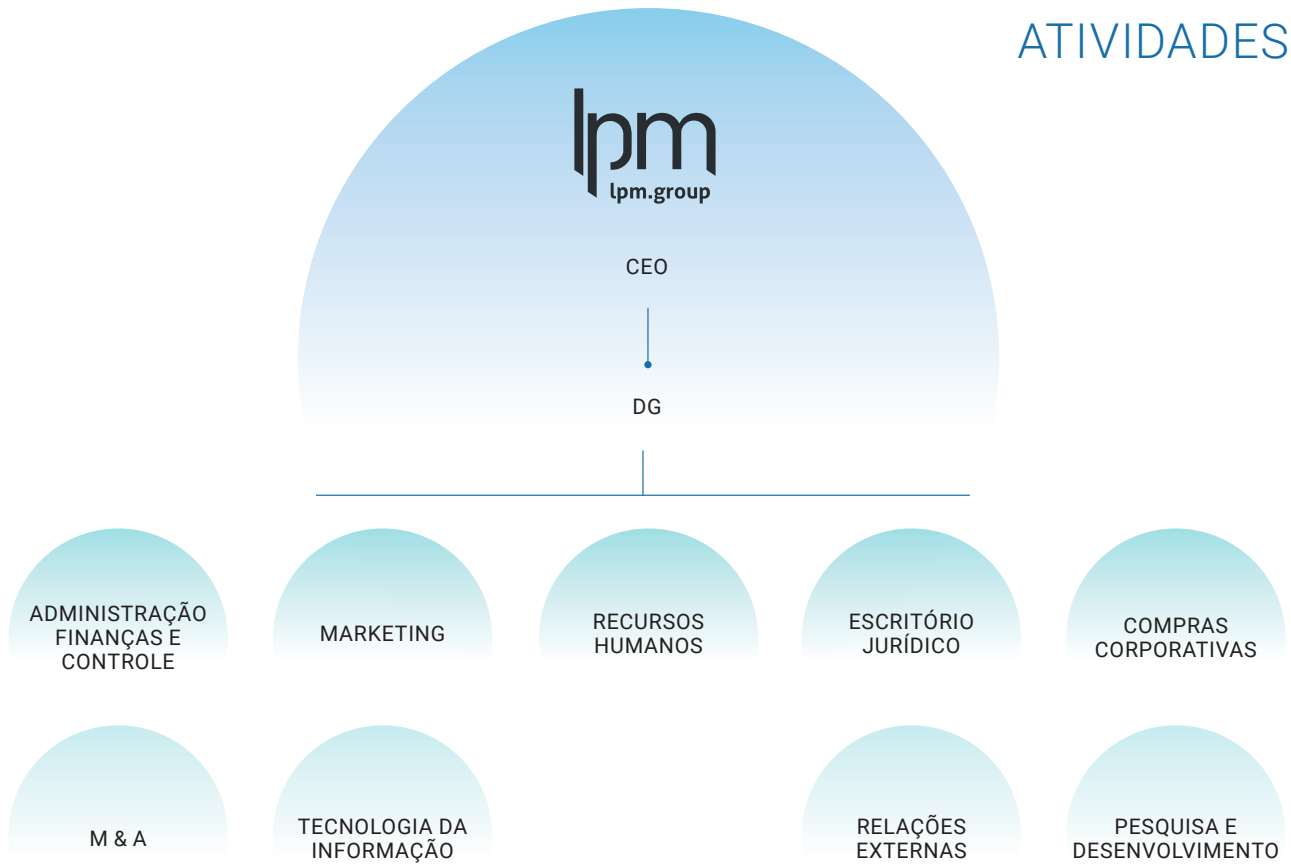
ÓRGÃOS SOCIAIS DE lpm.group

A **lpm** presta particular atenção à adequação e ao funcionamento de sua governança corporativa, ao monitoramento e à evolução das estruturas decisórias e de controle em conformidade com as melhores práticas nacionais.

A **lpm** se inspira nos princípios de correção e transparência na gestão e na informação, e os implementa também por meio de um processo contínuo de verificação de sua efetiva implementação e eficácia.



ATIVIDADES





Via Vizzano, 23 – Fraz. Pontecchio Marconi
40037 – Sasso Marconi – (BO) – Italy

Tel: +39 051 6048311
info@lpm.group – www.lpm.group