

## Special profiles

Profili speciali

Profils spéciaux

Spezialprofile

Perfiles especiales

Perfis especiais

## Frames for profiles

Cornici per profili

Cadres pour profils

Rahmen für Profile

Marcos para perfiles


Molduras para perfis


# Preliminary


**lpm**  
lpm.group


# Technical specifications


Caratteristiche tecniche | Caractéristiques techniques | Technische Eigenschaften | Características técnicas | Características técnicas


 <b>Aluminum for Q25, Q30 profiles, and special p ofile</b> The standard supply is silver anodization; its "neutral" coloring is suitable for all types of applications. Upon request, the profiles can be supplied anodized Elox. This finish is a valid option for sectors where stainless steel components are widely used in machinery. The coloration of this treatment tends towards brown and is similar to the aesthetic finish produced by the niploy treatment. This makes it particularly appealing to those seeking greater integration between machinery and safety protection, especially in the pharmaceutical and cosmetic sectors.	Aluminum alloy	P-AIMg 0,5 Si 0,4 Fe UNI 9006/1-88
	Bar length	6,0 m
	Condition of supply	Heat-treated (T5)
	Profile thickness	2 mm
	Tensile ultimate strength (R)	205 N/mm <sup>2</sup>
	Hardness (HB)	60 kg/mm <sup>2</sup> depending on the cross-section
	Elongation (A)	≥ 10%

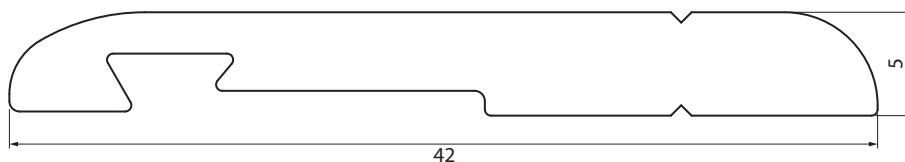
 <b>Alluminio per profili Q25, Q30 e speciali</b> Lo "standard" di fornitura è l'anodizzazione argento; la sua colorazione "neutra" è una caratteristica adatta a tutti i tipi di applicazione. Su richiesta i profilati possono essere richiesti <b>anodizzati Elox</b> . Questa finitura è una valida opzione per i settori in cui viene utilizzato sul macchinario molta componentistica inox. La colorazione di questo trattamento tende al marrone ed è simile alla finitura estetica prodotta dal <b>trattamento niploy</b> . Questo lo rende particolarmente gradevole a chi interessa cercare maggiore <b>integrazione tra il macchinario e la protezione antinfortunistica</b> soprattutto per quanto riguarda i settori farmaceutico e cosmetico.	Lega di alluminio	P-AIMg 0,5 Si 0,4 Fe UNI 9006/1-88
	Longueur de la barre	6,0 m
	Stato di fornitura	Bonificato (T5)
	Spessore dei profili	2 mm
	Carico unitario di rottura a trazione (R)	205 N/mm <sup>2</sup>
	Durezza (HB)	60 kg/mm <sup>2</sup> in funzione della sezione
	Allungamento (A)	≥ 10%

 <b>Aluminium pour profils Q25, Q30 et profils spéciaux</b> La norme de fourniture est l'anodisation argentée ; sa coloration "neutre" est adaptée à tous les types d'applications. Sur demande, les profils peuvent être fournis anodisés Elox. Cette finition est une option valable pour les secteurs où de nombreux composants en inox sont utilisés sur les machines. La coloration de ce traitement tend vers le marron et est similaire à la finition esthétique produite par le traitement niploy. Cela le rend particulièrement attrayant pour ceux qui recherchent une plus grande intégration entre la machine et la protection de sécurité, en particulier pour les secteurs pharmaceutique et cosmétique.	Alliage d'aluminium	P-AIMg 0,5 Si 0,4 Fe UNI 9006/1-88
	Longueur de la barre	6,0 m
	État de livraison	Traité thermiquement (T5)
	Épaisseur des profilés	2 mm
	Résistance à la traction ultime (R)	205 N/mm <sup>2</sup>
	Dureté (HB)	60 kg/mm <sup>2</sup> en fonction de la section
	Allongement (A)	≥ 10%

 <b>Aluminium für die Profile Q25, Q30 und spezielle P ofile</b> L'Der Standardlieferungsumfang ist die Silberanodisierung; die "neutrale" Färbung eignet sich für alle Arten von Anwendungen. Auf Anfrage können die Profile eloxiert geliefert werden. Diese Oberfläche ist eine gute Option für Sektoren, in denen viele Edelstahlkomponenten in Maschinen verwendet werden. Die Färbung dieser Behandlung tendiert zum Braun und ähnelt der ästhetischen Oberfläche, die durch die Niploy-Behandlung erzeugt wird. Das macht sie besonders anstrengend für diejenigen, die eine größere Integration zwischen Maschinen und Sicherheitsschutz suchen, insbesondere in den pharmazeutischen und kosmetischen Sektoren.	Aluminiumlegierung	P-AIMg 0,5 Si 0,4 Fe UNI 9006/1-88
	Stangenlänge	6,0 m
	Lieferzustand	Vergütet (T5)
	Profildicke	2 mm
	Zugfestigkeit (R)	205 N/mm <sup>2</sup>
	Härte (HB)	60 kg/mm <sup>2</sup> in Abhängigkeit von der Querschnittsfläche
	Dehnung (A)	≥ 10%

 <b>Aluminio para perfiles Q25, Q30 y perfiles especiales</b> Aluminio para perfiles Q25, Q30 y perfiles especiales. El estándar de suministro es la anodización plateada; su coloración "neutra" es adecuada para todo tipo de aplicaciones. A petición, los perfiles pueden ser suministrados anodizados Elox. Este acabado es una opción válida para los sectores donde se utilizan muchos componentes de acero inoxidable en la maquinaria. La coloración de este tratamiento tiende hacia el marrón y es similar al acabado estético producido por el tratamiento niploy. Esto lo hace especialmente atractivo para quienes buscan una mayor integración entre la maquinaria y la protección de seguridad, especialmente en los sectores farmacéutico y cosmético.	Aleación de aluminio	P-AIMg 0,5 Si 0,4 Fe UNI 9006/1-88
	Longitud de la barra	6,0 m
	Condición de suministro	Bonificado (T5)
	Espesor de los perfiles	2 mm
	Resistencia última a la tracción (R)	205 N/mm <sup>2</sup>
	Dureza (HB)	60 kg/mm <sup>2</sup> en función de la sección
	Alargamiento (A)	≥ 10%

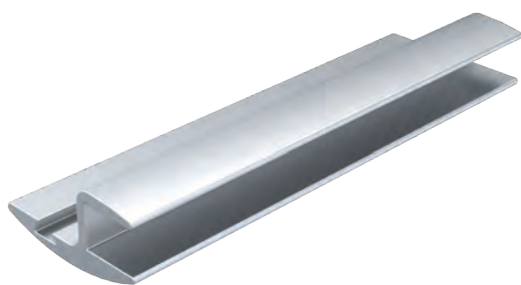
 <b>Alumínio para perfis Q25, Q30 e perfis especiais</b> O padrão de fornecimento é a anodização prata; sua coloração "neutra" é adequada para todos os tipos de aplicação. A pedido, os perfis podem ser fornecidos anodizados Elox. Este acabamento é uma opção válida para os setores onde muitos componentes em inox são utilizados em máquinas. A coloração deste tratamento tende ao marrom e é semelhante ao acabamento estético produzido pelo tratamento niploy. Isso o torna particularmente atraente para aqueles que buscam maior integração entre a maquinaria e a proteção de segurança, especialmente nos setores farmacéutico e cosmético.	Liga de alumínio	P-AIMg 0,5 Si 0,4 Fe UNI 9006/1-88
	Comprimento da barra	6,0 m
	Condição de fornecimento	Bonificado (T5)
	Espessura dos perfis	2 mm
	Resistência à tração última (R)	205 N/mm <sup>2</sup>
	Dureza (HB)	60 kg/mm <sup>2</sup> em função da secção
	Alongamento (A)	≥ 10%



**Aluminium** | Alluminio | Aluminium | Aluminio | Alumínio

**Q25 B1020-004541**

Stop profile	Door application	0,45 Kg/m	Anodized silver	Available upon request
Profilo per battuta	Per porta		Anodizzato Argento	Disponibile a richiesta
Profilé de battée	Application pour porte		Anodisé Argent	FR_Disponibile a richiesta
Anschlagprofil	Türanwendung		Eloxiert Silber	DE_Disponibile a richiesta
Perfil de rebaje	Aplicación para puerta		Anodizado Plata	SP_Disponibile a richiesta
Perfil de rebaixo	Aplicação para porta		Anodizado Prata	PT_Disponibile a richiesta



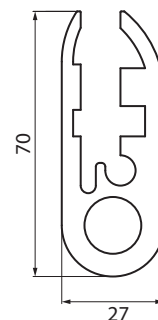
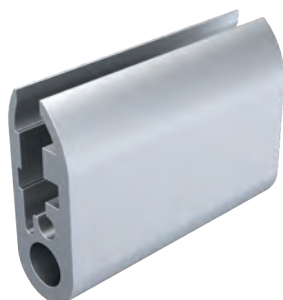
**Aluminium** | Alluminio | Aluminium | Aluminio | Alumínio

**Q25 B1020-004168**

Stop profile	Only 8 mm sheet	0,41 Kg/m	Anodized silver
Profilo per battuta	Solo lastra da 8 mm		Anodizzato Argento
Profilé de battée	Seulement plaque de 8 mm		Anodisé Argent
Anschlagprofil	Nur 8-mm-Platte		Eloxiert Silber
Perfil de rebaje	Solo placa de 8 mm		Anodizado Plata
Perfil de rebaixo	Apenas chapa de 8 mm		Anodizado Prata

## Special profiles

Profili speciali | Profils spéciaux | Spezialprofile | Perfiles especiales | Perfis especiais



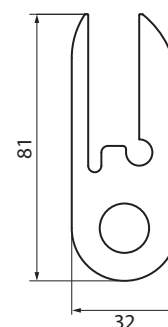
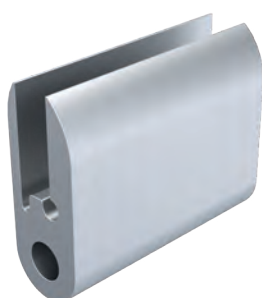
Aluminium | Alluminio | Aluminium | Aluminio | Alumínio

**Q25 B1020-004181**

Profile for hinge	For sheet of 10 mm	2,54 Kg/m	Anodized silver	Available upon request
Profilo per cerniera	Per lastra da 10 mm		Anodizzato Argento	Disponibile a richiesta
Profil pour charnière	Pour plaque de 10 mm		Anodisé Argent	Disponibile sur demande
Profil für Scharnier	Für Platte von 10 mm		Eloxiert Silber	Auf Anfrage verfügbar
Perfil para bisagra	Para placa de 10 mm		Anodizado Plata	Disponibile a pedido
Perfil para dobradiça	Para chapa de 10 mm		Anodizado Prata	Disponível sob demanda



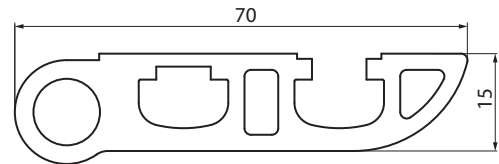
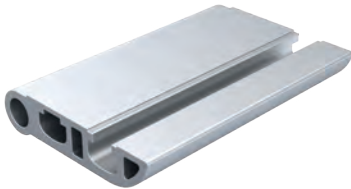
**Mainly used with material thickness of 10 mm** | Si utilizza prevalentemente con materiale spessore 10mm | Utilisé principalement avec un matériau d'épaisseur 10 mm | Wird überwiegend mit Material von 10 mm Dicke verwendet | Se utiliza principalmente con material de espesor 10 mm | Utilizado predominantemente com material de espessura 10 mm



Aluminium | Alluminio | Aluminium | Aluminio | Alumínio

**Q25 B1020-004179**

Profile for hinge	For sheet of 15 mm	4,19 Kg/m	Anodized silver	Available upon request
Profilo per cerniera	Per lastra da 15 mm		Anodizzato Argento	Disponibile a richiesta
Profil pour charnière	Pour plaque de 15 mm		Anodisé Argent	Disponibile sur demande
Profil für Scharnier	Für Platte von 15 mm		Eloxiert Silber	Auf Anfrage verfügbar
Perfil para bisagra	Para placa de 15 mm		Anodizado Plata	Disponibile a pedido
Perfil para dobradiça	Para chapa de 15 mm		Anodizado Prata	Disponível sob demanda



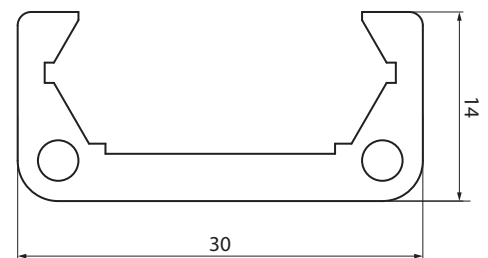
**Aluminium** | Alluminio | Aluminium | Aluminio | Alumínio

**Q25 B1020-004224**

<b>Profile for hinge</b>	<b>1,50 Kg/m</b>	<b>Anodized silver</b>	
Profilo per cerniera		Anodizzato Argento	
Profil pour charnière		Anodisé Argent	
Profil für Scharnier		Eloxiert Silber	
Perfil para bisagra		Anodizado Plata	
Perfil para dobradiça		Anodizado Prata	



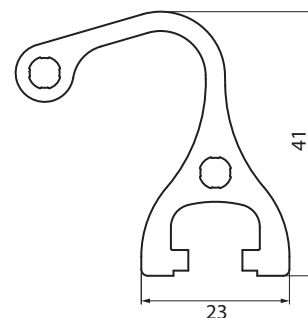
**Recommended for doors with only plastic material with a thickness of 8 to 12 mm without frame** | Consigliato per sportelli con solo materiale plastico con spessore da 8 a 12mm senza telaio | Recommandé pour portes en matériau plastique uniquement, avec une épaisseur de 8 à 12 mm sans cadre | Empfohlen für Türen aus reinem Kunststoffmaterial mit einer Dicke von 8 bis 12 mm ohne Rahmen | Recomendado para puertas con solo material plástico con un grosor de 8 a 12 mm sin marco | Recomendado para portas feitas apenas de material plástico com espessura de 8 a 12 mm sem moldura



**Aluminium** | Alluminio | Aluminium | Aluminio | Alumínio

**Q25 B1020-004200**

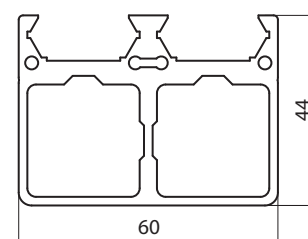
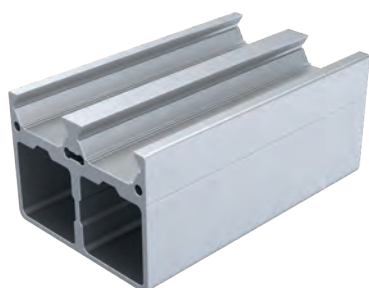
<b>Profile with dovetail guide</b>	<b>For sliding system with single guide</b>	<b>0,46 Kg/m</b>	<b>Anodized silver</b>	<b>Available upon request</b>
Profilo con guida a coda di rondine	Per scorrevole con singola guida		Anodizzato Argento	Disponibile a richiesta
Profil avec guide en queue d'aronde	Pour coulissant avec un seul rail		Anodisé Argent	Disponibile sur demande
Profil mit Schwalbenschwanzführung	Für Schiebetür mit einer einzigen Führung		Eloxiert Silber	Auf Anfrage verfügbar
Perfil con guía de cola de milano	Para corredera con una sola guía		Anodizado Plata	Disponibile a pedido
Perfil com guia de cauda de andorinha	Para deslizante com guia única		Anodizado Prata	Disponível sob demanda



## Aluminium | Alluminio | Aluminium | Aluminio | Alumínio

B1020-004227

Handle for sheet doors	1,05 Kg/m	Anodized silver
Maniglia per sportelli in lastra		Anodizzato Argento
Poignée pour portes en plaque		Anodisé Argent
Griff für Türen aus Platte		Eloxiert Silber
Manija para puertas de placa		Anodizado Plata
Maçaneta para portas de chapa		Anodizado Prata



## Aluminium | Alluminio | Aluminium | Aluminio | Alumínio

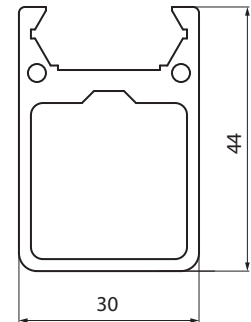
B1020-004208

For sliding system with double guide	1,92 Kg/m	Anodized silver
Per scorrevole con doppia guida		Anodizzato Argento
Pour coulissant avec double rail		Anodisé Argent
Für Schiebetür mit Doppelführung		Eloxiert Silber
Para corredera con doble guía		Anodizado Plata
Para deslizante com guia dupla		Anodizado Prata



For Q30 profile | Per profilo Q30 | Pour profil Q30 | Für Profil Q30 | Para perfil Q30 | Para perfil Q30


Q30

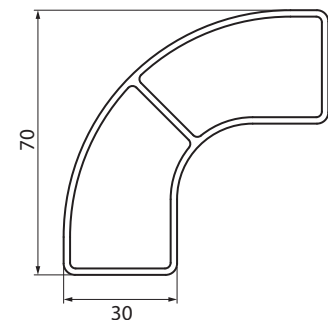
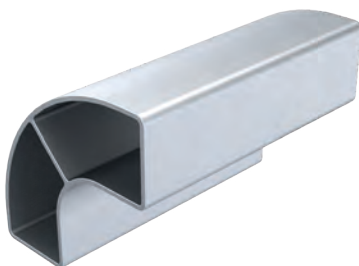


Aluminium | Alluminio | Aluminium | Aluminio | Alumínio

**B1020-004205**

For sliding system with single guide	0,99 Kg/m	Anodized silver
Per scorrevole con singola guida		Anodizzato Argento
Pour coulissant avec un seul rail		Anodisé Argent
Für Schiebetür mit einer einzigen Führung		Eloxiert Silber
Para corredera con una sola guía		Anodizado Plata
Para deslizante com guia única		Anodizado Prata


 For Q30 profile | Per profilo Q30 | Pour profil Q30 | Für Profil Q30 | Para perfil Q30 | Para perfil Q30 **Q30**



Aluminium | Alluminio | Aluminium | Aluminio | Alumínio

**B1020-003492**

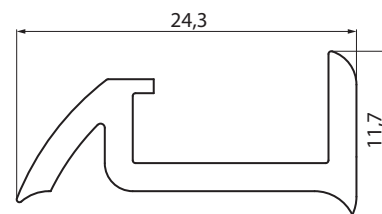
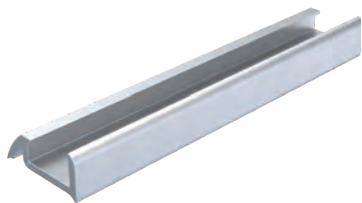
For rounded corner protection	1,27 Kg/m	Anodized silver
Per angolo protezione raggiato		Anodizzato Argento
Pour angle de protection arrondi		Anodisé Argent
Für abgerundeten Eckenschutz		Eloxiert Silber
Para ángulo de protección redondeado		Anodizado Plata
Para canto de proteção arredondado		Anodizado Prata

 For Q30 profile | Per profilo Q30 | Pour profil Q30 | Für Profil Q30 | Para perfil Q30 | Para perfil Q30 **Q30**

# A

## Frames for profiles

Cornici per profili | Cadres pour profils | Rahmen für Profile | Marcos para perfiles | Molduras para perfis



Aluminium | Alluminio | Aluminium | Aluminio | Alumínio

**Q25 B1020-004127**

<b>Frame for profiles</b>	<b>Q25</b>	<b>For sheet from 1.2 to 10 mm</b>	<b>0,22 Kg/m</b>	<b>Anodized silver</b>
Cornice per profili		Per lastra da 1,2 a 10 mm		Anodizzato Argento
Cadre pour profils		Pour plaque de 1,2 à 10 mm		Anodisé Argent
Rahmen für Profile		Für Platte von 1,2 bis 10 mm		Eloxiert Silber
Marco para perfiles		Para placa de 1,2 a 10 mm		Anodizado Plata
Moldura para perfis		Para placa de 1,2 a 10 mm		Anodizado Prata

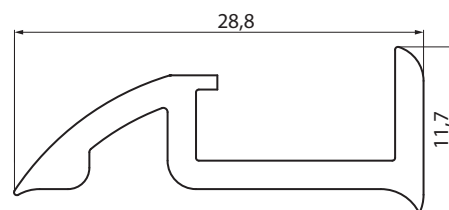


**Add gasket based on sheet thickness** | Aggiungere guarnizione in base allo spessore della lastra | Ajouter un joint en fonction de l'épaisseur de la plaque | Dichtung je nach Plattendicke hinzufügen | Añadir junta según el grosor de la placa | Adicionar vedação conforme a espessura da chapa



**For Q25 profile** | Per profilo Q25 | Pour profil Q25 | Für Profil Q25 | Para perfil Q25 | Para perfil Q25

**Q25**



Aluminium | Alluminio | Aluminium | Aluminio | Alumínio

**Q30 B1020-004130**

<b>Frame for profiles</b>	<b>Q30</b>	<b>For sheet from 1.2 to 10 mm</b>	<b>0,26 Kg/m</b>	<b>Anodized silver</b>
Cornice per profili		Per lastra da 1,2 a 10 mm		Anodizzato Argento
Cadre pour profils		Pour plaque de 1,2 à 10 mm		Anodisé Argent
Rahmen für Profile		Für Platte von 1,2 bis 10 mm		Eloxiert Silber
Marco para perfiles		Para placa de 1,2 a 10 mm		Anodizado Plata
Moldura para perfis		Para placa de 1,2 a 10 mm		Anodizado Prata



**Add gasket based on sheet thickness** | Aggiungere guarnizione in base allo spessore della lastra | Ajouter un joint en fonction de l'épaisseur de la plaque | Dichtung je nach Plattendicke hinzufügen | Añadir junta según el grosor de la placa | Adicionar vedação conforme a espessura da chapa



**For Q30 profile** | Per profilo Q30 | Pour profil Q30 | Für Profil Q30 | Para perfil Q30 | Para perfil Q30

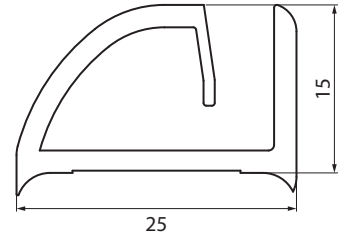
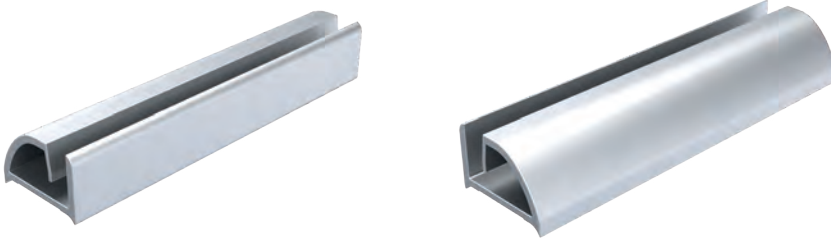
**Q30**



# Frames for profiles

Cornici per profili | Cadres pour profils | Rahmen für Profile | Marcos para perfiles | Molduras para perfis

A



Aluminium | Alluminio | Aluminium | Aluminio | Alumínio

**Q25 B1020-004301**

<b>Frame for profiles</b>	<b>Q25</b>	<b>For sheet of 5 mm</b>	<b>0,34 Kg/m</b>	<b>Anodized silver</b>
Cornice per profili		Per lastra da 5 mm		Anodizzato Argento
Cadre pour profils		Pour plaque de 5 mm		Anodisé Argent
Rahmen für Profile		Für Platte von 5 mm		Eloxiert Silber
Marco para perfiles		Para placa de 5 mm		Anodizado Plata
Moldura para perfis		Para chapa de 5 mm		Anodizado Prata

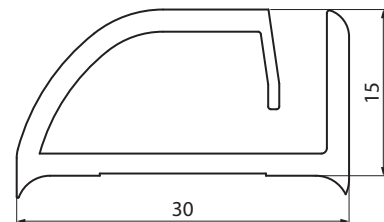
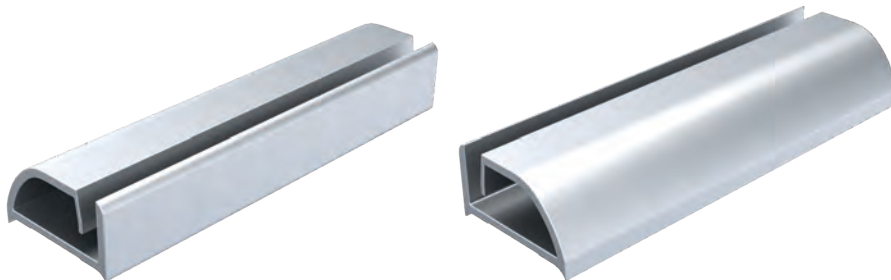


**Without gasket** | Senza guarnizione | Sans joint | Ohne Dichtung | Sin junta | Sem vedação



**For Q25 profile** | Per profilo Q25 | Pour profil Q25 | Für Profil Q25 | Para perfil Q25 | Para perfil Q25

**Q25**



Aluminium | Alluminio | Aluminium | Aluminio | Alumínio

**Q30 B1020-004298**

<b>Frame for profiles</b>	<b>Q30</b>	<b>For sheet of 4 mm</b>	<b>0,34 Kg/m</b>	<b>Anodized silver</b>
Cornice per profili		Per lastra da 4 mm		Anodizzato Argento
Cadre pour profils		Pour plaque de 4 mm		Anodisé Argent
Rahmen für Profile		Für Platte von 4 mm		Eloxiert Silber
Marco para perfiles		Para placa de 4 mm		Anodizado Plata
Moldura para perfis		Para chapa de 4 mm		Anodizado Prata



**Without gasket** | Senza guarnizione | Sans joint | Ohne Dichtung | Sin junta | Sem vedação



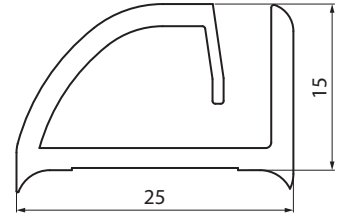
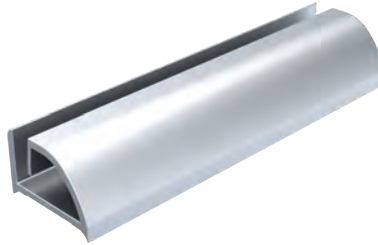
**For Q30 profile** | Per profilo Q30 | Pour profil Q30 | Für Profil Q30 | Para perfil Q30 | Para perfil Q30

**Q30**

# A

## Frames for profiles

Cornici per profili | Cadres pour profils | Rahmen für Profile | Marcos para perfiles | Molduras para perfis



Aluminium | Alluminio | Aluminium | Aluminio | Alumínio

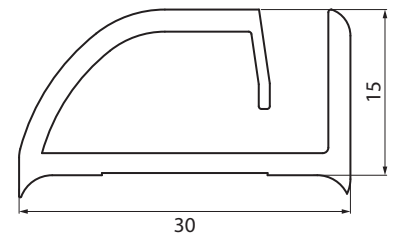
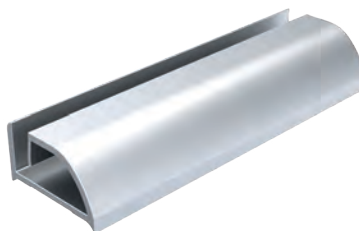
**B1020-004295**

Frame for profiles	Q25	For sheet of 4 mm	0,354 Kg/m	Anodized silver
Cornice per profili		Per lastra da 4 mm		Anodizzato Argento
Cadre pour profils		Pour plaque de 4 mm		Anodisé Argent
Rahmen für Profile		Für Platte von 4 mm		Eloxiert Silber
Marco para perfiles		Para placa de 4 mm		Anodizado Plata
Moldura para perfis		Para chapa de 4 mm		Anodizado Prata



**For profile without gasket Q25** | Per profilo senza guarnizione Q25 | Pour profil sans joint Q25 | Für Profil ohne Dichtung Q25 | Para perfil sin junta Q25 | Para perfil sem vedação Q25

**Q25**



Aluminium | Alluminio | Aluminium | Aluminio | Alumínio

**B1020-004304**

Frame for profiles	Q30	For sheet of 5 mm	0,392 Kg/m	Anodized silver
Cornice per profili		Per lastra da 5 mm		Anodizzato Argento
Cadre pour profils		Pour plaque de 5 mm		Anodisé Argent
Rahmen für Profile		Für Platte von 5 mm		Eloxiert Silber
Marco para perfiles		Para placa de 5 mm		Anodizado Plata
Moldura para perfis		Para chapa de 5 mm		Anodizado Prata



**For profile without gasket** | Per profilo senza guarnizione | Pour profil sans joint | Für Profil ohne Dichtung | Para perfil sin junta | Para perfil sem vedação

**Q30**



Via Vizzano, 23 – Fraz. Pontecchio Marconi  
40037 – Sasso Marconi – (BO) – Italy

**Tel: +39 051 6048311**  
**info@lpm.group – www.lpm.group**