

# Q25

**Aluminum profiles**

Profili in Alluminio

Profils en aluminium

Aluminiumprofile

Perfiles de aluminio


Perfis de alumínio


**Preliminary**


**lpm**  
lpm.group


# Technical specifications


Caratteristiche tecniche | Caractéristiques techniques | Technische Eigenschaften | Características técnicas | Características técnicas


 <b>Aluminum for Q25, Q30 profiles, and special p ofile</b> The standard supply is silver anodization; its "neutral" coloring is suitable for all types of applications. Upon request, the profiles can be supplied anodized Elox. This finish is a valid option for sectors where stainless steel components are widely used in machinery. The coloration of this treatment tends towards brown and is similar to the aesthetic finish produced by the niploy treatment. This makes it particularly appealing to those seeking greater integration between machinery and safety protection, especially in the pharmaceutical and cosmetic sectors.	Aluminum alloy	P-AIMg 0,5 Si 0,4 Fe UNI 9006/1-88
	Bar length	6,0 m
	Condition of supply	Heat-treated (T5)
	Profile thickness	2 mm
	Tensile ultimate strength (R)	205 N/mm <sup>2</sup>
	Hardness (HB)	60 kg/mm <sup>2</sup> depending on the cross-section
	Elongation (A)	≥ 10%

 <b>Alluminio per profili Q25, Q30 e speciali</b> Lo "standard" di fornitura è l'anodizzazione argento; la sua colorazione "neutra" è una caratteristica adatta a tutti i tipi di applicazione. Su richiesta i profilati possono essere richiesti <b>anodizzati Elox</b> . Questa finitura è una valida opzione per i settori in cui viene utilizzato sul macchinario molta componentistica inox. La colorazione di questo trattamento tende al marrone ed è simile alla finitura estetica prodotta dal <b>trattamento niploy</b> . Questo lo rende particolarmente gradevole a chi interessa cercare maggiore <b>integrazione tra il macchinario e la protezione antinfortunistica</b> soprattutto per quanto riguarda i settori farmaceutico e cosmetico.	Lega di alluminio	P-AIMg 0,5 Si 0,4 Fe UNI 9006/1-88
	Longueur de la barre	6,0 m
	Stato di fornitura	Bonificato (T5)
	Spessore dei profili	2 mm
	Carico unitario di rottura a trazione (R)	205 N/mm <sup>2</sup>
	Durezza (HB)	60 kg/mm <sup>2</sup> in funzione della sezione
	Allungamento (A)	≥ 10%

 <b>Aluminium pour profils Q25, Q30 et profils spéciaux</b> La norme de fourniture est l'anodisation argentée ; sa coloration "neutre" est adaptée à tous les types d'applications. Sur demande, les profils peuvent être fournis anodisés Elox. Cette finition est une option valable pour les secteurs où de nombreux composants en inox sont utilisés sur les machines. La coloration de ce traitement tend vers le marron et est similaire à la finition esthétique produite par le traitement niploy. Cela le rend particulièrement attrayant pour ceux qui recherchent une plus grande intégration entre la machine et la protection de sécurité, en particulier pour les secteurs pharmaceutique et cosmétique.	Alliage d'aluminium	P-AIMg 0,5 Si 0,4 Fe UNI 9006/1-88
	Longueur de la barre	6,0 m
	État de livraison	Traité thermiquement (T5)
	Épaisseur des profilés	2 mm
	Résistance à la traction ultime (R)	205 N/mm <sup>2</sup>
	Dureté (HB)	60 kg/mm <sup>2</sup> en fonction de la section
	Allongement (A)	≥ 10%

 <b>Aluminium für die Profile Q25, Q30 und spezielle P ofile</b> LDer Standardlieferungsumfang ist die Silberanodisierung; die "neutrale" Färbung eignet sich für alle Arten von Anwendungen. Auf Anfrage können die Profile eloxiert geliefert werden. Diese Oberfläche ist eine gute Option für Sektoren, in denen viele Edelstahlkomponenten in Maschinen verwendet werden. Die Färbung dieser Behandlung tendiert zum Braun und ähnelt der ästhetischen Oberfläche, die durch die Niploy-Behandlung erzeugt wird. Das macht sie besonders anstrechend für diejenigen, die eine größere Integration zwischen Maschinen und Sicherheitsschutz suchen, insbesondere in den pharmazeutischen und kosmetischen Sektoren.	Aluminiumlegierung	P-AIMg 0,5 Si 0,4 Fe UNI 9006/1-88
	Stangenlänge	6,0 m
	Lieferzustand	Vergütet (T5)
	Profildicke	2 mm
	Zugfestigkeit (R)	205 N/mm <sup>2</sup>
	Härte (HB)	60 kg/mm <sup>2</sup> in Abhängigkeit von der Querschnittsfläche
	Dehnung (A)	≥ 10%

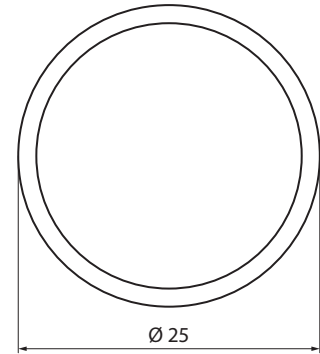
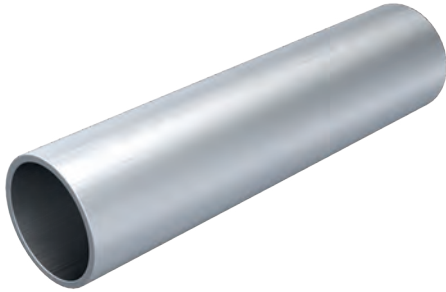
 <b>Aluminio para perfiles Q25, Q30 y perfiles especiales</b> Aluminio para perfiles Q25, Q30 y perfiles especiales. El estándar de suministro es la anodización plateada; su coloración "neutra" es adecuada para todo tipo de aplicaciones. A petición, los perfiles pueden ser suministrados anodizados Elox. Este acabado es una opción válida para los sectores donde se utilizan muchos componentes de acero inoxidable en la maquinaria. La coloración de este tratamiento tiende hacia el marrón y es similar al acabado estético producido por el tratamiento niploy. Esto lo hace especialmente atractivo para quienes buscan una mayor integración entre la maquinaria y la protección de seguridad, especialmente en los sectores farmacéutico y cosmético.	Aleación de aluminio	P-AIMg 0,5 Si 0,4 Fe UNI 9006/1-88
	Longitud de la barra	6,0 m
	Condición de suministro	Bonificado (T5)
	Espesor de los perfiles	2 mm
	Resistencia última a la tracción (R)	205 N/mm <sup>2</sup>
	Dureza (HB)	60 kg/mm <sup>2</sup> en función de la sección
	Alargamiento (A)	≥ 10%

 <b>Alumínio para perfis Q25, Q30 e perfis especiais</b> O padrão de fornecimento é a anodização prata; sua coloração "neutra" é adequada para todos os tipos de aplicação. A pedido, os perfis podem ser fornecidos anodizados Elox. Este acabamento é uma opção válida para os setores onde muitos componentes em inox são utilizados em máquinas. A coloração deste tratamento tende ao marrom e é semelhante ao acabamento estético produzido pelo tratamento niploy. Isso o torna particularmente atraente para aqueles que buscam maior integração entre a maquinaria e a proteção de segurança, especialmente nos setores farmacéutico e cosmético.	Liga de alumínio	P-AIMg 0,5 Si 0,4 Fe UNI 9006/1-88
	Comprimento da barra	6,0 m
	Condição de fornecimento	Bonificado (T5)
	Espessura dos perfis	2 mm
	Resistência à tração última (R)	205 N/mm <sup>2</sup>
	Dureza (HB)	60 kg/mm <sup>2</sup> em função da secção
	Alongamento (A)	≥ 10%

# Profiles for frames

# Q25 A

Profili per telai | Profils pour cadres | Profile für Rahmen | Perfis para marcos | Perfis para molduras



Aluminium | Alluminio | Aluminium | Aluminio | Alumínio

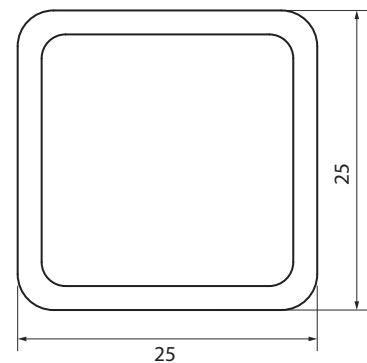
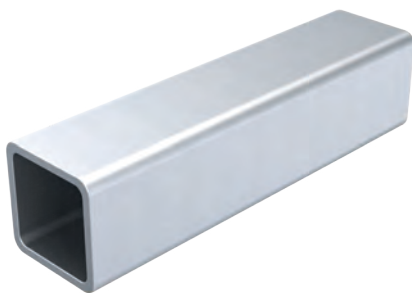
**Q25 B1020-003591**

Ø 25 mm	0,30 Kg/m	Anodized silver
		Anodizzato Argento
		Anodisé Argent
		Eloxiert Silber
		Anodizado Plata
		Anodizado Prata



Profile for handle | Profilo per maniglia | Profil pour poignée | Profil für Griff | Perfil para manija | Perfil para maçaneta

**F31111AA  
F31111AB  
F31111AC**



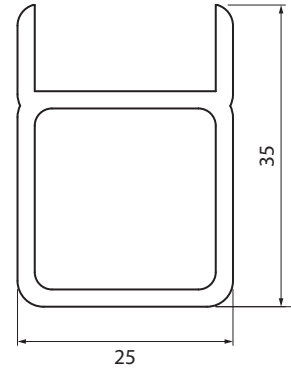
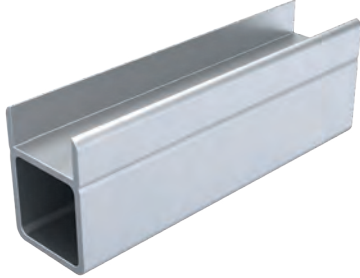
Aluminium | Alluminio | Aluminium | Aluminio | Alumínio

**Q25 B1020-003480**

0,46 Kg/m	Anodized silver	Available in stock
	Anodizzato Argento	Disponibile a magazzino
	Anodisé Argent	Disponible en stock
	Eloxiert Silber	Auf Lager verfügbar
	Anodizado Plata	Disponible en almacén
	Anodizado Prata	Disponível em estoque

**A****Q25****Profiles for frames**

Profili per telai | Profils pour cadres | Profile für Rahmen | Perfiles para marcos | Perfis para molduras



**Aluminium** | Alluminio | Aluminium | Aluminio | Alumínio

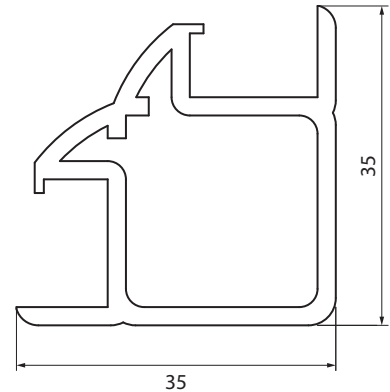
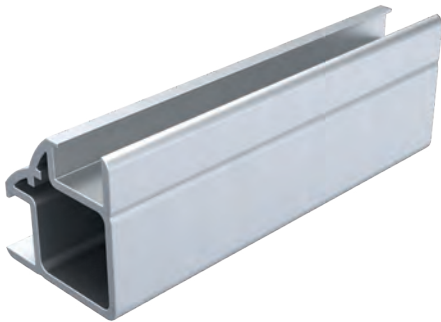
**Q25 B1020-004134**

0,61 Kg/m	<b>Anodized silver</b>	<b>Available upon request</b>
	Anodizzato Argento	Disponibile a richiesta
	Anodisé Argent	Disponible sur demande
	Eloxiert Silber	Auf Anfrage verfügbar
	Anodizado Plata	Disponible a pedido
	Anodizado Prata	Disponível sob demanda

# Profiles with gasket


# Q25 A

Profili con guarnizione | Profils avec joint | Profile mit Dichtung | Perfiles con junta | Perfis com vedação



Aluminium | Alluminio | Aluminium | Aluminio | Alumínio

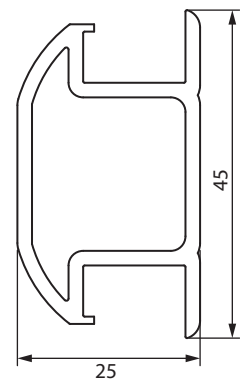
**Q25 B1020-004137**

<b>For sheet from 1.2 to 10 mm</b>	<b>0,68 Kg/m</b>	<b>Anodized silver</b>	 <b>Add gasket based on sheet thickness</b>   Aggiungere guarnizione in base allo spessore della lastra   Ajouter un joint en fonction de l'épaisseur de la plaque   Dichtung je nach Plattendicke hinzufügen   Añadir junta según el grosor de la placa   Adicionar vedação conforme a espessura da chapa
Per lastra da 1,2 a 10 mm		Anodizzato Argento	
Pour plaque de 1,2 à 10 mm		Anodisé Argent	
Für Platte von 1,2 bis 10 mm		Eloxiert Silber	
Para placa de 1,2 a 10 mm		Anodizado Plata	
Para placa de 1,2 a 10 mm		Anodizado Prata	



**For sheets from 4-5 mm, it is possible to use the profile without a gasket** | Per lastre da 4-5 mm è possibile utilizzare il profilo senza guarnizione | Pour des plaques de 4 à 5 mm, il est possible d'utiliser le profil sans joint | Für Platten von 4-5 mm ist es möglich, das Profil ohne Dichtung zu verwenden | Para placas de 4 a 5 mm es posible utilizar el perfil sin junta | Para chapas de 4-5 mm é possível utilizar o perfil sem vedação

**B1020-003501**



Aluminium | Alluminio | Aluminium | Aluminio | Alumínio

**Q25 B1020-003478**

<b>For sheet from 1.2 to 10 mm</b>	<b>0,78 Kg/m</b>	<b>Anodized silver</b>	 <b>Add gasket based on sheet thickness</b>   Aggiungere guarnizione in base allo spessore della lastra   Ajouter un joint en fonction de l'épaisseur de la plaque   Dichtung je nach Plattendicke hinzufügen   Añadir junta según el grosor de la placa   Adicionar vedação conforme a espessura da chapa
Per lastra da 1,2 a 10 mm		Anodizzato Argento	
Pour plaque de 1,2 à 10 mm		Anodisé Argent	
Für Platte von 1,2 bis 10 mm		Eloxiert Silber	
Para placa de 1,2 a 10 mm		Anodizado Plata	
Para placa de 1,2 a 10 mm		Anodizado Prata	



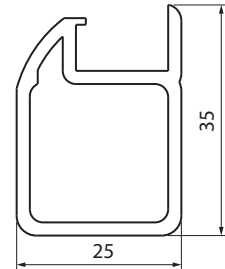
**For sheets from 4-5 mm, it is possible to use the profile without a gasket** | Per lastre da 4-5 mm è possibile utilizzare il profilo senza guarnizione | Pour des plaques de 4 à 5 mm, il est possible d'utiliser le profil sans joint | Für Platten von 4-5 mm ist es möglich, das Profil ohne Dichtung zu verwenden | Para placas de 4 a 5 mm es posible utilizar el perfil sin junta | Para chapas de 4-5 mm é possível utilizar o perfil sem vedação

**B1020-003498**

A

# Q25 Profiles with gasket

Profili con guarnizione | Profils avec joint | Profile mit Dichtung | Perfiles con junta | Perfis com vedação



Aluminium | Alluminio | Aluminium | Aluminio | Alumínio

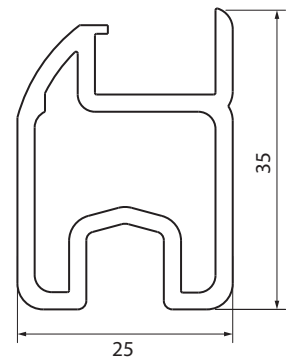
**Q25 B1020-003471**

For sheet from 1.2 to 10 mm	0,62 Kg/m	Anodized silver	 <b>Add gasket based on sheet thickness</b>   Aggiungere guarnizione in base allo spessore della lastra   Ajouter un joint en fonction de l'épaisseur de la plaque   Dichtung je nach Plattendicke hinzufügen   Añadir junta según el grosor de la placa   Adicionar vedação conforme a espessura da chapa
Per lastra da 1,2 a 10 mm		Anodizzato Argento	
Pour plaque de 1,2 à 10 mm		Anodisé Argent	
Für Platte von 1,2 bis 10 mm		Eloxiert Silber	
Para placa de 1,2 a 10 mm		Anodizado Plata	
Para placa de 1,2 a 10 mm		Anodizado Prata	



**For sheets from 4-5 mm, it is possible to use the profile without a gasket** | Per lastre da 4-5 mm è possibile utilizzare il profilo senza guarnizione | Pour des plaques de 4 à 5 mm, il est possible d'utiliser le profil sans joint | Für Platten von 4-5 mm ist es möglich, das Profil ohne Dichtung zu verwenden | Para placas de 4 a 5 mm es posible utilizar el perfil sin junta | Para chapas de 4-5 mm é possível utilizar o perfil sem vedação

**B1020-003494**



Aluminium | Alluminio | Aluminium | Aluminio | Alumínio

**Q25 B1020-003486**

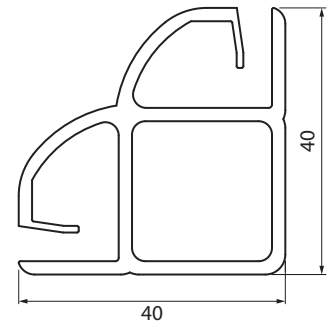
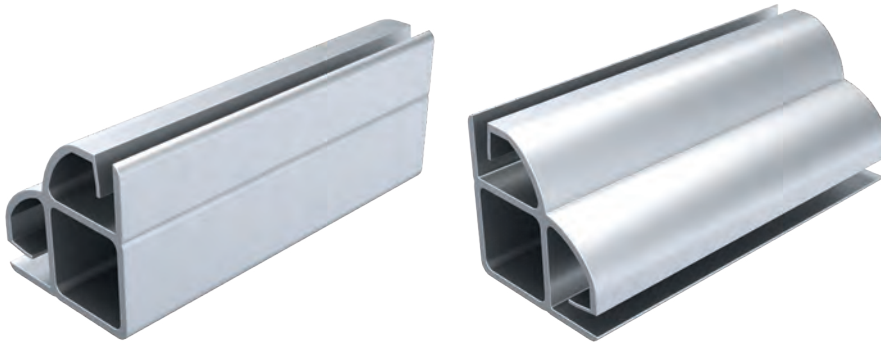
For sheet from 1.2 to 10 mm	0,71 Kg/m	Anodized silver	 <b>For sliding door</b>   Per anta scorrevole   Pour porte coulissante   Für Schiebetür   Para puerta corredera   Para porta deslizante
Per lastra da 1,2 a 10 mm		Anodizzato Argento	
Pour plaque de 1,2 à 10 mm		Anodisé Argent	
Für Platte von 1,2 bis 10 mm		Eloxiert Silber	
Para placa de 1,2 a 10 mm		Anodizado Plata	
Para placa de 1,2 a 10 mm		Anodizado Prata	



# Profiles without gasket


Profili senza guarnizione | Profils sans joint | Profile ohne Dichtung | Perfles sin junta | Perfis sem vedação


# Q25 A

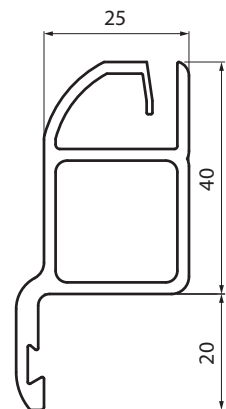
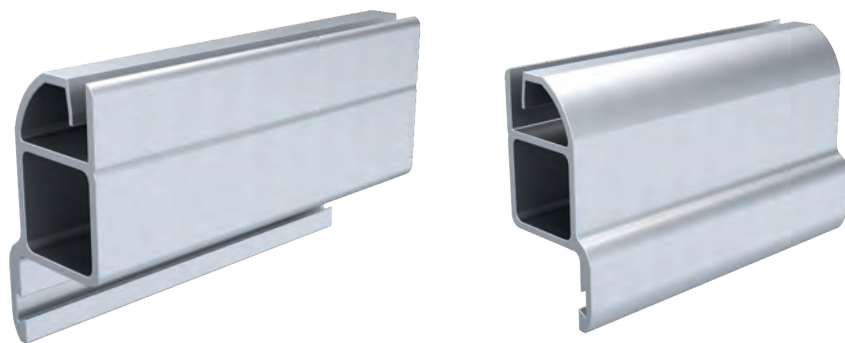


Aluminium | Alluminio | Aluminium | Aluminio | Alumínio

**Q25 B1020-004289**

<b>For sheet of 4 mm</b>	<b>0,98 Kg/m</b>	<b>Anodized silver</b>	 <b>For angle without gasket</b>   Per angolo senza guarnizione   Pour angle sans joint   Für Ecke ohne Dichtung   Para ángulo sin junta   Para canto sem vedação
Per lastra da 4 mm		Anodizzato Argento	
Pour plaque de 4 mm		Anodisé Argent	
Für Platte von 4 mm		Eloxiert Silber	
Para placa de 4 mm		Anodizado Plata	
Para chapa de 4 mm		Anodizado Prata	


 **Use only for material with 4 mm thickness** | Usare solo per materiale di 4 mm di spessore | Utiliser uniquement pour matériau d'une épaisseur de 4 mm | Nur für Material mit einer Dicke von 4 mm verwenden | Usar solo para material de 4 mm de grosor | Usar apenas para material com espessura de 4 mm



Aluminium | Alluminio | Aluminium | Aluminio | Alumínio

**Q25 B1020-004286**

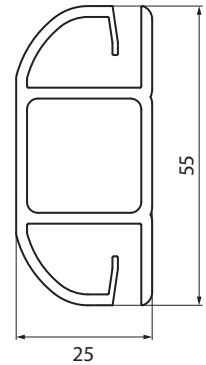
<b>For sheet of 4 mm</b>	<b>0,92 Kg/m</b>	<b>Anodized silver</b>	<b>Available upon request</b>
Per lastra da 4 mm		Anodizzato Argento	Disponibile a richiesta
Pour plaque de 4 mm		Anodisé Argent	Disponible sur demande
Für Platte von 4 mm		Eloxiert Silber	Auf Anfrage verfügbar
Para placa de 4 mm		Anodizado Plata	Disponible a pedido
Para chapa de 4 mm		Anodizado Prata	Disponível sob demanda

 **For panel with rebate** | Per pannello con battuta | Pour panneau avec feuillure | Für Paneel mit Falz | Para panel con rebajo | Para painel com rebaixo **B1050-000223**

A

# Q25 Profiles without gasket

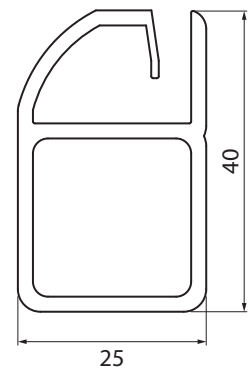
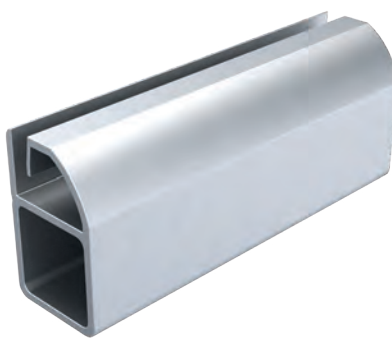
Profili senza guarnizione | Profils sans joint | Profile ohne Dichtung | Perfiles sin junta | Perfis sem vedação



Aluminium | Alluminio | Aluminium | Aluminio | Alumínio

Q25 B1020-004275

For sheet of 4 mm	0,96 Kg/m	Anodized silver	 <b>For panel divider</b>   Per rompitratte pannello   Pour brise-jet panneau   Für Zwischenstegpaneel   Para panel rompejuntas   Para painel de quebra-juntas
Per lastra da 4 mm		Anodizzato Argento	
Pour plaque de 4 mm		Anodisé Argent	
Für Platte von 4 mm		Eloxiert Silber	
Para placa de 4 mm		Anodizado Plata	
Para chapa de 4 mm		Anodizado Prata	



Aluminium | Alluminio | Aluminium | Aluminio | Alumínio

Q25 B1020-004272

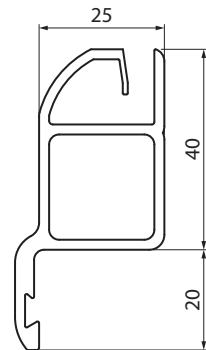
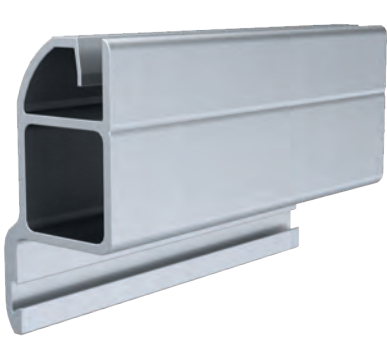
For sheet of 4 mm	0,72 Kg/m	Anodized silver
Per lastra da 4 mm		Anodizzato Argento
Pour plaque de 4 mm		Anodisé Argent
Für Platte von 4 mm		Eloxiert Silber
Para placa de 4 mm		Anodizado Plata
Para chapa de 4 mm		Anodizado Prata



# Profiles without gasket

Profili senza guarnizione | Profils sans joint | Profile ohne Dichtung | Perfles sin junta | Perfis sem vedação

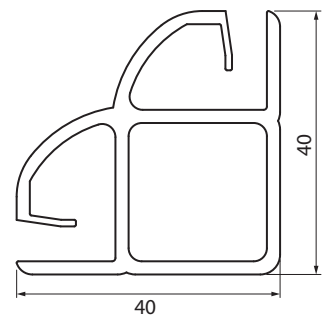
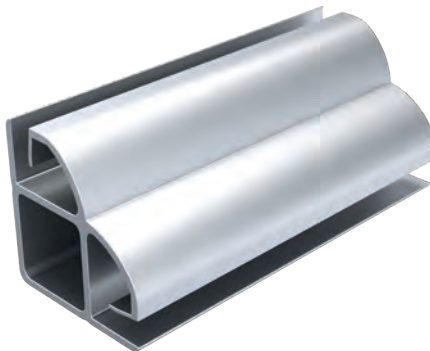
# Q25 A



Aluminium | Alluminio | Aluminium | Aluminio | Alumínio

**Q25 B1020-003505**

For sheet of 5 mm	0,89 Kg/m	Anodized silver	Available upon request
Per lastra da 5 mm		Anodizzato Argento	Disponibile a richiesta
Pour plaque de 5 mm		Anodisé Argent	Disponible sur demande
Für Platte von 5 mm		Eloxiert Silber	Auf Anfrage verfügbar
Para placa de 5 mm		Anodizado Plata	Disponible a pedido
Para chapa de 5 mm		Anodizado Prata	Disponível sob demanda



Aluminium | Alluminio | Aluminium | Aluminio | Alumínio

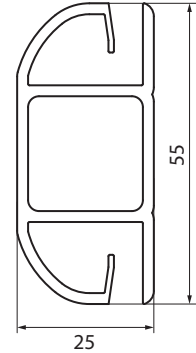
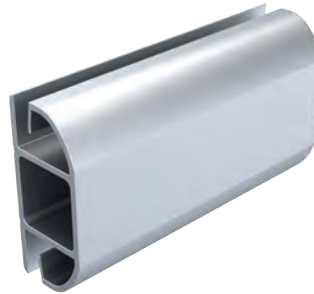
**Q25 B1020-003501**

For sheet of 5 mm	0,94 Kg/m	Anodized silver	Available upon request
Per lastra da 5 mm		Anodizzato Argento	Disponibile a richiesta
Pour plaque de 5 mm		Anodisé Argent	Disponible sur demande
Für Platte von 5 mm		Eloxiert Silber	Auf Anfrage verfügbar
Para placa de 5 mm		Anodizado Plata	Disponible a pedido
Para chapa de 5 mm		Anodizado Prata	Disponível sob demanda

A

# Q25 Profiles without gasket

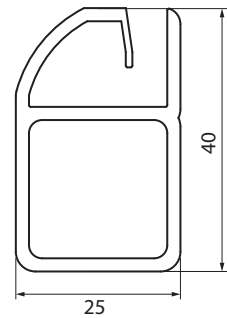
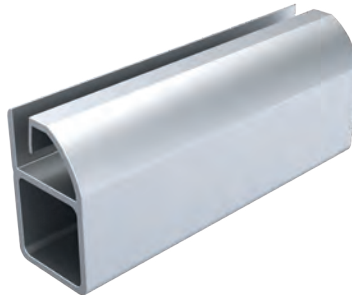
Profili senza guarnizione | Profils sans joint | Profile ohne Dichtung | Perfiles sin junta | Perfis sem vedação



Aluminium | Alluminio | Aluminium | Aluminio | Alumínio

**Q25 B1020-003498**

For sheet from 1.2 to 10 mm	0,97 Kg/m	Anodized silver
Per lastra da 1,2 a 10 mm		Anodizzato Argento
Pour plaque de 1,2 à 10 mm		Anodisé Argent
Für Platte von 1,2 bis 10 mm		Eloxiert Silber
Para placa de 1,2 a 10 mm		Anodizado Plata
Para placa de 1,2 a 10 mm		Anodizado Prata



Aluminium | Alluminio | Aluminium | Aluminio | Alumínio

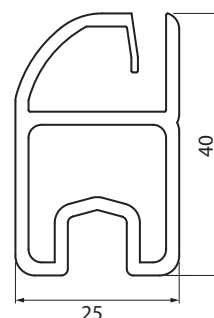
**Q25 B1020-003494**

For sheet from 1.2 to 10 mm	0,72 Kg/m	Anodized silver
Per lastra da 1,2 a 10 mm		Anodizzato Argento
Pour plaque de 1,2 à 10 mm		Anodisé Argent
Für Platte von 1,2 bis 10 mm		Eloxiert Silber
Para placa de 1,2 a 10 mm		Anodizado Plata
Para placa de 1,2 a 10 mm		Anodizado Prata

# Profiles without gasket

Profili senza guarnizione | Profils sans joint | Profile ohne Dichtung | Perfles sin junta | Perfis sem vedação


# Q25 A

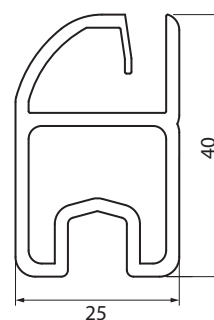


Aluminium | Alluminio | Aluminium | Aluminio | Alumínio

**Q25 B1020-004283**

For sheet of 4 mm	0,80 Kg/m	Anodized silver	 <b>For sliding door</b>   Per anta scorrevole   Pour porte coulissante   Für Schiebetür   Para puerta corredera   Para porta deslizante
Per lastra da 4 mm		Anodizzato Argento	
Pour plaque de 4 mm		Anodisé Argent	
Für Platte von 4 mm		Eloxiert Silber	
Para placa de 4 mm		Anodizado Plata	
Para chapa de 4 mm		Anodizado Prata	



**2-way joint with internal bearing** | Giunto 2 vie con cuscinetto interno | Raccord 2 voies avec roulement interne | 2-Wege-Verbindung mit Innenlager | Conector de 2 vías con rodamiento interno | Conexão de 2 vias com rolamento interno
 **B1050-000104**



Aluminium | Alluminio | Aluminium | Aluminio | Alumínio

**Q25 B1020-003506**

For sheet of 4 mm	0,87 Kg/m	Anodized silver	 <b>For sliding door</b>   Per anta scorrevole   Pour porte coulissante   Für Schiebetür   Para puerta corredera   Para porta deslizante
Per lastra da 4 mm		Anodizzato Argento	
Pour plaque de 4 mm		Anodisé Argent	
Für Platte von 4 mm		Eloxiert Silber	
Para placa de 4 mm		Anodizado Plata	
Para chapa de 4 mm		Anodizado Prata	


**2-way joint with internal bearing** | Giunto 2 vie con cuscinetto interno | Raccord 2 voies avec roulement interne | 2-Wege-Verbindung mit Innenlager | Conector de 2 vías con rodamiento interno | Conexão de 2 vias com rolamento interno
 **B1050-000104**



Via Vizzano, 23 – Fraz. Pontecchio Marconi  
40037 – Sasso Marconi – (BO) – Italy

**Tel: +39 051 6048311**  
**info@lpm.group – www.lpm.group**