

Supports

Supporti
Supports
Stützen
Soportes
Suportes

Closures

Chiusure
Fermetures
Schließungen
Cierres
Fechamentos

Blocks

Blocchetti
Blocs
Blöcke
Bloques
Blocos

Ejectors

Espulsori
Éjecteurs
Ausstoßer
Extractores
Ejetores

Panel Clamps

Morsetti per pannelli
Serre-joints pour
panneaux
Paneelklemmen
Abrazaderas para
paneles
Grampos para painéis

Stop for hatch

Fermo per portellone
Arrêt pour trappe
Halt für Klappe
Parada para portón
Parada para portão

Preliminary

lpm
lpm.group

Technical specifications

Caratteristiche tecniche | Caractéristiques techniques | Technische Eigenschaften | Características técnicas | Características técnicas



NOTE: The technical characteristics, dimensions, and weights of the products are to be considered indicative, as they may undergo changes due to optimizations and production issues that are under the sole competence and responsibility of **lpm group**.

Material	Polyamide 6 – Partially crystalline thermoplastic material reinforced with glass fiber Amorphous Polyamide 11 (only codes: B1050-000154; B1050-000152)
Color	RAL 7039 - Transparent, codes B1050-000154; B1050-000152
Thermal properties	VICAT (softening point) 215°C
Mechanical properties	Wear resistance - Good impact resistance - Good aging resistance
Electrical properties	Good resistance to tracking current
Resistant to	Hydrocarbons - Gasoline - Oils and greases - Alkaline solutions in general
Food compatibility	To be verified with the application environment
Supply conditions	Packaged only where indicated on the specific component



NOTA: Le caratteristiche tecniche, le dimensioni e i pesi dei prodotti sono da ritenersi indicativi in quanto possono subire variazioni funzionali alle ottimizzazioni ed alle problematiche produttive che sono di esclusiva competenza e responsabilità di **lpm group**.

Materiale	Poliammide "6" - Materiale termoplastico parzialmente cristallino con rinforzo in fibra di vetro Poliammide Amorfo "11" (solo i codici: B1050-000154; B1050-000152)
Colore	RAL 7039 - Trasparente codici B1050-000154; B1050-000152:
Caratteristiche termiche	VICAT (punto di rammollimento) 215°C
Caratteristiche meccaniche	Resistenza all'usura - Buona resistenza all'urto - Buona resistenza all'invecchiamento
Caratteristiche elettriche	Buona resistenza alla corrente di strisciamento
Resistente a	Idrocarburi - Benzina - Olii e grassi - Soluzioni alcaline in genere
Compatibilità alimentare	Da verificare con ambiente di applicazione
Condizioni di fornitura	In confezione solo dove indicato sullo specifico componente



REMARQUE : Les caractéristiques techniques, les dimensions et les poids des produits sont donnés à titre indicatif, car ils peuvent être modifiés en fonction des optimisations et des problèmes de production qui relèvent de la seule compétence et responsabilité de **lpm group**.

Matériau	Polyamide 6 – Matériau thermoplastique partiellement cristallin renforcé par des fibres de verre Polyamide Amorphe 11 (seulement pour les codes : B1050-000154 ; B1050-000152)
Couleur	RAL 7039 - Transparent, codes B1050-000154 ; B1050-000152
Caractéristiques thermiques	VICAT (point de ramollissement) 215°C
Caractéristiques mécaniques	Résistance à l'usure - Bonne résistance aux chocs - Bonne résistance au vieillissement
Caractéristiques électriques	Bonne résistance au courant de cheminement
Résistant à	Hydrocarbures - Essence - Huiles et graisses - Solutions alcalines en général
Compatibilité alimentaire	À vérifier avec l'environnement d'application
Conditions de fourniture	En emballage uniquement lorsque indiqué sur le composant spécifique

Technical specifications

Caratteristiche tecniche | Caractéristiques techniques | Technische Eigenschaften | Características técnicas | Características técnicas



HINWEIS: Die technischen Eigenschaften, Abmessungen und Gewichte der Produkte sind als Richtwerte zu betrachten, da sie aufgrund von Optimierungen und Produktionsproblemen, die ausschließlich in die Zuständigkeit und Verantwortung der **lpm group** fallen, Änderungen unterliegen können.

Material	Polyamid 6 – Teilkristallines thermoplastisches Material mit Glasfaserverstärkung Amorphes Polyamid 11 (nur für die Codes: B1050-000154; B1050-000152)
Farbe	RAL 7039 - Transparent, Codes B1050-000154; B1050-000152
Thermische Eigenschaften	VICAT (Erweichungspunkt) 215°C
Mechanische Eigenschaften	Verschleißfestigkeit - Gute Schlagfestigkeit - Gute Alterungsbeständigkeit
Elektrische Eigenschaften	Gute Kriechstromfestigkeit
Beständig gegen	Kohlenwasserstoffe - Benzin - Öle und Fette - Alkalische Lösungen im Allgemeinen
Lebensmittelverträglichkeit	Mit dem Anwendungsumfeld zu überprüfen
Lieferbedingungen	Verpackt nur, wo auf der spezifischen Komponente angegeben



NOTA: Las características técnicas, dimensiones y pesos de los productos deben considerarse indicativos, ya que pueden sufrir variaciones funcionales a las optimizaciones y a los problemas de producción que son de la exclusiva competencia y responsabilidad de **lpm group**.

Material	Poliamida 6 – Material termoplástico parcialmente cristalino reforzado con fibra de vidrio Poliamida Amorfa 11 (solo para los códigos: B1050-000154; B1050-000152)
Color	RAL 7039 - Transparente, códigos B1050-000154; B1050-000152
Características térmicas	VICAT (punto de reblandecimiento) 215°C
Características mecánicas	Resistencia al desgaste - Buena resistencia al impacto - Buena resistencia al envejecimiento
Características eléctricas	Buena resistencia a la corriente de fuga
Resistente a	Hidrocarburos - Gasolina - Aceites y grasas - Soluciones alcalinas en general
Compatibilidad alimentaria	A verificar con el entorno de aplicación
Condiciones de suministro	Envasado solo donde se indique en el componente específico

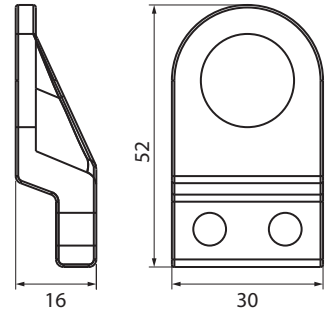


NOTA: As características técnicas, dimensões e pesos dos produtos devem ser considerados indicativos, pois podem sofrer alterações devido a otimizações e a problemas de produção que são de exclusiva competência e responsabilidade do **lpm group**.

Material	Poliamida 6 – Material termoplástico parcialmente cristalino reforçado com fibra de vidro Poliamida Amórfica 11 (somente para os códigos: B1050-000154; B1050-000152)
Cor	RAL 7039 - Transparente, códigos B1050-000154; B1050-000152
Características térmicas	VICAT (ponto de amolecimento) 215°C
Características mecánicas	Resistência ao desgaste - Boa resistência ao impacto - Boa resistência ao envelhecimento
Características elétricas	Boa resistência à corrente de fuga
Resistente a	Hidrocarbonetos - Gasolina - Óleos e graxas - Soluções alcalinas em geral
Compatibilidade alimentar	A ser verificado com o ambiente de aplicação
Condições de fornecimento	Embalado apenas onde indicado no componente específico

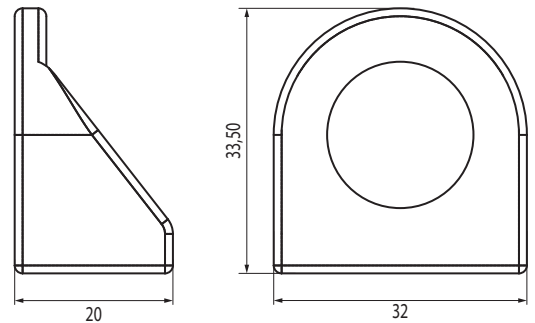
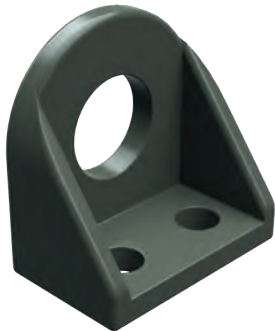
Supports

Supporti | Supports | Stützen | Soportes | Suportes



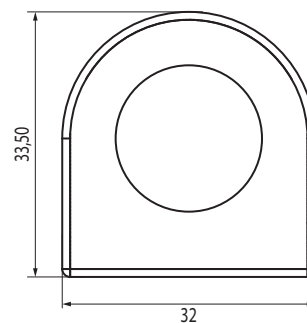
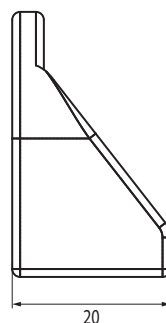
B1050-00163

Magnetic support	D18	Complete with magnetic verification	RAL 7039	0,013 Kg
Supporto magnete		Completo di riscontro magnetico		
Support magnétique		Complet avec vérification magnétique		
Magnetische Halterung		Vollständig mit magnetischer Überprüfung		
Soporte magnético		Completo con verificación magnética		
Suporte magnético		Completo com verificação magnética		



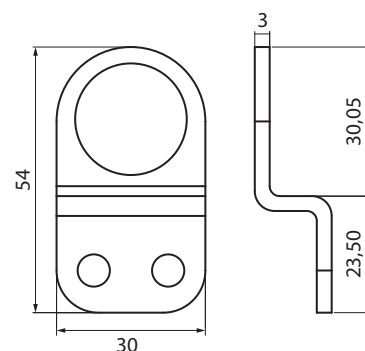
B1050-001964

Magnetic support	D14 - 90°	Complete with magnetic verification	RAL 7039	0,009 Kg
Supporto magnete		Completo di riscontro magnetico		
Support magnétique		Complet avec vérification magnétique		
Magnetische Halterung		Vollständig mit magnetischer Überprüfung		
Soporte magnético		Completo con verificación magnética		
Suporte magnético		Completo com verificação magnética		



B1050-001968

Magnetic support	D18 - 90°	Complete with magnetic verification	RAL 7039	0,008 Kg
Supporto magnete		Completo di riscontro magnetico		
Support magnétique		Complet avec vérification magnétique		
Magnetische Halterung		Vollständig mit magnetischer Überprüfung		
Soporte magnético		Completo con verificación magnética		
Suporte magnético		Completo com verificação magnética		

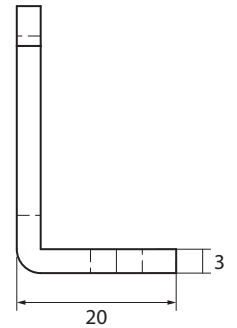
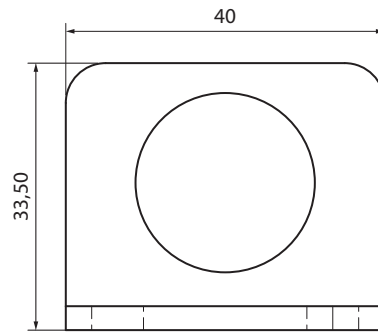


B1010-093812

Magnetic support	D22	Inox	Shot Peening	0,031 Kg
Supporto magnete			Pallinatura	
Support magnétique			Granulage	
Magnetische Halterung			Kugelstrahlen	
Soporte magnético			Granallado	
Suporte magnético			Granilhagem	

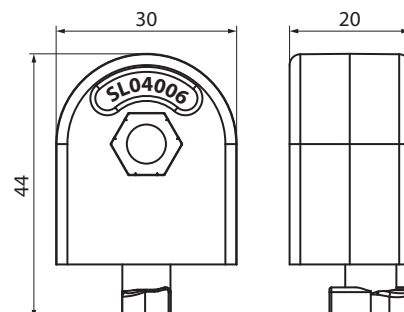
Supports

Supporti | Supports | Stützen | Soportes | Suportes



B1010-093817

Magnetic support	D22 - 90°	Inox	Shot Peening	0,040 Kg
Supporto magnete			Pallinatura	
Support magnétique			Granulage	
Magnetische Halterung			Kugelstrahlen	
Soporte magnético			Granallado	
Suporte magnético			Granilhagem	



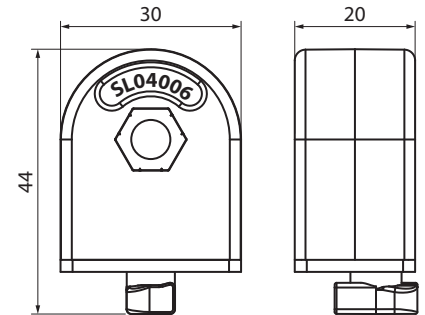
			S	B1050-002335
Fixed/Removable Plate Support	Amorphous Polyamide	Transparent		0,025 Kg
Supporto per lastra fisso/asportabile	Poliammide (amorfo)	Trasparente		
Support de Plaque Fixe/Amovible	Polyamide (amorphe)	Transparent		
Fester/Entfernbarer Plattenstütz	Amorphe Polyamid	Transparent		
Soporte de Placa Fijo/Extraible	Poliamida (amorfa)	Transparente		
Suporte de Placa Fixo/Removível	Poliamida (amorfa)	Transparente		
VTCEI M6x25 UNI7380				B1080-001159
M6 stainless steel hex nut Dado esagonale inox M6 Écrou hexagonal en inox M6 M6 Sechskantmutter aus Edelstahl Tuerca hexagonal de acero inoxidable M6 Porca hexagonal em inox M6				B1080-000814
Retaining washer for screw SL04006 Rondella per vite impermeabile SL04006 Rondelle de retenue pour vis SL04006 Sicherungsscheibe für Schraube SL04006 Arandela de retención para tornillo SL04006 Arruela de retenção para parafuso SL04006				B1080-001301
Neutral screw Ø 6.5 mm - Ø18 mm, 4 mm Sottovite neutra Ø 6,5 mm - Ø18 mm, 4 mm Vis neutre Ø 6,5 mm - Ø18 mm, 4 mm Neutralschraube Ø 6,5 mm - Ø18 mm, 4 mm Tornillo neutro Ø 6,5 mm - Ø18 mm, 4 mm Parafuso neutro Ø 6,5 mm - Ø18 mm, 4 mm				B1080-001303
Washer to make screw B1080-001116 unmissable Rondella per rendere impermeabile la vite B1080-001116 Rondelle pour rendre la vis B1080-001116 inoubliable Unterlegscheibe, um die Schraube B1080-001116 unverlierbar zu machen Arandela para hacer la tornillo B1080-001116 inolvidable Arruela para tornar o parafuso B1080-001116 impermeável				B1080-001299



For material thicknesses of 4-5-6 mm. For other thickness solutions, some accessory components change | Per spessori materiale pari a 4-5-6mm. Per le altre soluzioni di spessori cambiano alcuni componenti accessori. | Pour des épaisseurs de matériau de 4-5-6 mm. Pour d'autres solutions d'épaisseur, certains composants accessoires changent | Für Materialstärken von 4-5-6 mm. Bei anderen Dickenlösungen ändern sich einige Zubehörkomponenten | Para espesores de material de 4-5-6 mm. Para otras soluciones de espesores, cambian algunos componentes accesorios | Para espessuras de material de 4-5-6 mm. Para outras soluções de espessura, alguns componentes acessórios mudam

Supports

Supporti | Supports | Stützen | Soportes | Suportes



S

B1050-002336

Fixed/Removable Plate Support	Amorphous Polyamide	Light Blue	0,025 Kg
Supporto per lastra fisso/asportabile	Poliammide (amorfo)	Azzurro	
Support de Plaque Fixe/Amovible	Polyamide (amorphe)	Bleu clair	
Fester/Entfernbarer Plattenstütz	Amorphe Polyamid	Hellblau	
Soporte de Placa Fijo/Extraible	Poliamida (amorfa)	Azul claro	
Suporte de Placa Fixo/Removível	Poliamida (amorfa)	Azul claro	

VTCEI M6x25 UNI7380

B1080-001159

M6 stainless steel hex nut | Dado esagonale inox M6 | Écrou hexagonal en inox M6 | M6 Sechskantmutter aus Edelstahl | Tuercas hexagonal de acero inoxidable M6 | Porca hexagonal em inox M6

B1080-000814

Retaining washer for screw SL04006 | Rondella per vite impermeabile SL04006 | Rondelle de retenue pour vis SL04006 | Sicherungsscheibe für Schraube SL04006 | Arandela de retención para tornillo SL04006 | Arruela de retenção para parafuso SL04006

B1080-001301

Detectable screw Ø 6.5mm - Ø 18 mm, 4 mm | Sottovite detectabile Ø 6,5 mm - Ø18 mm, 4 mm | Vis détectable Ø 6,5 mm - Ø 18 mm, 4 mm | Nachweisbare Schraube Ø 6,5 mm - Ø 18 mm, 4 mm | Tornillo detectable Ø 6,5 mm - Ø 18 mm, 4 mm | Parafuso detectável Ø 6,5 mm - Ø 18mm, 4 mm

B1080-001303

Washer to make the detectable screw Rondella per rendere impermeabile la vite detectabile B1080-001116 irremovable | Rondella per rendere impermeabile la vite detectabile B1080-001116 | Rondelle pour rendre la vis détectable Rondella per rendere impermeabile la vite detectabile B1080-001116 impermeabile | Scheibe, um die detektierbare Schraube B1080-001116 unverlierbar zu machen | Arandela para hacer que el tornillo detectable B1080-001116 sea impermeable | Arruela para tornar o parafuso detectável B1080-001116 imperdível

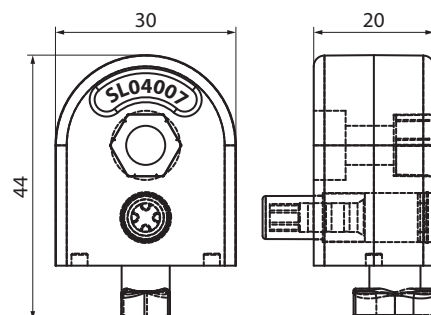
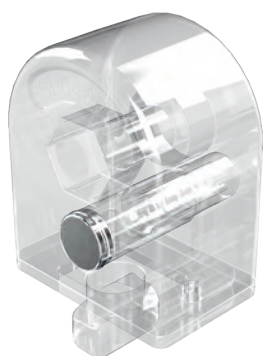
B1080-001300



Available upon request | Disponibile a richiesta | Disponible sur demande | Auf Anfrage verfügbar | Disponible a pedido | Disponível a pedido



For material thicknesses of 4-5-6 mm. For other thickness solutions, some accessory components change | Per spessori materiale pari a 4-5-6mm. Per le altre soluzioni di spessori cambiano alcuni componenti accessori. | Pour des épaisseurs de matériau de 4-5-6 mm. Pour d'autres solutions d'épaisseur, certains composants accessoires changent | Für Materialstärken von 4-5-6 mm. Bei anderen Dickenlösungen ändern sich einige Zubehörkomponenten | Para espesores de material de 4-5-6 mm. Para otras soluciones de espesores, cambian algunos componentes accesorios | Para espessuras de material de 4-5-6 mm. Para outras soluções de espessura, alguns componentes acessórios mudam



S

B1050-002337

Fixed/Removable Plate Support	Amorphous Polyamide	Transparent	
Supporto per lastra fisso/asportabile	Poliammide (amorfo)	Trasparente	0,025 Kg
Support de Plaque Fixe/Amovible	Polyamide (amorphe)	Transparent	
Fester/Entfernbarer Plattenstütz	Amorphe Polyamid	Transparent	
Soporte de Placa Fijo/Extraible	Poliamida (amorfa)	Transparente	
Suporte de Placa Fixo/Removível	Poliamida (amorfa)	Transparente	

VTCEI M6x25 UNI7380

B1080-001159

M6 stainless steel hex nut | Dado esagonale inox M6 | Écrou hexagonal en inox M6 | M6 Sechskantmutter aus Edelstahl | Tuerca hexagonal de acero inoxidable M6 | Porca hexagonal em inox M6

B1080-000814

Retaining washer for screw SL04006 | Rondella per vite impermeabile SL04006 | Rondelle de retenue pour vis SL04006 | Sicherungsscheibe für Schraube SL04006 | Arandela de retención para tornillo SL04006 | Arruela de retenção para parafuso SL04006

B1080-001301

Neutral screw Ø 6.5 mm - Ø18 mm, 4 mm | Sottovite neutra Ø 6,5 mm - Ø18 mm, 4 mm | Vis neutre Ø 6,5 mm - Ø18 mm, 4 mm | Neutralschraube Ø 6,5 mm - Ø18 mm, 4 mm | Tornillo neutro Ø 6,5 mm - Ø18 mm, 4 mm | Parafuso neutro Ø 6,5 mm - Ø18 mm, 4 mm

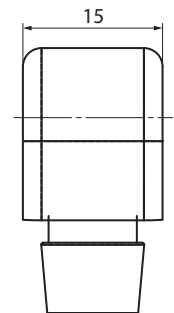
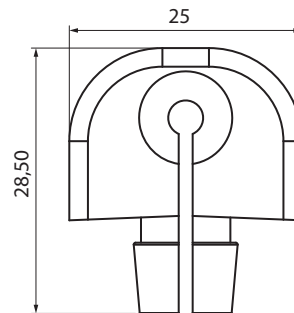
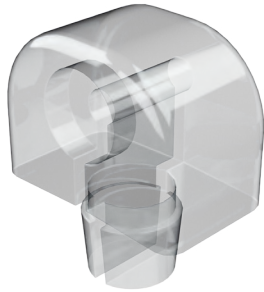
B1080-001303



For material thicknesses of 4-5-6 mm. For other thickness solutions, some accessory components change | Per spessori materiale pari a 4-5-6mm. Per le altre soluzioni di spessori cambiano alcuni componenti accessori. | Pour des épaisseurs de matériau de 4-5-6 mm. Pour d'autres solutions d'épaisseur, certains composants accessoires changent | Für Materialstärken von 4-5-6 mm. Bei anderen Dickenlösungen ändern sich einige Zubehörkomponenten | Para espesores de material de 4-5-6 mm. Para otras soluciones de espesores, cambian algunos componentes accesorios | Para espessuras de material de 4-5-6 mm. Para outras soluções de espessura, alguns componentes acessórios mudam

Supports

Supporti | Supports | Stützen | Soportes | Suportes



B1050-00154

Fixed/Removable Plate Support	Amorphous Polyamide	Transparent	
Supporto per lastra fisso/asportabile	Poliammide (amorfo)	Trasparente	0,005 Kg
Support de Plaque Fixe/Amovible	Polyamide (amorphe)	Transparent	
Fester/Entfernbarer Plattenstütz	Amorphe Polyamid	Transparent	
Soporte de Placa Fijo/Extraible	Poliamida (amorfa)	Transparente	
Suporte de Placa Fixo/Removível	Poliamida (amorfa)	Transparente	



Neutral screw: D5/13 | Sottovite neutra: D5/13 | Vis neutre : D5/13 | Neutralschraube: D5/13 | Tornillo neutro: D5/13 | Parafuso neutro: D5/13

B1080-001296



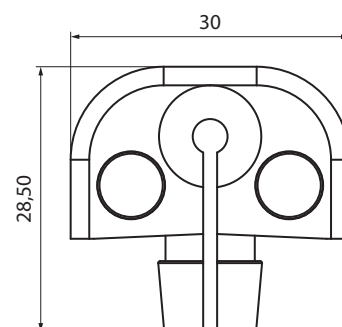
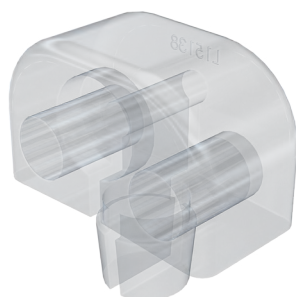
VTC 4,8 x 19,1

B1080-001116

Washer to make screw B1080-001116 non-loosening | Rondella per rendere imperdibile vite B1080-001116 | Rondelle pour rendre la vis B1080-001116 incassable | Unterlegscheibe, um die Schraube B1080-001116 unlösbar zu machen | Arandela para hacer que el tornillo B1080-001116 sea irremovible | Arruela para tornar o parafuso B1080-001116 irremovível

B1080-001299

Assembly Example | Esempio di montaggio | Exemple de montage | Montagebeispiel | Ejemplo de montaje | Exemplo de montagem



B1050-001794

Fixed/Removable Plate Support	Detectable	Amorphous Polyamide	Transparent	
Supporto per lastra fisso/asportabile	Detectabile	Poliammide (amorfo)	Trasparente	0,009 Kg
Support de Plaque Fixe/Amovible	Déetectable	Polyamide (amorphe)	Transparent	
Fester/Entfernbarer Plattenstütz	Nachweisbar	Amorphe Polyamid	Transparent	
Soporte de Placa Fijo/Extraible	Detectable	Poliamida (amorfa)	Transparente	
Suporte de Placa Fixo/Removível	Detectável	Poliamida (amorfa)	Transparente	

Neutral screw: D5/13 detectabile | Sottovite neutra: D5/13 detectabile | Vis neutre : D5/13 detectabile | Neutralschraube: D5/13 detectabile | Tornillo neutro: D5/13 detectabile | Parafuso neutro: D5/13 detectabile

B1080-001297



VTC 4,8 x 19,1

B1080-001116

Washer to make screw B1080-001116 non-loosening detectabile | Rondella per rendere imperdibile vite B1080-001116 detectabile | Rondelle pour rendre la vis B1080-001116 incassable detectabile | Unterlegscheibe, um die Schraube B1080-001116 unlösbar zu machen detectabile | Arandela para hacer que el tornillo B1080-001116 sea irremovible detectabile | Arruela para tornar o parafuso B1080-001116 irremovível detectabile

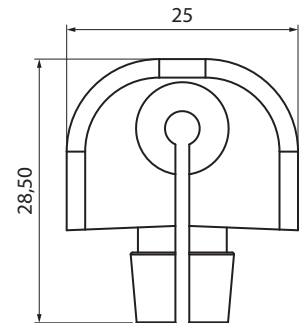
B1080-001300



Available upon request | Disponibile a richiesta | Disponible sur demande | Auf Anfrage verfügbar | Disponible a pedido | Disponível a pedido

Supports

Supporti | Supports | Stützen | Soportes | Suportes



B1050-001793

Fixed/Removable Plate Support	Detectable	Amorphous Polyamide	Grey/Blue	
Supporto per lastra fisso/asportabile	Detectabile	Poliammide (amorfo)	Grigio/Azzurro	0,005 Kg
Support de Plaque Fixe/Amovible	Déetectable	Polyamide (amorphe)	Gris/Bleu	
Fester/Entfernbarer Plattenstütz	Nachweisbar	Amorphe Polyamid	Grau/Blau	
Soporte de Placa Fijo/Extraible	Detectable	Poliamida (amorfa)	Gris/Azul	
Suporte de Placa Fixo/Removível	Detectável	Poliamida (amorfa)	Cinza/Azul	

Neutral screw: D5/13 detectabile | Sottovite neutra: D5/13 detectabile | Vis neutre : D5/13 detectabile | Neutralschraube: D5/13 detectabile | Tornillo neutro: D5/13 detectabile | Parafuso neutro: D5/13 detectabile

B1080-001297



VTC 4,8 x 19,1

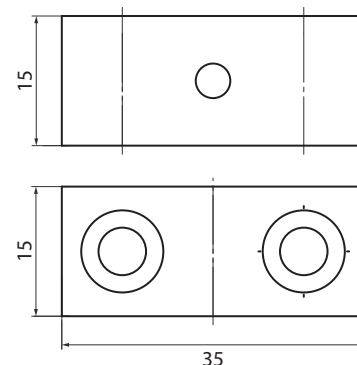
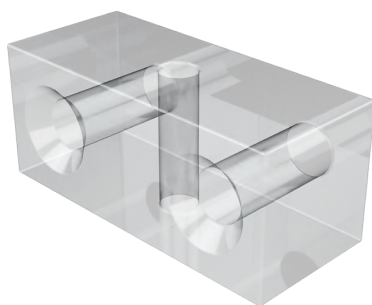
B1080-001116

Washer to make screw B1080-001116 non-loosening detectabile | Rondella per rendere imperdibile vite B1080-001116 detectabile | Rondelle pour rendre la vis B1080-001116 incassable detectabile | Unterlegscheibe, um die Schraube B1080-001116 unlösbar zu machen detectabile | Arandela para hacer que el tornillo B1080-001116 sea irremovible detectabile | Arruela para tornar o parafuso B1080-001116 irremovível detectabile

B1080-001300

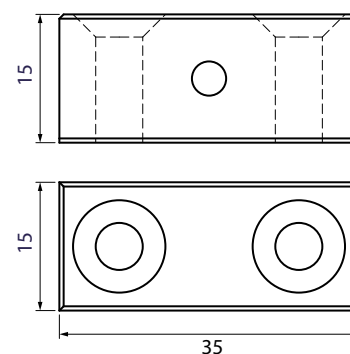


Available upon request | Disponibile a richiesta | Disponible sur demande | Auf Anfrage verfügbar | Disponible a pedido | Disponível a pedido



B1050-000152

Fixed/Removable Plate Support	15x15x35 mm	Polycarbonate	Transparent	0,025 Kg
Supporto per lastra fisso/asportabile		Policarbonato	Trasparente	
Support de Plaque Fixe/Amovible		Polycarbonate	Transparent	
Fester/Entfernbarer Plattenstütz		Polycarbonat	Transparent	
Soporte de Placa Fijo/Extraible		Policarbonato	Transparente	
Suporte de Placa Fixo/Removível		Policarbonato	Transparente	



B1050-000153

Fixed/Removable Plate Support	15x15x35 mm	Polyamide	RAL 7039	0,025 Kg
Supporto per lastra fisso/asportabile		Poliamide		
Support de Plaque Fixe/Amovible		Polyamide		
Fester/Entfernbarer Plattenstütz		Polyamid		
Soporte de Placa Fijo/Extraible		Poliamida		
Suporte de Placa Fixo/Removível		Poliamida		



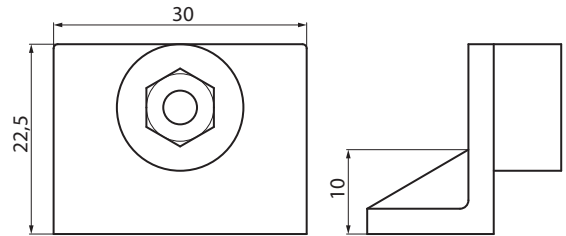
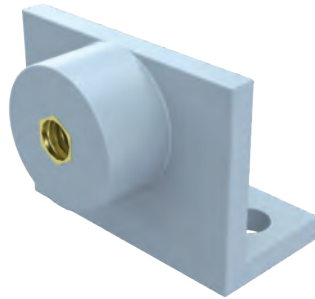
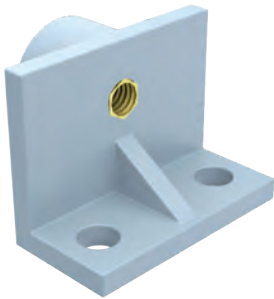
Available upon request | Disponibile a richiesta | Disponible sur demande | Auf Anfrage verfügbar | Disponible a pedido | Disponível a pedido



Minimum order quantity: 2000 pieces | Quantitativo minimo ordinabile: 2000 pezzi | Quantité minimale commandable : 2000 pièces | Mindestbestellmenge: 2000 Stück | Cantidad mínima de pedido: 2000 piezas | Quantidade mínima de pedido: 2000 peças

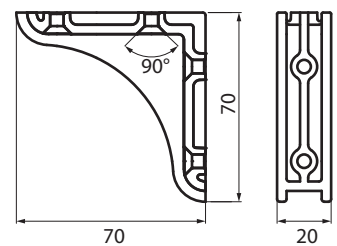
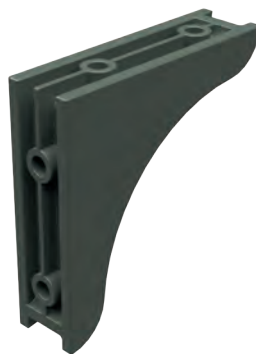
Supports

Supporti | Supports | Stützen | Soportes | Suportes



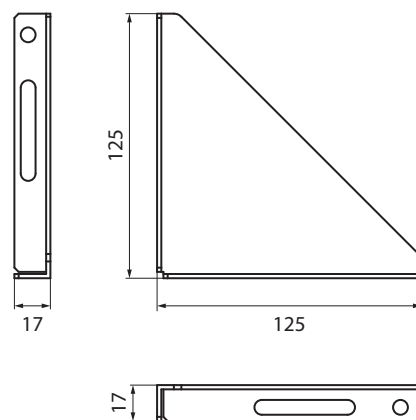
B1050-001792

Sheet metal support with M5 metal insert			RAL 7001	0,007 Kg
Supporto per lamiera completo di inserto metallico M5				
Support de tôle avec insert métallique M5				
Blechträger mit M5-Metalleinsatz				
Soporte de chapa metálica con inserto metálico M5				
Suporte de chapa com inserto metálico M5				



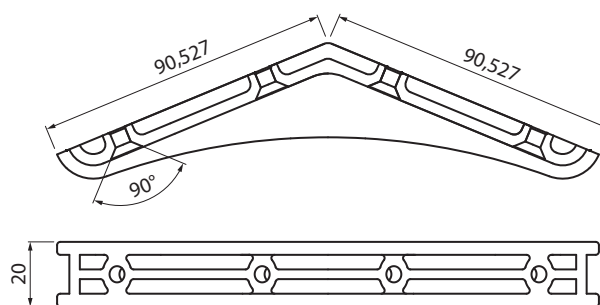
B1050-001963

Stiffening Support	For 90° angles	Polyamide	RAL 7039	0,025 Kg
Supporto di irrigidimento	Per angoli a 90°	Poliammide		
Support de Renforcement	Pour des angles de 90°	Polyamide		
Versteifungsstütze	Für 90° Winkel	Polyamid		
Soporte de Rigidez	Para ángulos de 90°	Poliamida		
Suporte de Endurecimento	Para ângulos de 90°	Poliamida		



B1050-002089

Stiffening Support	For 90° angles	Inox AISI304	Satin	0,180 Kg
Supporto di irrigidimento	Per angoli a 90°		Satinato	
Support de Renforcement	Pour des angles de 90°		Satiné	
Versteifungsstütze	Für 90° Winkel		Satinierte	
Soporte de Rigidez	Para ángulos de 90°		Satinado	
Suporte de Endurecimento	Para ângulos de 90°		Satinado	

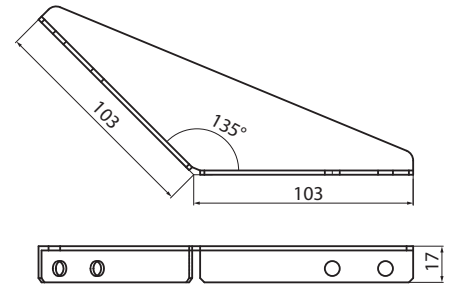


B1050-001962

Stiffening Support	For 45° angles	Polyamide	RAL 7039	0,040 Kg
Supporto di irrigidimento	Per angoli a 45°	Poliammide		
Support de Renforcement	Pour des angles de 45°	Polyamide		
Versteifungsstütze	Für 45° Winkel	Polyamid		
Soporte de Rigidez	Para ángulos de 45°	Poliamida		
Suporte de Endurecimento	Para ângulos de 45°	Poliamida		

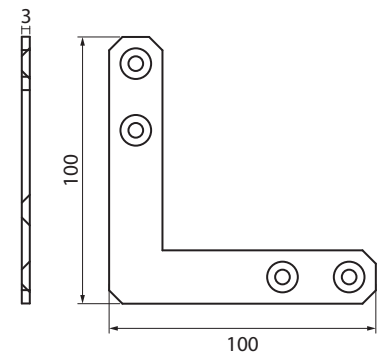
Supports

Supporti | Supports | Stützen | Soportes | Suportes



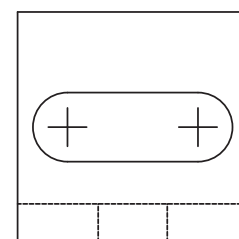
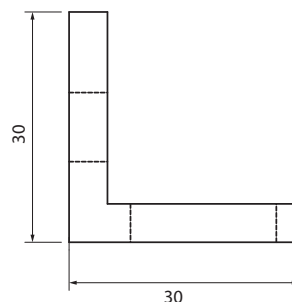
B1050-002091

Stiffening Support	For 45° angles	Inox AISI304	Satin	0,125 Kg
Supporto di irrigidimento	Per angoli a 45°		Satinato	
Support de Renforcement	Pour des angles de 45°		Satiné	
Versteifungsstütze	Für 45° Winkel		Satinierte	
Soporte de Rigidez	Para ángulos de 45°		Satinado	
Suporte de Endurecimento	Para ângulos de 45°		Satinado	



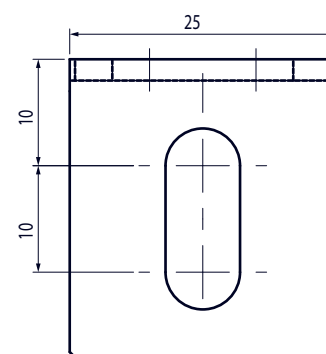
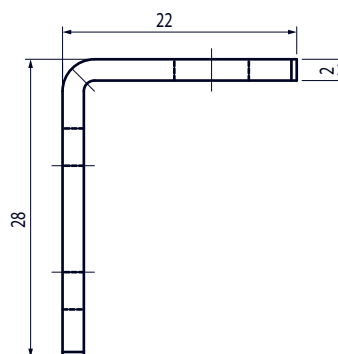
B1010-095409

Stiffening Support	90°	For hatch doors focal area	RAL 9006	0,080Kg
Supporto di irrigidimento		Per portelloni zona fulcro		
Support de Renforcement		Pour les portes de trappe zone de focalisation		
Versteifungsstütze		Für Klappen Türen Fokusbereich		
Soporte de Rigidez		Para puertas de acceso zona focal		
Suporte de Endurecimento		Para portas de acesso área focal		



B1010-095145

Mounting bracket	For loop protection	30x30x30 mm Thk 5mm	Aluminum	Shot Peening	0,030 Kg
Supporto di fissaggio	Per protezione con asola		Alluminio	Pallinatura	
Support de fixation	Pour protection avec une boucle		Aluminium	Granulage	
Montagesupport	Für Schutz mit Schlaufe		Aluminium	Kugelstrahlen	
Soporte de fijación	Para protección con lazo		Aluminio	Granallado	
Suporte de fixaçã	Para proteçã com laço		Alumínio	Granilhagem	

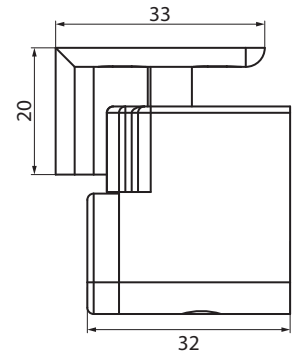
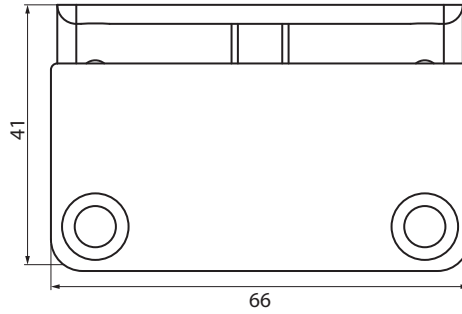


B1010-093870

Mounting bracket	For loop protection	28x22x25 mm Thk 2mm	Inox	0,015 Kg
Supporto di fissaggio	Per protezione con asola			
Support de fixation	Pour protection avec une boucle			
Montagesupport	Für Schutz mit Schlaufe			
Soporte de fijación	Para protección con lazo			
Suporte de fixaçã	Para proteçã com laço			

Closures

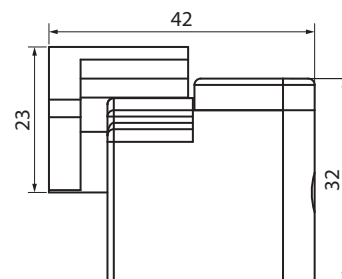
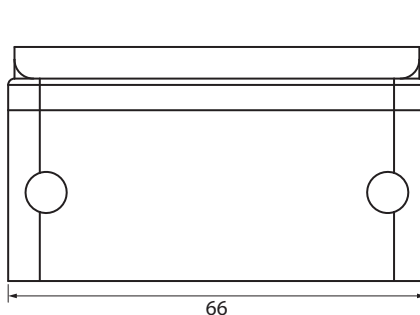
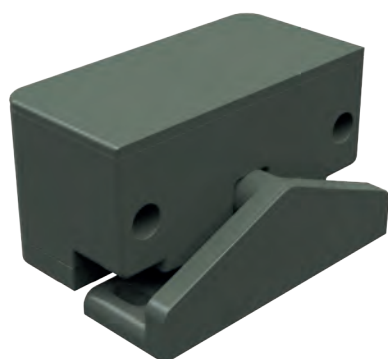
Chiusure | Fermetures | Schließungen | Cierres | Fechamentos



B1050-001969

Adjustable Snap Closure	For sliding	RAL 7039	0,094
Chiusura a scatto registrabile	Per scorrevole		
Fermeture à pression réglable	Pour glissant		
Verstellbarer Druckverschluss	Für gleitend		
Cierre a presión ajustable	Para deslizante		
Fecho de pressão ajustável	Para deslizante		

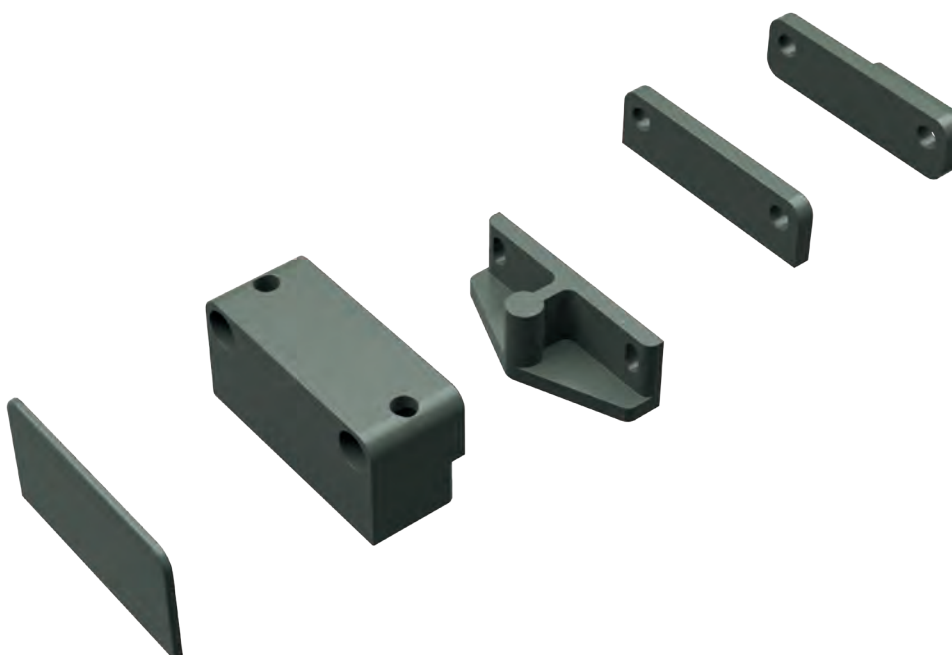
Assembly Example | Esempio di montaggio | Exemple de montage | Montagebeispiel | Ejemplo de montaje | Exemplo de montagem



B1050-000790

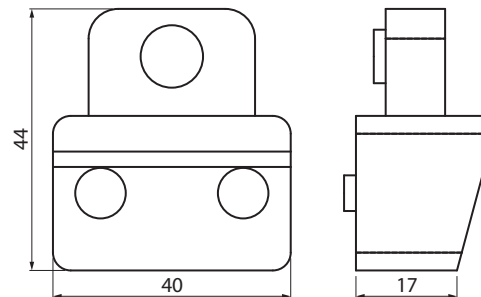
Adjustable Snap Closure	For counter	RAL 7039	0,113 Kg
Chiusura a scatto registrabile	Per sportello		
Fermeture à pression réglable	Pour guichet		
Verstellbarer Druckverschluss	Für Schalter		
Cierre a presión ajustable	Para ventanilla		
Fecho de pressão ajustável	Para balcão		

Assembly Example | Esempio di montaggio | Exemple de montage | Montagebeispiel | Ejemplo de montaje | Exemplo de montagem



Closures

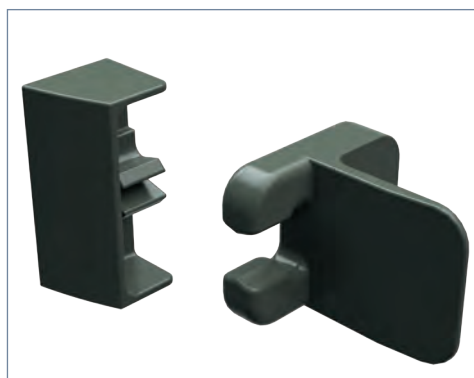
Chiusure | Fermetures | Schließungen | Cierres | Fechamentos

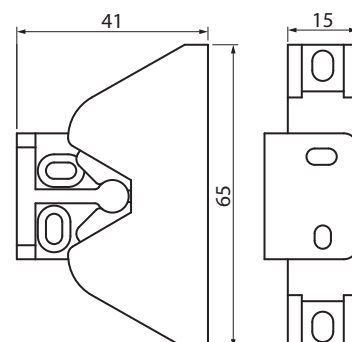


B1050-001965

Snap closure	Polyamide	RAL 7039	0,020 Kg
Chiusura a scatto	Poliammide		
Fermeture à pression	Polyamide		
Druckverschluss	Polyamid		
Cierre a presión	Poliamida		
Fecho de pressão	Poliamida		

Assembly Example | Esempio di montaggio | Exemple de montage | Montagebeispiel | Ejemplo de montaje | Exemplo de montagem





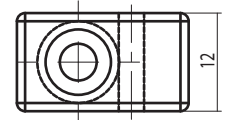
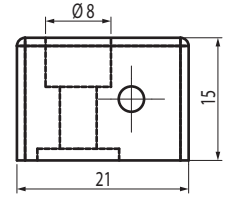
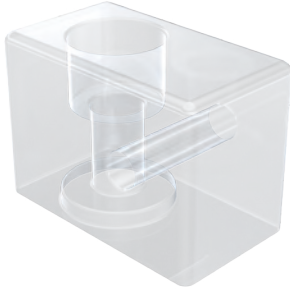
B1050-001335

Carabiner	For snap closure	RAL 7039	0,021 Kg
Moschettone	Per chiusura a scatto		
Mousqueton	Pour fermeture à clip		
Karabiner	Für Schnappverschluss		
Mosquetón	Para cierre a presión		
Mosquetão	Para fecho de pressão		

Assembly Example | Esempio di montaggio | Exemple de montage | Montagebeispiel | Ejemplo de montaje | Exemplo de montagem

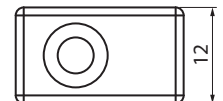
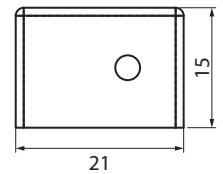
Blocks

Blocchetti | Blocs | Blöcke | Bloques | Blocos



B1010-000147

Panel Stop Block	Fixed/Removable Plate Support	Trogamid	18x12x15 mm	Transparent	0,025 Kg
Blocchetto ferma pannelli	Supporto per lastra fisso/asportabile			Trasparente	
Bloc de fixation de panneaux	Support de Plaque Fixe/Amovible			Transparent	
Plattenstopblock	Fester/Entfernbarer Plattenstütz			Transparent	
Bloqueador de paneles	Soporte de Placa Fijo/Extraible			Transparente	
Bloqueador de painéis	Suporte de Placa Fixo/Removível			Transparente	

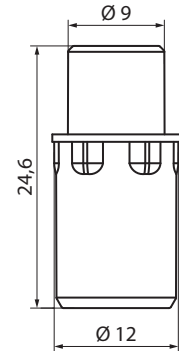


B1050-000981

Panel Stop Block	Fixed/Removable Plate Support	Polyamide amorfo	18x12x15 mm	Natural Gray	0,025 Kg
Blocchetto ferma pannelli	Supporto per lastra fisso/asportabile	Poliammide amorfo		Grigio naturale	
Bloc de fixation de panneaux	Support de Plaque Fixe/Amovible	Polyamide amorfo		Gris naturel	
Plattenstopblock	Fester/Entfernbarer Plattenstütz	Polyamid amorfo		Naturgrau	
Bloqueador de paneles	Soporte de Placa Fijo/Extraible	Poliamida amorfo		Gris natural	
Bloqueador de painéis	Suporte de Placa Fixo/Removível	Poliamida amorfo		Cinza natural	



With fiberglass | Con fibra di vetro | Avec de la fibre de verre | Mit Glasfaser | Con fibra de vidrio | Com fibra de vidro



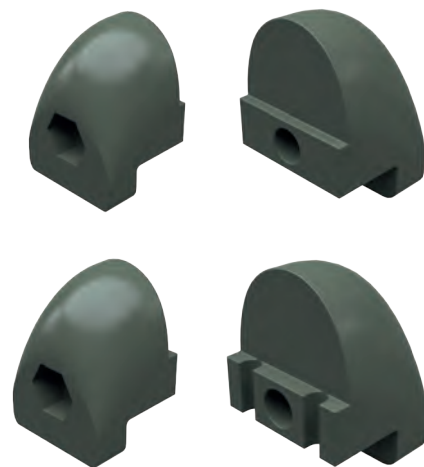
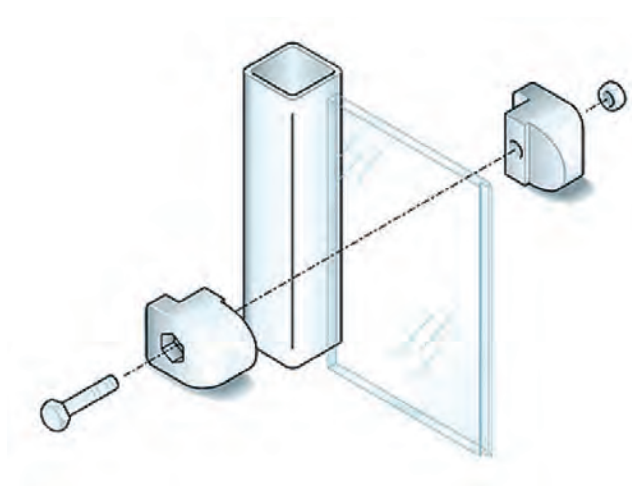
B1050-001205

Expeller	Fixed with key	Polyamide amorfo	RAL 7039	0,002 Kg
Espulsore	Per fisso con chiave	Poliammide amorfo		
Expulseur	Fixe avec clé	Polyamide amorfo		
Auswerfer	Fest mit Schlüssel	Polyamid amorfo		
Expulsor	Fijo con llave	Poliamida amorfo		
Expulsor	Fixo com chave	Poliamida amorfo		

Assembly Example | Esempio di montaggio | Exemple de montage | Montagebeispiel | Ejemplo de montaje | Exemplo de montagem

Panel Clamps

Morsetti per pannelli | Serre-joints pour panneaux | Paneelklemmen | Abrazaderas para paneles | Grampos para painéis



Clamps	For slab locking	Polyamide con fibra di vetro		
Morsetti	Per bloccaggio lastre	Poliammide con fibra di vetro	RAL 7039	0,030 Kg
Serre-joints	Pour le blocage des plaques	Polyamide con fibra di vetro		
Klemmen	Für die Plattenverriegelung	Polyamid con fibra di vetro		
Abrazaderas	Para el bloqueo de placas	Poliamida con fibra di vetro		
Grampos	Para o bloqueio de chapas	Poliamida con fibra di vetro		

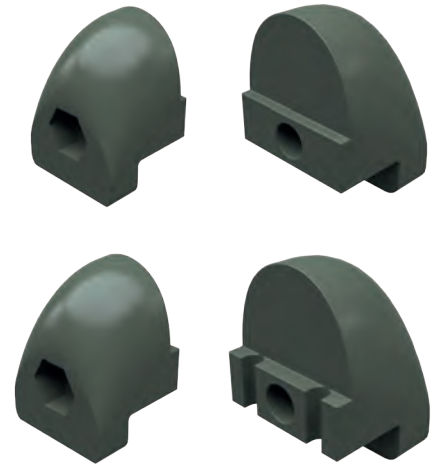
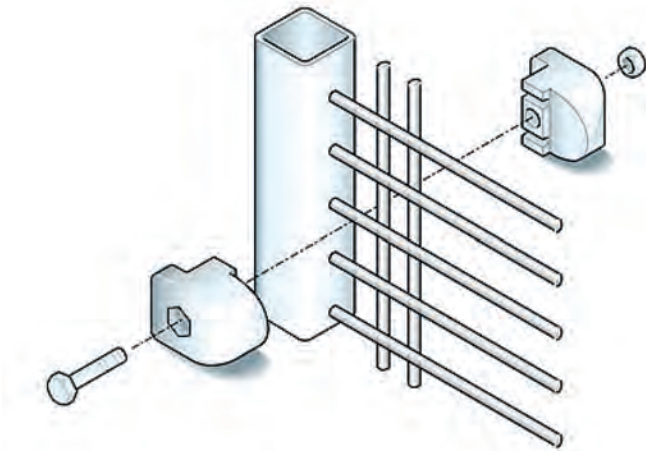
By profile Per profilo Par profil Nach Profil Por perfil Por perfil	Plate Lastra Plaque Platte Placa Placa	Pair of clamps to be used Coppia morsetti da utilizzare Paire de serre-joints à utiliser Paar von Klemmen zur Verwendung Par de abrazaderas para usar PPar de grampos a serem usados
 B1020-003480	4 mm	B1050-001953 + B1050-001953
	5 mm	B1050-001953 + B1050-001954
	6 mm	B1050-001954 + B1050-001954
 B1020-004134	4 mm	B1050-001955 + B1050-001955
	5 mm	B1050-001955 + B1050-001956
	6 mm	B1050-001956 + B1050-001956



The distance of 10 mm from the panel, relative to the profile, makes the protection perfectly washable | La distanza di 10 mm dal pannello, rispetto al profilato, rende la protezione perfettamente lavabile | La distance de 10 mm entre le panneau et le profilé rend la protection parfaitement lavable | Der Abstand von 10 mm zwischen dem Panel und dem Profil macht den Schutz perfekt waschbar | La distancia de 10 mm del panel con respecto al perfil hace que la protección sea perfectamente lavable | A distância de 10 mm do painel em relação ao perfil torna a proteção perfeitamente lavável

Panel Clamps

Morsetti per pannelli | Serre-joints pour panneaux | Paneelklemmen | Abrazaderas para paneles | Grampos para painéis



Clamps	For network blocking	Polyamide with fiberglass		
Morsetti	Per bloccaggio rete	Poliammide con fibra di vetro	RAL 7039	0,030 Kg
Serre-joints	Pour le blocage du réseau	Polyamide avec fibre de verre		
Klemmen	Für Netzsperrung	Polyamid mit Glasfaser		
Abrazaderas	Para el bloqueo de red	Poliamida con fibra de vidrio		
Grampos	Para bloqueio de rede	Poliamida com fibra de vidro		

Type | Tipo | Type | Typ | Tipo | Tipo

Pair of clamps to be used | Coppia morsetti da utilizzare | Paire de serre-joints à utiliser | Paar von Klemmen zur Verwendung | Par de abrazaderas para usar | PPar de grampos a serem usados

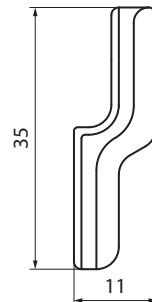
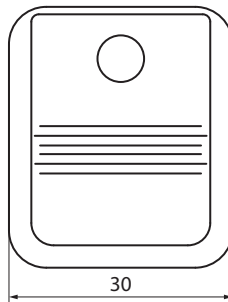
	B1020-003480	1	B1050-001953	+	B1050-001954
			B1050-001955	+	B1050-001956
	B1020-003482	2	B1050-001954	+	B1050-001954
			B1050-001956	+	B1050-001956



The distance of 10 mm from the panel, relative to the profile, makes the protection perfectly washable | La distanza di 10 mm dal pannello, rispetto al profilato, rende la protezione perfettamente lavabile. | La distance de 10 mm entre le panneau et le profilé rend la protection parfaitement lavable | Der Abstand von 10 mm zwischen dem Panel und dem Profil macht den Schutz perfekt waschbar | La distancia de 10 mm del panel con respecto al perfil hace que la protección sea perfectamente lavable | A distância de 10 mm do painel em relação ao perfil torna a proteção perfeitamente lavável

Stop for hatch

Fermo per portellone | Arrêt pour trappe | Halt für Klappe | Parada para portón | Parada para portão



B1050-001958

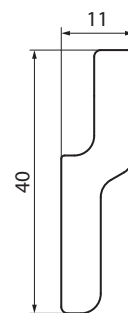
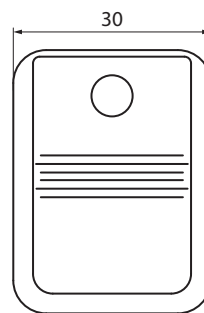
Stop for hatch	Polyamide	RAL 7039	0,009 Kg
Fermo per portellone	Poliammide		
Arrêt pour trappe	Polyamide		
Stopp für Klappe	Polyamid		
Parada para compuerta	Poliamida		
Parada para portão	Poliamida		

PARTS NOT INCLUDED | PARTI NON INCLUDE | PIÈCES NON INCLUSES | TEILE NICHT ENTHALTEN | PARTES NO INCLUIDAS | PARTES NÃO INCLUÍDAS



Vtcei inox M6x20 T=4

B1080-000445



B1050-001959

Stop for hatch lungo	Polyamide	RAL 7039	0,010 Kg
Fermo per portellone lungo	Poliammide		
Arrêt pour trappe lungo	Polyamide		
Stopp für Klappe lungo	Polyamid		
Parada para compuerta lungo	Poliamida		
Parada para portão lungo	Poliamida		

PARTS NOT INCLUDED | PARTI NON INCLUDE | PIÈCES NON INCLUSES | TEILE NICHT ENTHALTEN | PARTES NO INCLUIDAS | PARTES NÃO INCLUÍDAS

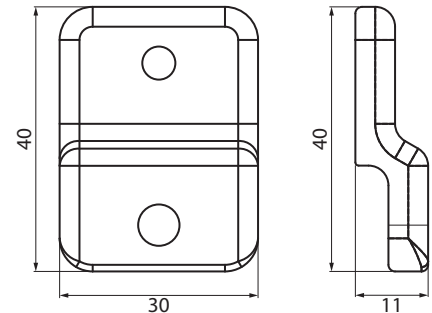


Vtcei inox M6x20 T=4

B1080-000445

Stop for hatch

Fermo per portellone | Arrêt pour trappe | Halt für Klappe | Parada para portón | Parada para portão



B1050-002117

Stop for hatch fisso asportabile con chiave, bloccato con vite	Polyamide	RAL 7039	0,010 Kg
Fermo per portellone fisso asportabile con chiave, bloccato con vite	Poliammide		
Arrêt pour trappe fisso asportabile con chiave, bloccato con vite	Polyamide		
Stopp für Klappe fisso asportabile con chiave, bloccato con vite	Polyamid		
Parada para compuerta fisso asportabile con chiave, bloccato con vite	Poliamida		
Parada para portão fisso asportabile con chiave, bloccato con vite	Poliamida		



Mounted with B1080-000209 or special screws, it can, in most cases, eliminate the need for the microswitch. It provides a higher level of safety compared to the key | Montato con B1080-000209 o viti speciali può evitare, nella maggior parte dei casi, l'uso del microinterruttore. Fornisce un grado di sicurezza superiore rispetto alla chiave. | Monté avec B1080-000209 ou des vis spéciales, cela peut, dans la plupart des cas, éviter l'utilisation du micro-interrupteur. Il offre un niveau de sécurité supérieur par rapport à la clé. | Mit B1080-000209 oder speziellen Schrauben montiert, kann dies in den meisten Fällen die Verwendung des Mikroschalters überflüssig machen. Es bietet ein höheres Sicherheitsniveau im Vergleich zum Schlüssel. | Montado con B1080-000209 o tornillos especiales, puede, en la mayoría de los casos, evitar el uso del microinterruptor. Proporciona un nivel de seguridad superior en comparación con la llave. | Montado com B1080-000209 ou parafusos especiais, pode, na maioria dos casos, eliminar a necessidade do microinterruptor. Oferece um nível de segurança superior em comparação com a chave.

PARTS NOT INCLUDED | PARTI NON INCLUSE | PIÈCES NON INCLUSES | TEILE NICHT ENTHALTEN | PARTES NO INCLUIDAS | PARTES NÃO INCLUÍDAS



Vtcei inox M6x20 T=4

B1080-000445



Captive Screw M6x11 T.H. 23 mm | Vite imperdibile M6x11 T.H. 23mm | Vis captive M6x11 T.H. 23 mm | Eingeschlossene Schraube M6x11 T.H. 23 mm | Tornillo cautivo M6x11 T.H. 23 mm | Parafuso cativo M6x11 T.H. 23 mm

B1080-000209



Via Vizzano, 23 – Fraz. Pontecchio Marconi
40037 – Sasso Marconi – (BO) – Italy

Tel: +39 051 6048311
info@lpm.group – www.lpm.group